



IS UP DX KNX STAD/W

Intelligenter Lichtschalter KNX, Design
STANDARDdue, weiss

E-Nr: 535 000 109

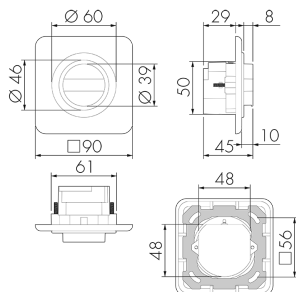
Preis brutto exkl. MwSt.: 299.00 CHF

Produktbeschreibung

- Für Wand-Unterputz-Montage mit 120° Erfassungsbereich zur zuverlässigen Detektion von Bewegungen
- KNX-Präsenzmelder mit integriertem KNX-BUS-Ankoppler
- 1x Licht (regel- oder schaltbar), 1x Slave-Ausgang, 3x HKL Ausgänge (unabhängig)
- HKL Mode (1=Komfort, 2=Standby, 3= Economy, 4 Frost/Hitzeschutz)
- Intelligenter Halbautomatikbetrieb, präsenzunabhängiger Regelbetrieb (Dämmerungsmelder), Vollautomatikbetrieb
- Individuelle Empfindlichkeitsanpassung des Bewegungssensors
- Master-Slave-Betrieb zur Erweiterung des Erfassungsbereiches
- Umfangreiche Optimierungsmöglichkeiten für die Lichtmessung
- Ausgabe des gemessenen Lichtwertes auf den Bus
- Anpassung der Dimmkurve
- Mischlichtmessung mittels innenliegendem Lichtsensor
- IR-fernbedienbar mittels freiprogrammierbarer 5 Tasten Fernbedienung (Zubehör)
- PIN-Code
- Einbrennfunktion für Leuchtstofflampen (von 1 h bis 100 h wählbar)
- Programmiermodus (physikalische Adresse) mittels IR bedienbar
- Regeln/Schalten von drei Lichtgruppen mittels Offset (externe Beeinflussung möglich)
- Manuelle Beeinflussung über externe KNX-Taster möglich
- Überwachen der Funktion (Lebenszeichen, zyklisches Senden)
- Kurzpräsenz, Selbstanpassung der Nachlaufzeit, Korridorfunktion

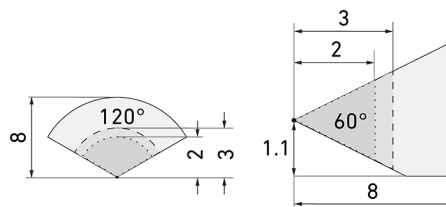
- Zwangsabschaltung
- Verschiedene Sperrfunktionen
- Softstart
- Anwesenheitssimulation
- Zwei Logikmodule
- Intelligente Zentral-Aus-Funktion
- Aufruf von Lichtszenen
- Status-LEDs aktivierbar/deaktivierbar
- Frei definierbares Verhalten bei Busspannungswiederkehr
- Variable Sicherheitspause nach einem Abschalten der Leuchten
- Temperatursensor
- Parametrierung ab ETS 4 zur Integration in KNX-Systeme
- Integriertes Downlight mit Orientierungs- und Nachtlichtfunktion
- Mit integriertem 2-fach Taster

Illustrationen



Abmessungen in mm

Erfassungsschemas



Abmessungen in m

links: Aufsicht, rechts: Seitenansicht

- Reichweite bei sitzender Tätigkeit (Präsenz)
- - - Reichweite bei direktem Draufzugehen (radial)
- Reichweite bei seitlichem Vorbeigehen (tangential)

Technische Daten

Montageeigenschaften

| | |
|---------------------------|----------------|
| Montagekategorie | Unterputz (UP) |
| Geeignet für Wandmontage | ja |
| Montagehöhe empfohlen [m] | 1.1 |

| | |
|--|---|
| Anschlussart | Steckklemme |
| Material und Bauform | |
| Breite [mm] | 90 |
| Höhe [mm] | 90 |
| Tiefe [mm] | 45 |
| Werkstoff | Kunststoff |
| Werkstoffgüte | Polycarbonat |
| Schutzart [IP] | IP20 |
| Betriebstemperatur [°C] | -25 °C bis +55 °C |
| Schlagfestigkeit [IK] | IK07 |
| Schutzklasse | III |
| Prüfzeichen | CE |
| Halogenfrei | ja |
| UV-Beständig | UV-stabilisiertes Polycarbonat |
| Farbe | Weiss |
| Elektrotechnische Eigenschaften | |
| Spannungsversorgung [V] | KNX, 24 V |
| Spannungsart | DC |
| Stromaufnahme [mA] | 24 |
| Sensoreigenschaften | |
| Reichweite bei seitlichem Vorbeigehen (tangential) [m] | 8 |
| Reichweite bei direktem Draufzugehen (radial) [m] | 3 |
| Reichweite für sitzende Personen (Präsenz) [m] | 2 |
| Erfassungswinkel [°] | 120 |
| Anzahl PIR Sensoren | 1 |
| Ansprechempfindlichkeit einstellbar | ja |
| Anzahl Helligkeitssensoren | 1 |
| Ansprechhelligkeit einstellbar | ja |
| Messbereich Temperatursensor [°] | -5 °C bis +45 °C |
| Funktionseigenschaften | |
| Ausführung | Intelligenter Lichtschalter |
| Fernbedienbar | IR-RC (Folie IR-PD KNX), IR-PD KNX Mini |
| Anzahl der Kanäle | 4 |
| Steuerung | KNX, KNX TP 256 |
| Physische Ausgänge | |
| Anzahl der Schaltzonen | 1 |

| | |
|---------------------------------------|----------------------------------|
| Konstantlichtregelung | ja |
| Orientierungslicht | ja (Zeit/Helligkeit einstellbar) |
| Nachtlicht | ja (Helligkeit einstellbar) |
| Ansprechhelligkeit [lx] | 5 - 2000 |
| Teach-Funktion für Ansprechhelligkeit | 0 |

Ausgang [1]

| | |
|----------------------|------------------------------|
| max. Schaltleistung | Abhängig vom Aktor |
| Steuerausgang | Softwarekontakt |
| Halbautomatik | ja |
| min. Nachlaufzeit | 1 s |
| max. Nachlaufzeit | 23 h 59 min 59 s |
| Impulsfunktion | ja (einstellbare Pausenzeit) |
| Einschaltverzögerung | 0 s - 30 h |

Ausgang [2]

| | |
|----------------------|--------------------|
| max. Schaltleistung | Abhängig vom Aktor |
| Steuerausgang | Softwarekontakt |
| Halbautomatik | ja |
| min. Nachlaufzeit | 1 s |
| max. Nachlaufzeit | 23 h 59 min 59 s |
| Einschaltverzögerung | 0 s - 30 h |

Ausgang [3]

| | |
|---------------------|--------------------|
| max. Schaltleistung | Abhängig vom Aktor |
| Halbautomatik | ja |
| min. Nachlaufzeit | 1 s |
| max. Nachlaufzeit | 23 h 59 min 59 s |

Funktionseigenschaften [Ausgang]

| | |
|-----|----|
| HLK | ja |
|-----|----|

Funktionseigenschaften [Eingang]

| | |
|---------------|----------------|
| Tastereingang | ja (pro Kanal) |
|---------------|----------------|

Funktionseigenschaften [Eingang 2]

| | |
|--------------|----|
| Slaveeingang | ja |
|--------------|----|

Schaltbilder

Normalbetrieb



Zubehör



IR-RC

IR-Fernbedienung

E-Nr: 535 949 005

Preis brutto exkl. MwSt.: 30.00 CHF