



PD2 S 180 UP BA KNX KAL/BE

Präsenzmelder KNX, Design Kallysto,
beige

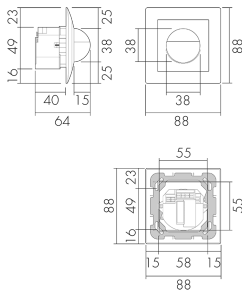
E-Nr: 535 937 483

nicht mehr lieferbar

Produktbeschreibung

- Für Wand-Unterputz-Montage mit 180° Erfassungsbereich zur zuverlässigen Detektion von Bewegungen
- Abdeckclips im Lieferumfang
- Mischlichtmessung mittels innenliegendem Lichtsensor
- Status-LEDs aktivierbar/deaktivierbar
- Frei definierbares Verhalten bei Busspannungswiederkehr
- Parametrierung ab ETS 4 zur Integration in KNX-Systeme
- KNX-Präsenzmelder mit integriertem KNX-BUS-Ankoppler für einfache Anwendungen
- 1x Licht (Schalten), 1x HKL-Ausgang (unabhängig)
- Vollautomatikbetrieb

Illustrationen



Abmessungen in mm

Erfassungsschemas



Abmessungen in m

links: Aufsicht, rechts: Seitenansicht

.....

Reichweite bei sitzender Tätigkeit (Präsenz)

Reichweite bei direktem Draufzugehen (radial)

—

Reichweite bei seitlichem Vorbeigehen (tangential)

Technische Daten

Montageeigenschaften

Montagekategorie Unterputz (UP)

Geeignet für Wandmontage ja

Montagehöhe empfohlen [m] 1.1

Montagehöhe minimum [m] 1.1

Montagehöhe maximum 2 [m] 2.2

Anschlussart Steckklemme

Material und Bauform

Breite [mm] 92

Höhe [mm] 92

Tiefe [mm] 61

Werkstoff Kunststoff

Werkstoffgüte Polycarbonat

Schutzart [IP] IP20

Betriebstemperatur [°C] -25 °C bis +55 °C

Schlagfestigkeit [IK] IK05

Schutzklasse III

Prüfzeichen CE

Halogenfrei ja

UV-Beständig UV-stabilisiertes Polycarbonat

Farbe	Beige
Farbcode	NCS S2010Y30R matt
Elektrotechnische Eigenschaften	
Spannungsversorgung [V]	KNX, 24 V
Spannungsart	DC
Stromaufnahme [mA]	12
Sensoreigenschaften	
Reichweite bei seitlichem Vorbeigehen (tangential) [m]	10
Reichweite bei direktem Draufzugehen (radial) [m]	4
Reichweite für sitzende Personen (Präsenz) [m]	4
Erfassungswinkel [°]	180
Anzahl PIR Sensoren	2
Anzahl Helligkeitssensoren	1
Ansprechhelligkeit einstellbar	ja
Funktionseigenschaften	
Ausführung	Präsenzmelder
Anzahl der Kanäle	2
Steuerung	KNX, KNX TP 256
Physische Ausgänge	
Anzahl der Schaltzonen	1
Ansprechhelligkeit [lx]	5 - 2000
Ausgang [1]	
max. Schaltleistung	Abhängig vom Aktor
Steuerausgang	Softwarekontakt
min. Nachlaufzeit	1 s
max. Nachlaufzeit	23 h 59 min 59 s
Einschaltverzögerung	0 s - 30 h
Ausgang [2]	
max. Schaltleistung	Abhängig vom Aktor
Steuerausgang	Softwarekontakt
min. Nachlaufzeit	1 s
max. Nachlaufzeit	23 h 59 min 59 s
Einschaltverzögerung	0 s - 30 h
Funktionseigenschaften [Ausgang]	
HLK	ja

Schaltbilder

Normalbetrieb

