

Aries-R35N-3-MS

LED-Leuchte mit Bewegungsmelder und
Notlicht

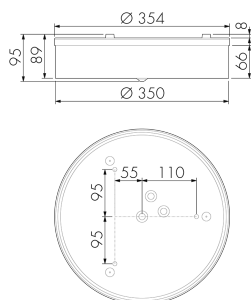
E-Nr: 941 415 109



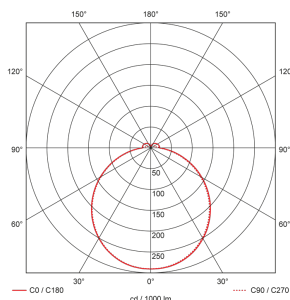
Produktbeschreibung

- Stromsparende, langlebige LED-Technik
- Hochwertige Verarbeitung und Materialien, Swiss-Made
- LED Decken- und Wandanbauleuchte, rund, Nass IP43
- Leistungsstarker, störicherer Passiv-Infrarot-Bewegungsmelder
- Leuchte auch ohne Melder erhältlich
- Hochempfindliche und störteste Passiv-Infrarot-Anwesenheitserfassung, klare Bereichs-Eingrenzung dank Abdeckclip
- Schaltet automatisch in Abhängigkeit von Bewegung und Helligkeit
- Zeitloses Design aus weiss-mattem Acrylglas
- Sofort Betriebsbereit dank Werksprogramm
- Notlicht mit Leuchtdauer > 1 h, inkl. Selbsttest

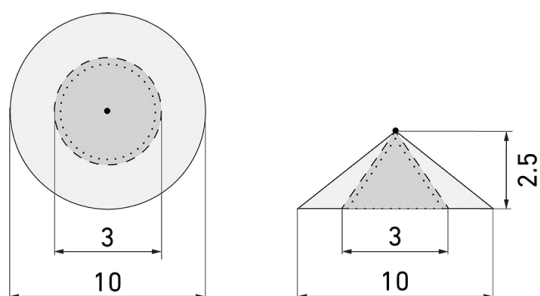
Illustrationen



Abmessungen in mm



Erfassungsschemas



Abmessungen in m

links: Aufsicht, rechts: Seitenansicht

- Reichweite bei sitzender Tätigkeit (Präsenz)
- - - Reichweite bei direktem Draufzugehen (radial)
- Reichweite bei seitlichem Vorbeigehen (tangential)

Technische Daten

Lichttechnik

Farbtemperatur [K]	3000
Farbwiedergabe-Index (CRI)	> 85
Leuchtmittel	LED
Lichtanteil direkt-indirekt	91 % / 9 %
Lichtausbeute [lm/W]	121
Lichtaustritt	direkt
Lichtstrom ab Diffusor [lm]	2450

Montageeigenschaften

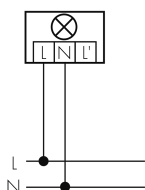
Montagekategorie	Decken-Anbau Nass
Geeignet für Deckenmontage	ja
Geeignet für Wandmontage	ja

Montagehöhe empfohlen [m]	2.5 - 3
Anschlussart	Steckklemme
Material und Bauform	
Höhe/Tiefe Total [mm]	91
Schutzart [IP]	IP43
Betriebstemperatur [°C]	0 °C bis +35 °C
Schutzklasse	I
Prüfzeichen	CE
Oberflächenschutz Gehäuse	Verzinkt
UV-Beständig	ja
Farbe	Weiss
Elektrotechnische Eigenschaften	
Spannungsversorgung [V]	230 V
Spannungsart	AC
Netzfrequenz [Hz]	50 - 60
Maximale Leistungsaufnahme [W]	21 W
Sensoreigenschaften	
Reichweite bei seitlichem Vorbeigehen (tangential) [m]	5
Reichweite bei direktem Draufzugehen (radial) [m]	1.5
Reichweite für sitzende Personen (Präsenz) [m]	1.5
Erfassungswinkel [°]	360
Funktionseigenschaften	
Werksprogramm	ja
Fernbedienbar	IR-RC (Folie IR-PD 1C), IR-PD Mini
Steuerung	Bewegungsmelder
Physische Ausgänge	
Ansprechelligkeit [lx]	5 - 2000
Ausgang [1]	
max. Schaltleistung	2300 W (cos ϕ =1)
max. Einschaltstrom	max. 30 EVG, 800 A (max. 200 μ s)
min. Nachlaufzeit	15 s
max. Nachlaufzeit	30 min
Impulsfunktion	ja (einstellbare Pausenzeit)
Deklarationen	
Energieeffizienzklasse Leuchte/System	E
Energieeffizienzklasse Leuchtmittel	C

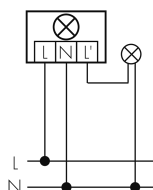
Garantie Akku [J]	2
Lebensdauer L70B10 bei 25°C [h]	50000
Notlicht	
Geeignet für Notlicht	ja
Lichtstrom bei Notlicht ab Diffusor [lm]	100
Notlicht	1h Notlichtbetrieb mit integriertem Akku
Lieferumfang	
Betriebsgerät	LED, ja
Bewegungsmelder	ja
Leuchtmittel	ja
Lichtsensor	ja

Schaltbilder

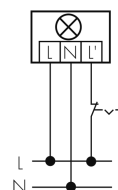
Normalbetrieb



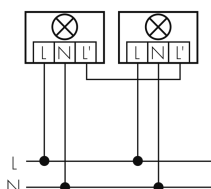
Normalbetrieb mit externer Leuchte



Dauerlichtbetrieb mit externem Schalter



Parallelbetrieb



Zubehör



IR-RC
IR-Fernbedienung
E-Nr: 535 949 005



IR-PD Mini
IR-Fernbedienung, klein
E-Nr: 535 949 035



EBG-Aries-R35
Einbetoniergehäuse
E-Nr: 941 490 009



BLE-IR-Adapter
IR-Adapter für Smartphones
E-Nr: 535 990 705



B.E.G. One (Swisslux) App
App zur Programmierung von B.E.G.
Produkten
Art-Nr: 169381