

## Aries-R35N-4-B

Intelligente Leuchte TRIVALITE mit  
Präsenzmelder

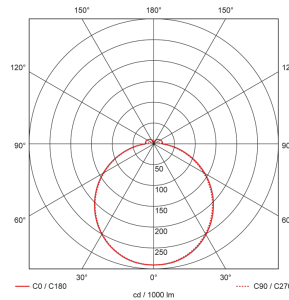
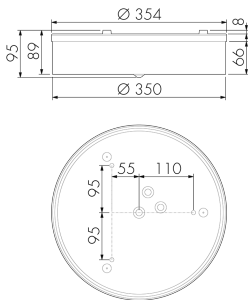
E-Nr: 941 414 709



### Produktbeschreibung

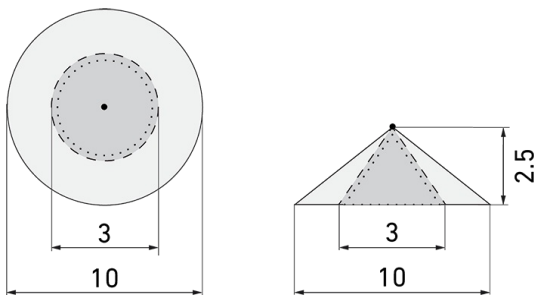
- Orientierungslicht für erhöhte Sicherheitsanforderungen in Altersheimen, Spitälern, öffentlichen Bauten etc.
- Hochwertige Verarbeitung und Materialien, Swiss-Made
- Intelligente Decken- und Wandanbauleuchte, rund, Nass IP43
- Leuchte auch ohne Melder erhältlich
- Hochempfindliche und störteste Passiv-Infrarot-Anwesenheitserfassung, klare Bereichs-Eingrenzung dank Abdeckclip
- Dimmt oder schaltet automatisch in Abhängigkeit von Präsenz und Tageslicht
- Einfache Funk oder 1-Draht-Erweiterung zu intelligentem, vorkonfiguriertem Leuchten-Netzwerk
- 2 Eingänge zur Übersteuerung mit Tastern, Zeitschaltuhren oder Bewegungsmeldern
- Schwarm- Funktionalität
- Zeitloses Design aus weiss-mattem Acrylglas
- Fernbedienung für das einfache Anpassen der Steuerprogramme
- Sofort betriebsbereit dank vorkonfigurierten Steuerprogrammen
- DC-Erkennung mit automatischem Aufruf von Notlicht-Steuerprogramm

### Illustrationen



Abmessungen in mm

### Erfassungsschemas



Abmessungen in m

links: Aufsicht, rechts: Seitenansicht

- ..... Reichweite bei sitzender Tätigkeit (Präsenz)
- - - Reichweite bei direktem Draufzugehen (radial)
- Reichweite bei seitlichem Vorbeigehen (tangential)

### Technische Daten

Lichttechnik	
Farbtemperatur [K]	4000
Farbwiedergabe-Index (CRI)	> 85
Leuchtmittel	LED
Lichtanteil direkt-indirekt	91 % / 9 %
Lichtausbeute [lm/W]	128
Lichtaustritt	direkt
Lichtstrom ab Diffusor [lm]	2450
Montageeigenschaften	
Montagekategorie	Decken-Anbau Nass
Geeignet für Deckenmontage	ja
Geeignet für Wandmontage	ja

Montagehöhe empfohlen [m]	2.5 - 3
Anschlussart	Steckklemme
<b>Material und Bauform</b>	
Höhe/Tiefe Total [mm]	91
Schutzart [IP]	IP43
Schutzklasse	I
Prüfzeichen	CE
Oberflächenschutz Gehäuse	Verzinkt
UV-Beständig	ja
Farbe	Weiss
<b>Elektrotechnische Eigenschaften</b>	
Spannungsversorgung [V]	230 V
Spannungsart	AC
Netzfrequenz [Hz]	50 - 60
Maximale Länge Datendraht «D» [km]	1
Maximale Leistungsaufnahme [W]	21 W
<b>Sensoreigenschaften</b>	
Reichweite bei seitlichem Vorbeigehen (tangential) [m]	5
Reichweite bei direktem Draufzugehen (radial) [m]	1.5
Reichweite für sitzende Personen (Präsenz) [m]	1.5
Erfassungswinkel [°]	360
<b>Funktionseigenschaften</b>	
Werksprogramm	ja
Fernbedienbar	Fernbedienbar über IR-Bluetooth Dongle (IR-Connect), mit Swisslux App (iOS, Android)
Steuerung	TRIVALITE
Geeignet für drahtlose Übertragung	ja
<b>Physische Ausgänge</b>	
Konstantlichtregelung	ja
Orientierungslicht	ja
Ansprechelligkeit [lx]	1 - 1000
<b>Ausgang [1]</b>	
Steuerausgang	Kommunikation IL-C
Halbautomatik	ja
<b>Funktionseigenschaften [Eingang]</b>	
Slaveeingang	ja
Tastereingang	ja

**Funktionseigenschaften [Eingang 2]**

Slaveeingang	ja
Tastereingang	ja

**Deklarationen**

Energieeffizienzklasse Leuchte/System	E
Energieeffizienzklasse Leuchtmittel	C
Lebensdauer L70B10 bei 25°C [h]	50000

**Notlicht**

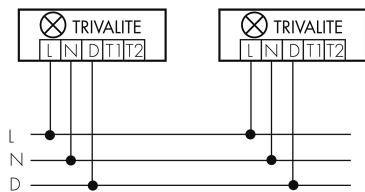
Geeignet für Notlicht	ja
Lichtstrom bei Notlicht ab Diffusor [lm]	200
Notlicht	mit 230 V DC

**Lieferumfang**

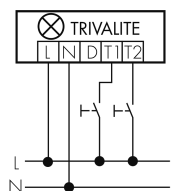
Betriebsgerät	LED, ja
Bewegungsmelder	ja
Leuchtmittel	ja
Lichtsensord	ja

**Schaltbilder**

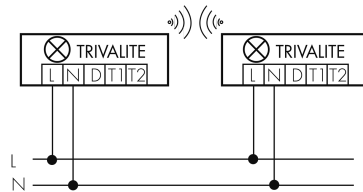
**Draht Gruppen/System-Betrieb**



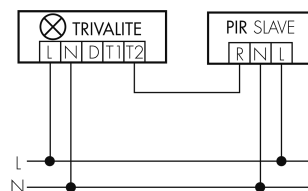
**Normalbetrieb mit externem Taster**



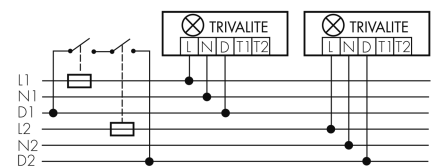
**Funk Gruppen/System-Betrieb**



**Master-Slave-Betrieb**



**Gruppen-/Systembetrieb über 2 Sicherungsgruppen**



## Zubehör



**IR-RC**  
IR-Fernbedienung  
E-Nr: 535 949 005



**EBG-Aries-R35**  
Einbetoniergehäuse  
E-Nr: 941 490 009



**IR-Connect**  
Bluetooth-IR Schnittstelle TRIVALITE  
E-Nr: 941 933 999