

Aries-R35N-4-BS

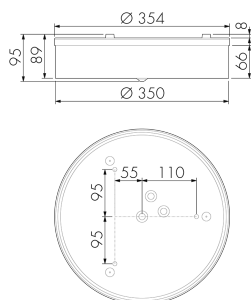
Intelligente Leuchte TRIVALITE mit
Präsenzmelder und Notlicht
E-Nr: 941 415 709



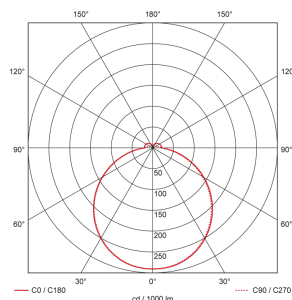
Produktbeschreibung

- Orientierungslicht für erhöhte Sicherheitsanforderungen in Altersheimen, Spitälern, öffentlichen Bauten etc.
- Hochwertige Verarbeitung und Materialien, Swiss-Made
- Intelligente Decken- und Wandanbauleuchte, rund, Nass IP43
- Leuchte auch ohne Melder erhältlich
- Hochempfindliche und störteste Passiv-Infrarot-Anwesenheitserfassung, klare Bereichs-Eingrenzung dank Abdeckclip
- Dimmt oder schaltet automatisch in Abhängigkeit von Präsenz und Tageslicht
- Einfache Funk oder 1-Draht-Erweiterung zu intelligentem, vorkonfiguriertem Leuchten-Netzwerk
- 2 Eingänge zur Übersteuerung mit Tastern, Zeitschaltuhren oder Bewegungsmeldern
- Schwarm- Funktionalität
- Zeitloses Design aus weiss-mattem Acrylglas
- Optionale Fernbedienung für das Anpassen der Steuerprogramme
- Sofort betriebsbereit dank vorkonfigurierten Steuerprogrammen
- DC-Erkennung mit automatischem Aufruf von Notlicht-Steuerprogramm
- Notlicht mit Leuchtdauer > 1 h, inkl. Selbsttest

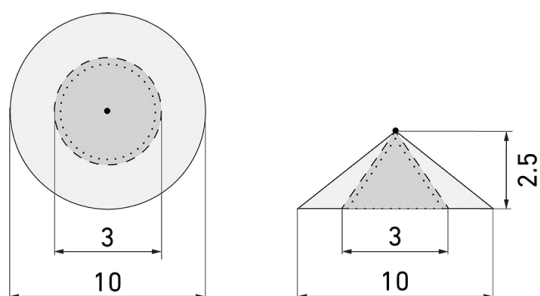
Illustrationen



Abmessungen in mm



Erfassungsschemas



Abmessungen in m

links: Aufsicht, rechts: Seitenansicht

- Reichweite bei sitzender Tätigkeit (Präsenz)
- - - Reichweite bei direktem Draufzugehen (radial)
- Reichweite bei seitlichem Vorbeigehen (tangential)

Technische Daten

Lichttechnik

| | |
|-----------------------------|------------|
| Farbtemperatur [K] | 4000 |
| Farbwiedergabe-Index (CRI) | > 85 |
| Leuchtmittel | LED |
| Lichtanteil direkt-indirekt | 91 % / 9 % |
| Lichtausbeute [lm/W] | 124 |
| Lichtaustritt | direkt |
| Lichtstrom ab Diffusor [lm] | 2450 |

Montageeigenschaften

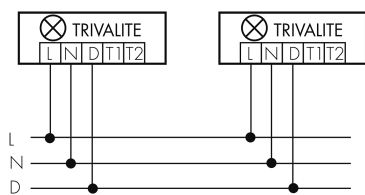
| | |
|----------------------------|-------------------|
| Montagekategorie | Decken-Anbau Nass |
| Geeignet für Deckenmontage | ja |
| Geeignet für Wandmontage | ja |

| | |
|--|--|
| Montagehöhe empfohlen [m] | 2.5 - 3 |
| Anschlussart | Steckklemme |
| Material und Bauform | |
| Höhe/Tiefe Total [mm] | 91 |
| Schutzart [IP] | IP43 |
| Betriebstemperatur [°C] | 0 °C bis +35 °C |
| Schutzklasse | I |
| Prüfzeichen | CE |
| Oberflächenschutz Gehäuse | Verzinkt |
| UV-Beständig | ja |
| Farbe | Weiss |
| Elektrotechnische Eigenschaften | |
| Spannungsversorgung [V] | 230 V |
| Spannungsart | AC |
| Netzfrequenz [Hz] | 50 - 60 |
| Maximale Länge Datendraht «D» [km] | 1 |
| Maximale Leistungsaufnahme [W] | 22 W |
| Sensoreigenschaften | |
| Reichweite bei seitlichem Vorbeigehen (tangential) [m] | 5 |
| Reichweite bei direktem Draufzugehen (radial) [m] | 1.5 |
| Reichweite für sitzende Personen (Präsenz) [m] | 1.5 |
| Erfassungswinkel [°] | 360 |
| Funktionseigenschaften | |
| Werksprogramm | ja |
| Fernbedienbar | Fernbedienbar über IR-Bluetooth Dongle (IR-Connect), mit Swisslux App (iOS, Android) |
| Steuerung | TRIVALITE |
| Geeignet für drahtlose Übertragung | ja |
| Physische Ausgänge | |
| Konstantlichtregelung | ja |
| Orientierungslicht | ja |
| Ansprechelligkeit [lx] | 1 - 1000 |
| Ausgang [1] | |
| Steuerausgang | Kommunikation IL-C |
| Halbautomatik | ja |
| Funktionseigenschaften [Eingang] | |
| Slaveeingang | ja |

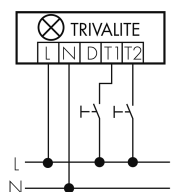
| | |
|---|--|
| Tastereingang | ja |
| Funktionseigenschaften [Eingang 2] | |
| Slaveeingang | ja |
| Tastereingang | ja |
| Deklarationen | |
| Energieeffizienzklasse Leuchte/System | E |
| Energieeffizienzklasse Leuchtmittel | C |
| Garantie Akku [J] | 2 |
| Lebensdauer L70B10 bei 25°C [h] | 50000 |
| Notlicht | |
| Geeignet für Notlicht | ja |
| Lichtstrom bei Notlicht ab Diffusor [lm] | 100 |
| Notlicht | 1h Notlichtbetrieb mit integriertem Akku |
| Lieferumfang | |
| Betriebsgerät | LED, ja |
| Bewegungsmelder | ja |
| Leuchtmittel | ja |
| Lichtsensord | ja |

Schaltbilder

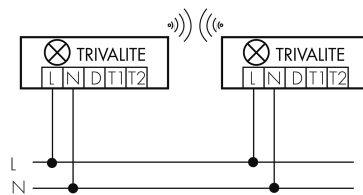
Draht Gruppen/System-Betrieb



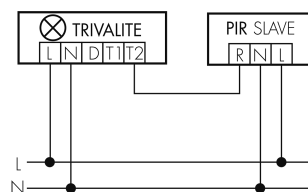
Normalbetrieb mit externem Taster



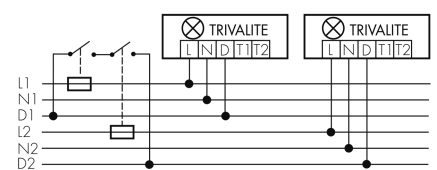
Funk Gruppen/System-Betrieb



Master-Slave-Betrieb



Gruppen-/Systembetrieb über 2 Sicherungsgruppen



Zubehör

**IR-RC**

IR-Fernbedienung
E-Nr: 535 949 005

**EBG-Aries-R35**

Einbetoniergehäuse
E-Nr: 941 490 009

**IR-Connect**

Bluetooth-IR Schnittstelle TRIVALITE
E-Nr: 941 933 999