

PD2 S 360 AP BMS

Multisensor BMS, weiss

E-Nr: 535 934 305

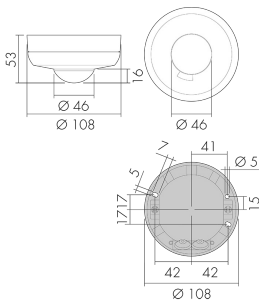
nicht mehr lieferbar



Produktbeschreibung

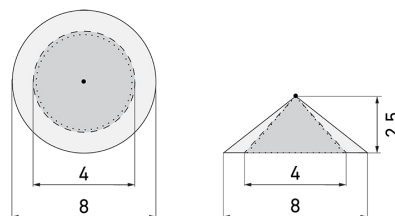
- Minimaler Eigenverbrauch
- Abdeckclips im Lieferumfang
- Mischlichtmessung mittels innen- und aussenliegendem Lichtsensor
- Liefert Informationen zur Raumbelagung, Bewegungserkennung und Lux Werte
- Reichweitenstarker DALI-Multisensor
- Parametrierbar und adressierbar über DALI Steuergeräte, gemäss IEC 62386 Teil 101/103/303/304

Illustrationen



Abmessungen in mm

Erfassungsschemas



Abmessungen in m

links: Aufsicht, rechts:
Seitenansicht

- Reichweite bei sitzender Tätigkeit (Präsenz)
- - - Reichweite bei direktem Draufzugehen (radial)
- Reichweite bei seitlichem Vorbeigehen (tangential)

Technische Daten

Montageeigenschaften

Montagekategorie	Aufputz (AP)
Geeignet für Deckenmontage	ja
Montagehöhe empfohlen [m]	2.5
Montagehöhe maximum 2 [m]	10
Anschlussart	Steckklemme

Material und Bauform

Höhe [mm]	61
Durchmesser [mm]	106
Werkstoff	Kunststoff
Werkstoffgüte	Polycarbonat
Schutzart [IP]	IP54
Betriebstemperatur [°C]	-25 °C bis +55 °C
Schlagfestigkeit [IK]	IK05
Schutzklasse	II
Prüfzeichen	CE
Halogenfrei	ja
UV-Beständig	UV-stabilisiertes Polycarbonat
Farbe	Weiss
Farbcode	RAL 9010

Elektrotechnische Eigenschaften

Spannungsversorgung [V]	DALI, max. 22.5 V
Spannungsart	DC
Stromaufnahme [mA]	6

Sensoreigenschaften

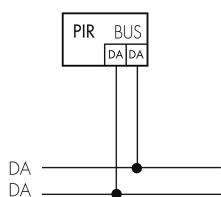
Reichweite bei seitlichem Vorbeigehen (tangential) [m]	8
Reichweite bei direktem Draufzugehen (radial) [m]	4
Reichweite für sitzende Personen (Präsenz) [m]	4
Erfassungswinkel [°]	360
Reichweite bei seitlichem Vorbeigehen (tangential) auf 5 m Höhe [m]	20
Reichweite bei direktem Draufzugehen (radial) auf 5 m Höhe [m]	10
Reichweite für sitzende Personen (Präsenz) auf 5 m Höhe [m]	6
Ansprechhelligkeit einstellbar	ja

Funktionseigenschaften

Ausführung	Präsenzmelder
Anzahl der Kanäle	2
Steuerung	BMS/DALI-2
Physische Ausgänge	
Anzahl der Schaltzonen	1
Ansprechhelligkeit [lx]	10 - 2500
Ausgang [1]	
Steuerausgang	Instanz 0 stellt Informationen zur Raumebelegung und Bewegungserkennung gemäss IEC 62386 Teil 303 am DALI-Bus bereit
Ausgang [2]	
Steuerausgang	Instanz 1 stellt LUX Werte gemäss IEC 62386 Teil 304 am DALI-Bus bereit

Schaltbilder

Normalbetrieb



Zubehör



BSK-PD/W

Ballschutzkorb Decken-Melder 360°, weiss
 E-Nr: 535 998 275
 Preis brutto exkl. MwSt.: 31.00 CHF



Color RAL NCS

Spezialfarbe matt oder glanz
 Art-Nr: 141522
 Preis brutto exkl. MwSt.: 20.00 CHF