



## Indoor 180 NUP Kombi FE/HG

Bewegungsmelder 10A, lichtgrau

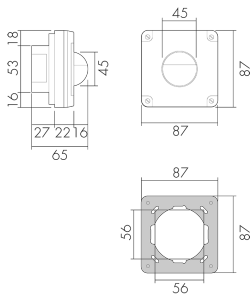
E-Nr: 535 946 041

Preis brutto exkl. MwSt.: 208.00 CHF

### Produktbeschreibung

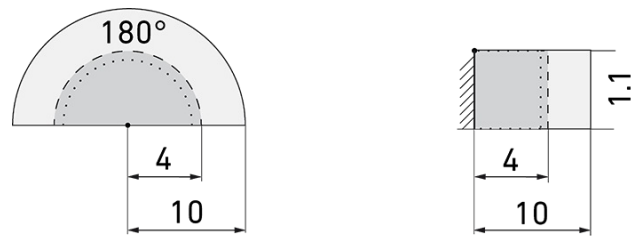
- Für Wand-Unterputz-Montage Nass (NUP) mit 180° Erfassungsbereich zur zuverlässigen Detektion von Bewegungen
- NEVO kompatibel
- Integriertes Mikrofon für die Überwachung von verwinkelten Räumen
- Nachlaufzeit, Helligkeit und Geräuschempfindlichkeit stufenlos einstellbar, Mikrofon ausschaltbar
- Für die Anwendung im Aussenbereich, in Duschen, Garagen etc.
- Für Montagehöhen zwischen 1.1 - 2.2 m
- Abdeckclip für die Abdeckung des vertikalen Erfassungsbereiches zum Ausblenden von Störquellen unterhalb des Gerätes, z.B. Kleintiere etc.
- Erhöhter Schutz gegen Vandalismus durch Befestigung mit Spezialschrauben
- 3 Farben verfügbar (als Bausatz bestellbar)
- 1 Kanal für Lichtsteuerung
- Hochleistungs-Schaltrelais für alle gebräuchlichen Lastarten (inkl. EVG, LED-Betriebsgeräte)

## Illustrationen



Abmessungen in mm

## Erfassungsschemas



Abmessungen in m

links: Aufsicht, rechts: Seitenansicht

.....

Reichweite bei sitzender Tätigkeit  
(Präsenz)

---

Reichweite bei direktem  
Draufzugehen (radial)

—

Reichweite bei seitlichem  
Vorbeigehen (tangential)

## Technische Daten

### Montageeigenschaften

Montagekategorie Unterputz Nass (NUP)

Geeignet für Wandmontage ja

Montagehöhe empfohlen [m] 1.1

Montagehöhe minimum [m] 1.1

Montagehöhe maximum 2 [m] 2.2

Anschlussart Steckklemme

### Material und Bauform

Breite [mm] 87

Höhe [mm] 87

Tiefe [mm] 65

Einbautiefe [mm] 27

Werkstoff Kunststoff

Werkstoffgüte Polycarbonat

Schutzart [IP] IP55

Betriebstemperatur [°C] -25 °C bis +55 °C

Schlagfestigkeit [IK] IK06

Schutzklasse II

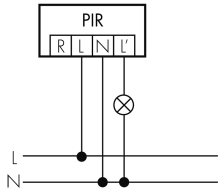
Prüfzeichen CE

Halogenfrei ja

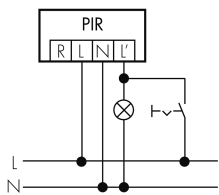
UV-Beständig	UV-stabilisiertes Polycarbonat
Farbe	Hellgrau
Farbcode	RAL 7035
<b>Elektrotechnische Eigenschaften</b>	
Spannungsversorgung [V]	230 V (+/- 10 %)
Spannungsart	AC
Netzfrequenz [Hz]	50 - 60
Melderaufbau max. Strom [A]	10 A
<b>Sensoreigenschaften</b>	
Reichweite bei seitlichem Vorbeigehen (tangential) [m]	10
Reichweite bei direktem Draufzugehen (radial) [m]	4
Reichweite für sitzende Personen (Präsenz) [m]	4
Erfassungswinkel [°]	180
Anzahl PIR Sensoren	2
Anzahl Helligkeitssensoren	1
Ansprechhelligkeit einstellbar	ja
Mikrofon	ja
<b>Funktionseigenschaften</b>	
Ausführung	Bewegungsmelder
Anzahl der Kanäle	1
<b>Physische Ausgänge</b>	
Anzahl der Schaltzonen	1
Geeignet für C-Last	ja
Ansprechhelligkeit [lx]	5 - 2000
<b>Ausgang [1]</b>	
max. Schaltleistung	2300 W (cos φ=1)
max. Einschaltstrom	800 A (max. 200 µs)
Treppenhausüberwachung	ja
min. Nachlaufzeit	15 s
max. Nachlaufzeit	16 min
Impulsfunktion	ja (einstellbare Pausenzeit)
<b>Funktionseigenschaften [Eingang]</b>	
Tastereingang	ja

## Schaltbilder

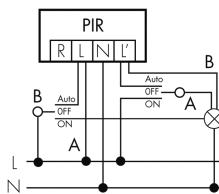
### Normalbetrieb



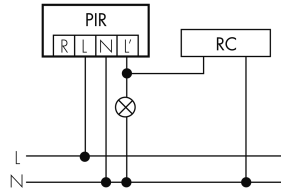
### Dauerlichtbetrieb mit externem Schalter



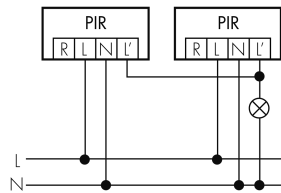
### Betrieb mit Drehschalter «Hand - 0 - Automat»



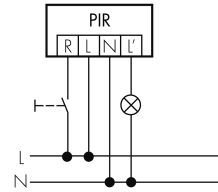
### Normalbetrieb mit RC-Glied



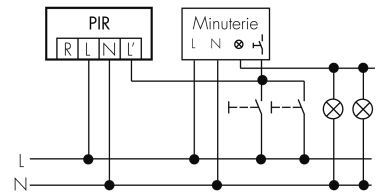
### Parallelbetrieb



### Normalbetrieb mit externem Taster



### Impulsbetrieb an Treppenhausautomat



## Zubehör



**RC-1**  
Entstörkondensator Mini  
E-Nr: 535 999 097  
Preis brutto exkl. MwSt.: 12.00 CHF



**RC-HU**  
Entstörkondensator für die Hutschiene  
E-Nr: 578 500 019  
Preis brutto exkl. MwSt.: 18.00 CHF



**AC-180**  
Abdeckclips zu Wandmelder 180°,  
transparent  
Art-Nr: 142573  
Preis brutto exkl. MwSt.: 0.00 CHF



**DDS FE**  
Dreiloch Schrauben für NAP / NUP Gehäuse  
E-Nr: 160 212 060  
Preis brutto exkl. MwSt.: 0.00 CHF