



## PD2 S 180 NUP Master 1C FE/W

Präsenzmelder 1-Kanal, weiss

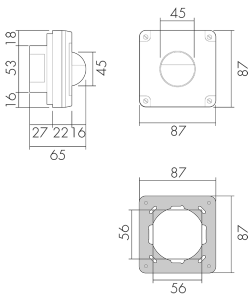
E-Nr: 535 936 001

Preis brutto exkl. MwSt.: 214.00 CHF

### Produktbeschreibung

- Für Wand-Unterputz-Montage Nass (NUP) mit 180° Erfassungsbereich zur zuverlässigen Detektion von Bewegungen
- NEVO kompatibel
- Elektronische Empfindlichkeits- und Reichweiteneinstellung
- Sofort betriebsbereit dank Werksvoreinstellung
- Funktion Halbautomatik (manuell Ein/automatisch Aus) für maximierte Energieeinsparung
- Separate Eingänge für Taster und Slave-Geräte
- Für die Anwendung im Aussenbereich, in Duschen, Garagen etc.
- Für Montagehöhen zwischen 1.1 - 2.2 m
- Minimaler Eigenverbrauch
- 1 Kanal potentialfrei für Lichtsteuerung
- 1 zusätzlicher Impuls-Ausgang 230 V (geräuschlos und helligkeitsunabhängig) für externe Steuerungen
- Einstellbar und übersteuerbar per Fernbedienung (Inklusiv Auflagefolie IR-PD 1C zur Nutzung der Fernbedienung IR-RC)
- Abdeckclip für die Abdeckung des vertikalen Erfassungsbereiches zum Ausblenden von Störquellen unterhalb des Gerätes, z.B. Kleintiere etc.
- Erhöhter Schutz gegen Vandalismus durch Befestigung mit Spezialschrauben
- 3 Farben verfügbar (als Bausatz bestellbar)

## Illustrationen



Abmessungen in mm

## Erfassungsschemas



Abmessungen in m

links: Aufsicht, rechts: Seitenansicht

.....

Reichweite bei sitzender Tätigkeit (Präsenz)

---

Reichweite bei direktem Draufzugehen (radial)

—

Reichweite bei seitlichem Vorbeigehen (tangential)

## Technische Daten

### Montageeigenschaften

Montagekategorie Unterputz Nass (NUP)

Geeignet für Wandmontage ja

Montagehöhe empfohlen [m] 1.1

Montagehöhe minimum [m] 1.1

Montagehöhe maximum 2 [m] 2.2

Anschlussart Steckklemme

### Material und Bauform

Breite [mm] 87

Höhe [mm] 87

Tiefe [mm] 65

Einbautiefe [mm] 27

Werkstoff Kunststoff

Werkstoffgüte Polycarbonat

Schutzart [IP] IP55

Betriebstemperatur [°C] -25 °C bis +55 °C

Schlagfestigkeit [IK] IK06

Schutzklasse II

Prüfzeichen CE

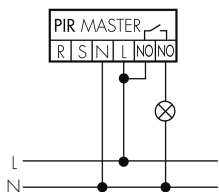
Halogenfrei ja

UV-Beständig	UV-stabilisiertes Polycarbonat
Farbe	Weiss
Farbcode	RAL 9010
<b>Elektrotechnische Eigenschaften</b>	
Spannungsversorgung [V]	230 V (+/- 10 %)
Spannungsart	AC
Netzfrequenz [Hz]	50 - 60
Melderaufbau max. Strom [A]	10 A
<b>Sensoreigenschaften</b>	
Reichweite bei seitlichem Vorbeigehen (tangential) [m]	10
Reichweite bei direktem Draufzugehen (radial) [m]	4
Reichweite für sitzende Personen (Präsenz) [m]	4
Erfassungswinkel [°]	180
Anzahl PIR Sensoren	2
Anzahl Helligkeitssensoren	1
Ansprechhelligkeit einstellbar	ja
<b>Funktionseigenschaften</b>	
Ausführung	Präsenzmelder
Werksprogramm	ja
Fernbedienbar	IR-RC (Folie IR-PD 1C), IR-PD Mini
Anzahl der Kanäle	1
<b>Physische Ausgänge</b>	
Anzahl der Schaltzonen	1
Geeignet für C-Last	ja
Ansprechhelligkeit [lx]	5 - 2000
<b>Ausgang [1]</b>	
max. Schaltleistung	2300 W (cos $\phi$ =1)
max. Einschaltstrom	800 A (max. 200 $\mu$ s)
Potentialfrei	ja
Halbautomatik	ja
Treppenhausüberwachung	ja
min. Nachlaufzeit	15 s
max. Nachlaufzeit	30 min
Impulsfunktion	ja (einstellbare Pausenzeit)
<b>Ausgang [2]</b>	
max. Schaltleistung	2 W (cos $\phi$ =1)

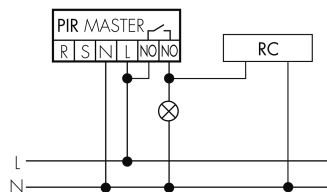
Steuerausgang	Triac Remote
Impulsfunktion	ja (Dauer nicht veränderbar)
Funktionseigenschaften [Eingang]	
Tastereingang	ja
Funktionseigenschaften [Eingang 2]	
Slaveeingang	ja
Slaveeingang (Remote)	ja

## Schaltbilder

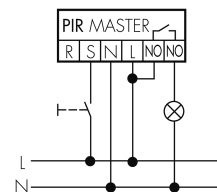
### Normalbetrieb



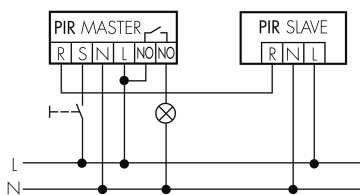
### Normalbetrieb mit RC-Glied



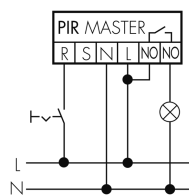
### Normalbetrieb mit externem Taster



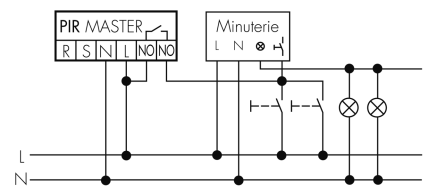
### Master-Slave-Betrieb mit externem Taster



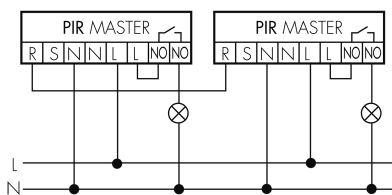
### Dauerlichtbetrieb mit externem Schalter



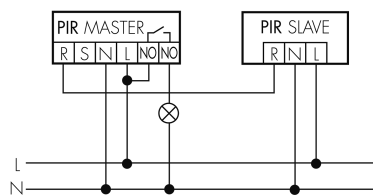
### Impulsbetrieb an Treppenhausengang



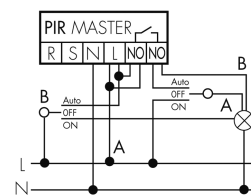
### Master-Master-Betrieb



### Master-Slave-Betrieb



### Betrieb mit Drehschalter «Hand - 0 - Automat»



## Zubehör

**IR-RC**

IR-Fernbedienung

E-Nr: 535 949 005

Preis brutto exkl. MwSt.: 30.00 CHF

**IR-PD Mini**

IR-Fernbedienung, klein

E-Nr: 535 949 035

Preis brutto exkl. MwSt.: 22.00 CHF

**RC-1**

Entstörkondensator Mini

E-Nr: 535 999 097

Preis brutto exkl. MwSt.: 12.00 CHF

**RC-HU**

Entstörkondensator für die Hutschiene

E-Nr: 578 500 019

Preis brutto exkl. MwSt.: 18.00 CHF

**AC-180**Abdeckclips zu Wandmelder 180°,  
transparent

Art-Nr: 142573

Preis brutto exkl. MwSt.: 0.00 CHF

**BLE-IR-Adapter**

IR-Adapter für Smartphones

E-Nr: 535 990 705

Preis brutto exkl. MwSt.: 199.00 CHF

**PD2 S 180 NUP Slave FE/W**

Präsenzmelder Slave, weiss

E-Nr: 535 936 201

Preis brutto exkl. MwSt.: 204.00 CHF

**DDS FE**

Dreiloch Schrauben für NAP / NUP Gehäuse

E-Nr: 160 212 060

Preis brutto exkl. MwSt.: 0.00 CHF

**B.E.G. One (Swisslux) App**App zur Programmierung von B.E.G.  
Produkten

Art-Nr: 169381

Preis brutto exkl. MwSt.: 0.00 CHF