



PD2 S 180 NUP BA KNX FE/S

Präsenzmelder KNX, schwarz

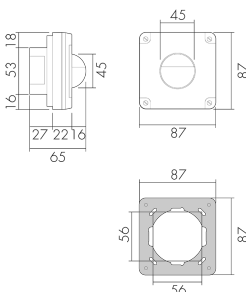
E-Nr: 535 936 458

nicht mehr lieferbar

Produktbeschreibung

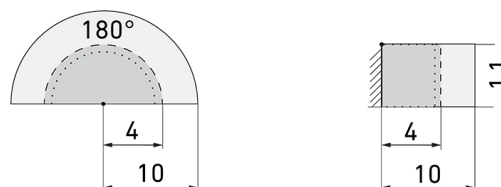
- Für Wand-Unterputz-Montage Nass (NUP) mit 180° Erfassungsbereich zur zuverlässigen Detektion von Bewegungen
- Abdeckclips im Lieferumfang
- Mischlichtmessung mittels innenliegendem Lichtsensor
- Status-LEDs aktivierbar/deaktivierbar
- Frei definierbares Verhalten bei Busspannungswiederkehr
- Parametrierung ab ETS 4 zur Integration in KNX-Systeme
- KNX-Präsenzmelder mit integriertem KNX-BUS-Ankoppler für einfache Anwendungen
- 1x Licht (Schalten), 1x HKL-Ausgang (unabhängig)
- Vollautomatikbetrieb

Illustrationen



Abmessungen in mm

Erfassungsschemas



Abmessungen in m

links: Aufsicht, rechts: Seitenansicht

- Reichweite bei sitzender Tätigkeit (Präsenz)
- - - Reichweite bei direktem Draufzugehen (radial)
- Reichweite bei seitlichem Vorbeigehen (tangential)

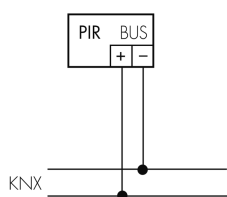
Technische Daten

Montageeigenschaften	
Montagekategorie	Unterputz Nass (NUP)
Geeignet für Wandmontage	ja
Montagehöhe empfohlen [m]	1.1
Montagehöhe maximum 2 [m]	2.2
Anschlussart	Steckklemme
Material und Bauform	
Breite [mm]	87
Höhe [mm]	87
Tiefe [mm]	65
Einbautiefe [mm]	27
Werkstoff	Kunststoff
Werkstoffgüte	Polycarbonat
Schutzart [IP]	IP55
Betriebstemperatur [°C]	-25 °C bis +55 °C
Schlagfestigkeit [IK]	IK06
Schutzklasse	III
Prüfzeichen	CE
Halogenfrei	ja
UV-Beständig	UV-stabilisiertes Polycarbonat
Farbe	schwarz
Farbcode	RAL 9005
Elektrotechnische Eigenschaften	
Spannungsversorgung [V]	KNX, 24 V
Spannungsart	DC
Stromaufnahme [mA]	12
Sensoreigenschaften	
Reichweite bei seitlichem Vorbeigehen (tangential) [m]	10
Reichweite bei direktem Draufzugehen (radial) [m]	4
Reichweite für sitzende Personen (Präsenz) [m]	4
Erfassungswinkel [°]	180
Anzahl PIR Sensoren	2
Anzahl Helligkeitssensoren	1
Ansprechhelligkeit einstellbar	ja

Funktionseigenschaften	
Ausführung	Präsenzmelder
Anzahl der Kanäle	2
Steuerung	KNX, KNX TP 256
Physische Ausgänge	
Anzahl der Schaltzonen	1
Ansprechelligkeit [lx]	5 - 2000
Ausgang [1]	
max. Schaltleistung	Abhängig vom Aktor
Steuerausgang	Softwarekontakt
min. Nachlaufzeit	1 s
max. Nachlaufzeit	23 h 59 min 59 s
Einschaltverzögerung	0 s - 30 h
Ausgang [2]	
max. Schaltleistung	Abhängig vom Aktor
Steuerausgang	Softwarekontakt
min. Nachlaufzeit	1 s
max. Nachlaufzeit	23 h 59 min 59 s
Einschaltverzögerung	0 s - 30 h
Funktionseigenschaften [Ausgang]	
HLK	ja

Schaltbilder

Normalbetrieb



Zubehör



DDS FE

Dreiloch Schrauben für NAP / NUP

Gehäuse

E-Nr: 160 212 060

Preis brutto exkl. MwSt.: 0.00 CHF