



## PD2 S 180 NAP Master 2C FE/HG

Präsenzmelder 2-Kanal, lichtgrau

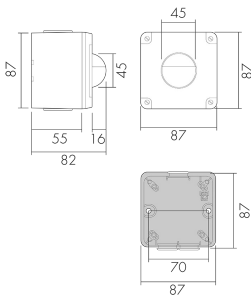
E-Nr: 535 936 541

Preis brutto exkl. MwSt.: 271.00 CHF

### Produktbeschreibung

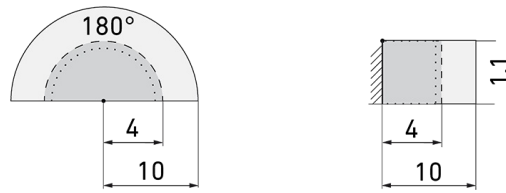
- Für Wand-Aufputz-Montage Nass (NAP) mit 180° Erfassungsbereich zur zuverlässigen Detektion von Bewegungen
- NEVO kompatibel
- Integriertes Mikrofon für die Überwachung von verwinkelten Räumen
- Nachlaufzeit, Helligkeit und Geräuschempfindlichkeit stufenlos einstellbar, Mikrofon ausschaltbar
- Sofort betriebsbereit dank Werksvoreinstellung
- Funktion Halbautomatik (manuell Ein/automatisch Aus) für maximierte Energieeinsparung
- Separate Eingänge für Taster und Slave-Geräte
- Für die Anwendung im Aussenbereich, in Duschen, Garagen etc.
- Für Montagehöhen zwischen 1.1 - 2.2 m
- Minimaler Eigenverbrauch
- 2 Kanäle für die Steuerung von Licht und HLK (Heizung, Lüftung, Klima)
- Einstellbar und übersteuerbar per Fernbedienung (Inklusiv Funktionsfolie IR-PD zur Nutzung der Fernbedienung IR-RC)
- Abdeckclip für die Abdeckung des vertikalen Erfassungsbereiches zum Ausblenden von Störquellen unterhalb des Gerätes, z.B. Kleintiere etc.
- Erhöhter Schutz gegen Vandalismus durch Befestigung mit Spezialschrauben
- 3 Farben verfügbar (als Bausatz bestellbar)

## Illustrationen



Abmessungen in mm

## Erfassungsschemas



Abmessungen in m

links: Aufsicht, rechts: Seitenansicht

- ..... Reichweite bei sitzender Tätigkeit (Präsenz)
- - - Reichweite bei direktem Draufzugehen (radial)
- Reichweite bei seitlichem Vorbeigehen (tangential)

## Technische Daten

Montageeigenschaften	
Montagekategorie	Aufputz Nass (NAP)
Geeignet für Wandmontage	ja
Montagehöhe empfohlen [m]	1.1
Montagehöhe maximum 2 [m]	2.2
Anschlussart	Steckklemme
Material und Bauform	
Breite [mm]	87
Höhe [mm]	87
Tiefe [mm]	85
Werkstoff	Kunststoff
Werkstoffgüte	Polycarbonat
Schutzart [IP]	IP55
Betriebstemperatur [°C]	-25 °C bis +55 °C
Schlagfestigkeit [IK]	IK06
Schutzklasse	II
Prüfzeichen	CE
Halogenfrei	ja
UV-Beständig	UV-stabilisiertes Polycarbonat
Farbe	Hellgrau
Farbcode	RAL 7035
Elektrotechnische Eigenschaften	
Spannungsversorgung [V]	230 V (+/- 10 %)

Spannungsart	AC
Netzfrequenz [Hz]	50 - 60
Melderaufbau max. Strom [A]	10 A
<b>Sensoreigenschaften</b>	
Reichweite bei seitlichem Vorbeigehen (tangential) [m]	10
Reichweite bei direktem Draufzugehen (radial) [m]	4
Reichweite für sitzende Personen (Präsenz) [m]	4
Erfassungswinkel [°]	180
Anzahl PIR Sensoren	2
Anzahl Helligkeitssensoren	1
Ansprechhelligkeit einstellbar	ja
Mikrofon	ja
<b>Funktionseigenschaften</b>	
Ausführung	Präsenzmelder
Werksprogramm	ja
Fernbedienbar	IR-RC (Folie IR-PD), IR-PD Mini
Anzahl der Kanäle	2
<b>Physische Ausgänge</b>	
Anzahl der Schaltzonen	1
Geeignet für C-Last	ja
Ansprechhelligkeit [lx]	5 - 2000
<b>Ausgang [1]</b>	
max. Schaltleistung	2300 W (cos φ=1)
max. Einschaltstrom	800 A (max. 200 µs)
Halbautomatik	ja
Treppenhausüberwachung	ja
min. Nachlaufzeit	15 s
max. Nachlaufzeit	30 min
Impulsfunktion	ja (einstellbare Pausenzeit)
<b>Ausgang [2]</b>	
max. Schaltleistung	690 W (cos φ=1)
Schaltausgang	Relais 3 A
Potentialfrei	ja
min. Nachlaufzeit	5 min
max. Nachlaufzeit	120 min
Impulsfunktion	ja (Dauer nicht veränderbar)

Einschaltverzögerung

5 - 10 min für alle Einschaltzeiten > 15 min

**Ausgang [3]**

max. Schaltleistung

2 W (cos φ=1)

**Funktionseigenschaften [Eingang]**

Tastereingang

ja

**Funktionseigenschaften [Eingang 2]**

Slaveeingang

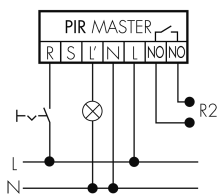
ja

Slaveeingang (Remote)

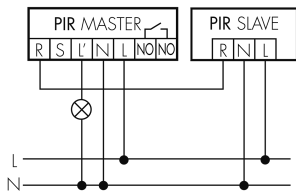
ja

## Schaltbilder

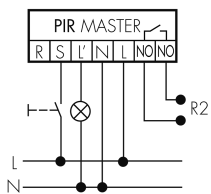
### Dauerlichtbetrieb mit externem Schalter



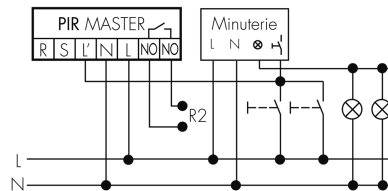
### Master-Slave-Betrieb



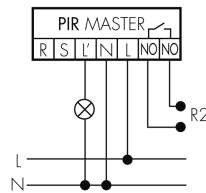
### Normalbetrieb mit externem Taster



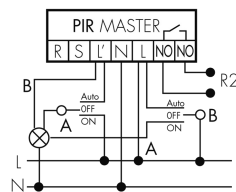
### Impulsbetrieb an Treppenhausautomat



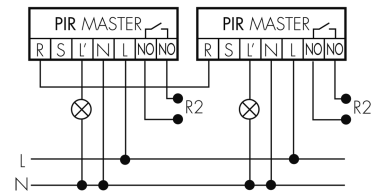
### Normalbetrieb



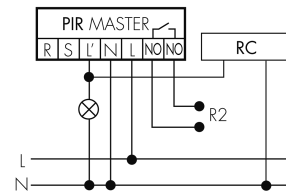
### Betrieb mit Drehschalter «Hand - 0 - Automat»



### Master-Master-Betrieb



### Normalbetrieb mit RC-Glied



## Zubehör



**IR-RC**  
IR-Fernbedienung  
E-Nr: 535 949 005  
Preis brutto exkl. MwSt.: 30.00 CHF



**IR-PD Mini**  
IR-Fernbedienung, klein  
E-Nr: 535 949 035  
Preis brutto exkl. MwSt.: 22.00 CHF



**RC-1**  
Entstörkondensator Mini  
E-Nr: 535 999 097  
Preis brutto exkl. MwSt.: 12.00 CHF



**RC-HU**  
Entstörkondensator für die Hutschiene  
E-Nr: 578 500 019  
Preis brutto exkl. MwSt.: 18.00 CHF



**AC-180**  
Abdeckclips zu Wandmelder 180°,  
transparent  
Art-Nr: 142573  
Preis brutto exkl. MwSt.: 0.00 CHF



**BLE-IR-Adapter**  
IR-Adapter für Smartphones  
E-Nr: 535 990 705  
Preis brutto exkl. MwSt.: 199.00 CHF



**PD2 S 180 NAP Slave FE/HG**  
Präsenzmelder Slave, lichtgrau  
E-Nr: 535 936 641  
Preis brutto exkl. MwSt.: 231.00 CHF



**DDS FE**  
Dreiloch Schrauben für NAP / NUP  
Gehäuse  
E-Nr: 160 212 060  
Preis brutto exkl. MwSt.: 0.00 CHF



**VP M20x1.5 8-15mm/HG**  
Präsenzmelder KNX, braun  
E-Nr: 121 741 508  
Preis brutto exkl. MwSt.: 0.00 CHF



**VP M20x1.5 6-8mm/HG**  
Präsenzmelder KNX, braun  
E-Nr: 121 740 508  
Preis brutto exkl. MwSt.: 0.00 CHF



**VP M20x1.5 8-11mm/HG**  
Präsenzmelder KNX, braun  
E-Nr: 121 740 518  
Preis brutto exkl. MwSt.: 0.00 CHF



**VZ M20 FE/W**  
Präsenzmelder KNX, braun  
E-Nr: 284 918 000  
Preis brutto exkl. MwSt.: 0.00 CHF



**B.E.G. One (Swisslux) App**  
App zur Programmierung von B.E.G.  
Produkten  
Art-Nr: 169381  
Preis brutto exkl. MwSt.: 0.00 CHF