



PD2 S 180 NCO BA KNX FE/HG

Präsenzmelder KNX, lichtgrau

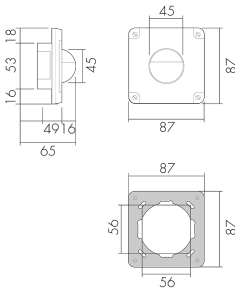
E-Nr: 535 936 248

nicht mehr lieferbar

Produktbeschreibung

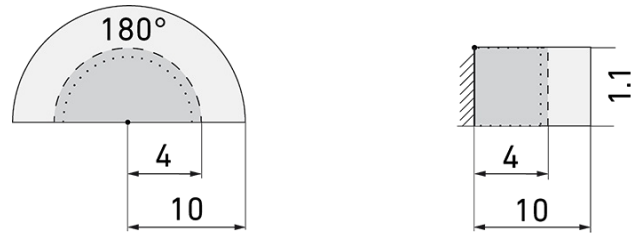
- Abdeckclips im Lieferumfang
- Mischlichtmessung mittels innenliegendem Lichtsensor
- Status-LEDs aktivierbar/deaktivierbar
- Frei definierbares Verhalten bei Busspannungswiederkehr
- Parametrierung ab ETS 4 zur Integration in KNX-Systeme
- KNX-Präsenzmelder mit integriertem KNX-BUS-Ankoppler für einfache Anwendungen
- 1x Licht (Schalten), 1x HKL-Ausgang (unabhängig)
- Vollautomatikbetrieb

Illustrationen



Abmessungen in mm

Erfassungsschemas



Abmessungen in m

links: Aufsicht, rechts: Seitenansicht

.....	Reichweite bei sitzender Tätigkeit (Präsenz)
---	Reichweite bei direktem Draufzugehen (radial)
—	Reichweite bei seitlichem Vorbeigehen (tangential)

Technische Daten

Montageeigenschaften	
Montagekategorie	Bausatz
Geeignet für Wandmontage	ja
Montagehöhe empfohlen [m]	1.1
Montagehöhe maximum 2 [m]	2.2
Anschlussart	Steckklemme
Material und Bauform	
Breite [mm]	87
Höhe [mm]	87
Tiefe [mm]	65
Werkstoff	Kunststoff
Werkstoffgüte	Polycarbonat
Schutzart [IP]	IP55
Betriebstemperatur [°C]	-25 °C bis +55 °C
Schlagfestigkeit [IK]	IK06
Schutzklasse	III
Prüfzeichen	CE
Halogenfrei	ja
UV-Beständig	UV-stabilisiertes Polycarbonat
Farbe	Hellgrau

Farbcode	RAL 7035
Elektrotechnische Eigenschaften	
Spannungsversorgung [V]	KNX, 24 V
Spannungsart	DC
Stromaufnahme [mA]	12
Sensoreigenschaften	
Reichweite bei seitlichem Vorbeigehen (tangential) [m]	10
Reichweite bei direktem Draufzugehen (radial) [m]	4
Reichweite für sitzende Personen (Präsenz) [m]	4
Erfassungswinkel [°]	180
Anzahl PIR Sensoren	2
Anzahl Helligkeitssensoren	1
Ansprechhelligkeit einstellbar	ja
Funktionseigenschaften	
Ausführung	Präsenzmelder
Anzahl der Kanäle	2
Steuerung	KNX, KNX TP 256
Physische Ausgänge	
Anzahl der Schaltzonen	1
Ansprechhelligkeit [lx]	5 - 2000
Ausgang [1]	
max. Schaltleistung	Abhängig vom Aktor
Steuerausgang	Softwarekontakt
min. Nachlaufzeit	1 s
max. Nachlaufzeit	23 h 59 min 59 s
Einschaltverzögerung	0 s - 30 h
Ausgang [2]	
max. Schaltleistung	Abhängig vom Aktor
Steuerausgang	Softwarekontakt
min. Nachlaufzeit	1 s
max. Nachlaufzeit	23 h 59 min 59 s
Einschaltverzögerung	0 s - 30 h
Funktionseigenschaften [Ausgang]	
HLK	ja

Schaltbilder

Normalbetrieb



Zubehör



DDS FE

Dreiloch Schrauben für NAP / NUP Gehäuse

E-Nr: 160 212 060

Preis brutto exkl. MwSt.: 0.00 CHF



MR NUP FE/HG

Präsenzmelder KNX, braun

E-Nr: 374 119 740

Preis brutto exkl. MwSt.: 0.00 CHF



NAP-180 FEN/HG

Gehäuseunterteil NAP, lichtgrau

E-Nr: 284 012 040

Preis brutto exkl. MwSt.: 0.00 CHF