



PD2 MAX DE DALI-HLK

Präsenzmelder 1x DALI, 1x HLK,

weiss

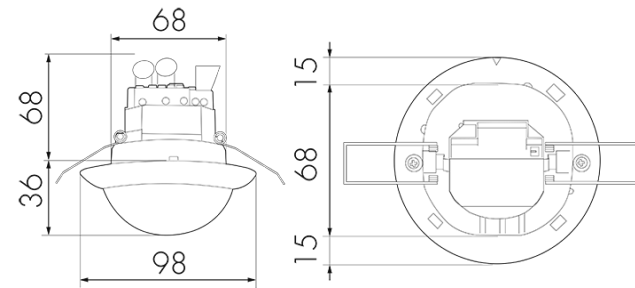
E-Nr: 535 939 540

nicht mehr lieferbar

Produktbeschreibung

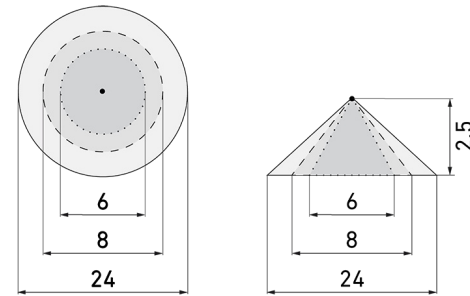
- Für den Einbau in Hohldecken mit 360° Erfassungsbereich zur zuverlässigen Detektion von Bewegungen, sehr grosse Reichweite
- Zeitsparende Montage dank Federbefestigung
- Funktion Halbautomatik (manuell Ein/automatisch Aus) für maximierte Energieeinsparung
- Orientierungslicht für erhöhte Sicherheitsanforderungen in Altersheimen, Spitälern, öffentlichen Bauten etc.
- Minimaler Eigenverbrauch
- DALI Master Melder für die direkte Ansteuerung der Leuchten (Broadcast). Busspeisung direkt vom Melder
- 1 Kanal DALI für automatisches Dimmen der Beleuchtung (Konstantlichtregelung)
- 1 zusätzlicher Ausgang für Tafel-Beleuchtung bzw. HLK-Anwendungen
- Einstellbar und übersteuerbar per Fernbedienung (Inklusiv Auflagefolie IR-PD-DALI HLK zur Nutzung der Fernbedienung IR-RC)
- Abdeckclips im Lieferumfang

Illustrationen



Abmessungen in mm

Erfassungsschemas



Abmessungen in m

links: Aufsicht, rechts: Seitenansicht

.....

Reichweite bei sitzender Tätigkeit (Präsenz)

Reichweite bei direktem Draufzugehen (radial)

—

Reichweite bei seitlichem Vorbeigehen (tangential)

Technische Daten

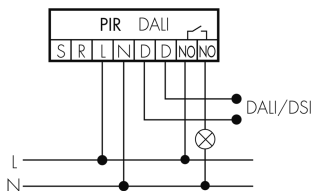
Montageeigenschaften	
Montagekategorie	Einbau (EB)
Geeignet für Deckenmontage	ja
Montagehöhe empfohlen [m]	2.5
Montagehöhe maximum 2 [m]	10
Anschlussart	Steckklemme
Material und Bauform	
Höhe [mm]	104
Durchmesser [mm]	98
Bohrloch [mm]	73
Einbautiefe [mm]	68
Werkstoff	Kunststoff
Werkstoffgüte	Polycarbonat
Schutzart [IP]	IP20
Betriebstemperatur [°C]	-25 °C bis +55 °C
Schlagfestigkeit [IK]	IK04
Schutzklasse	II
Prüfzeichen	CE
Halogenfrei	ja

UV-Beständig	UV-stabilisiertes Polycarbonat
Farbe	Weiss
Farbcode	RAL 9010
Elektrotechnische Eigenschaften	
Spannungsversorgung [V]	230 V (+/- 10 %)
Spannungsart	AC
Netzfrequenz [Hz]	50 - 60
Melderaufbau max. Strom [A]	10 A
Sensoreigenschaften	
Reichweite bei seitlichem Vorbeigehen (tangential) [m]	24
Reichweite bei direktem Draufzugehen (radial) [m]	8
Reichweite für sitzende Personen (Präsenz) [m]	6
Erfassungswinkel [°]	360
Reichweite bei seitlichem Vorbeigehen (tangential) auf 5 m Höhe [m]	40
Reichweite bei direktem Draufzugehen (radial) auf 5 m Höhe [m]	14
Reichweite für sitzende Personen (Präsenz) auf 5 m Höhe [m]	8
Anzahl PIR Sensoren	4
Anzahl Helligkeitssensoren	1
Ansprechhelligkeit einstellbar	ja
Funktionseigenschaften	
Ausführung	Präsenzmelder
Werksprogramm	ja
Fernbedienbar	IR-RC (Folie IR-PD DALI 1C)
Anzahl der Kanäle	2
Physische Ausgänge	
Anzahl der Schaltzonen	1
Konstantlichtregelung	ja
Orientierungslicht	ja (Zeit einstellbar)
Ansprechhelligkeit [lx]	10 - 2000
Ausgang [1]	
Steuerausgang	DALI/DSI, Schaltleistung max. 50 EVG
Halbautomatik	ja
min. Nachlaufzeit	1 min
max. Nachlaufzeit	30 min
Ausgang [2]	
max. Schaltleistung	2300 W (cos φ=1)

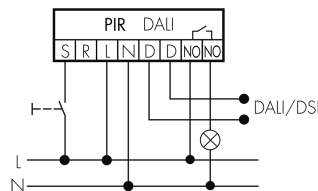
max. Einschaltstrom	800 A (max. 200 µs)
Schaltausgang	Relais 10 A
Potentialfrei	ja
min. Nachlaufzeit	5 min
max. Nachlaufzeit	120 min
Funktionseigenschaften [Eingang]	
Tastereingang	ja
Funktionseigenschaften [Eingang 2]	
Slaveeingang	ja

Schaltbilder

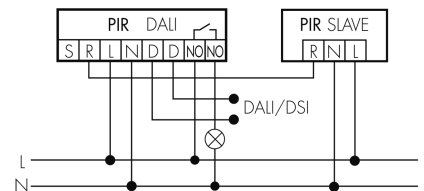
Normalbetrieb



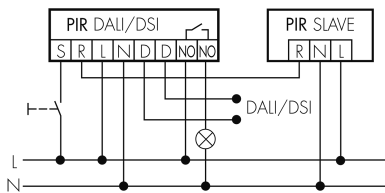
Normalbetrieb mit externem Taster



Master-Slave-Betrieb



Master-Slave-Betrieb mit externem Taster



Zubehör

**WH-IR-RC**

Wandhalterung zu IR-Fernbedienung

E-Nr: 535 998 235

Preis brutto exkl. MwSt.: 7.00 CHF

**RC-1**

Entstörkondensator Mini

E-Nr: 535 999 097

Preis brutto exkl. MwSt.: 12.00 CHF

**IR-PD Trio**

IR-Fernbedienung

E-Nr: 535 949 015

Preis brutto exkl. MwSt.: 30.00 CHF

**B.E.G. One (Swisslux) App**

App zur Programmierung von B.E.G. Produkten

Art-Nr: 169381

Preis brutto exkl. MwSt.: 0.00 CHF

**BSK-PD/W**

Ballenschutzkorb Decken-Melder 360°, weiss

E-Nr: 535 998 275

Preis brutto exkl. MwSt.: 31.00 CHF

**RC-HU**

Entstörkondensator für die Hutschiene

E-Nr: 578 500 019

Preis brutto exkl. MwSt.: 18.00 CHF

**BLE-IR-Adapter**

IR-Adapter für Smartphones

E-Nr: 535 990 705

Preis brutto exkl. MwSt.: 199.00 CHF