

PD2N-KNXs-DX-DE/B

Präsenzmelder KNX, braun

E-Nr: 535 935 158

nicht mehr lieferbar

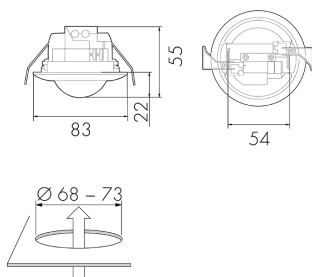


Produktbeschreibung

- Für den Einbau in Hohldecke mit 360° Erfassungsbereich zur zuverlässigen Detektion von Bewegungen
- Zeitsparende Montage dank Federbefestigung
- Integriertes Mikrofon für die Überwachung von verwinkelten Räumen
- Abdeckclips im Lieferumfang
- KNX-Präsenzmelder mit integriertem KNX-BUS-Ankoppler
- KNX Secure fähig
- 1x Licht (regel- oder schaltbar), 1x Slave-Ausgang, 3x HKL Ausgänge (unabhängig)
- HKL Mode (1=Komfort, 2=Standby, 3= Economy, 4 Frost/Hitzeschutz)
- HCL/RGB Steuerung möglich
- Bidirektional fernbedienbar mit dem IR-Adapter und der B.E.G. One (Swisslux) App
- Intelligenter Halbautomatikbetrieb, präsenzunabhängiger Regelbetrieb (Dämmerungsmelder), Vollautomatikbetrieb
- Individuelle Empfindlichkeitsanpassung des Bewegungssensors
- Master-Slave-Betrieb zur Erweiterung des Erfassungsbereiches
- Umfangreiche Optimierungsmöglichkeiten für die Lichtmessung
- Ausgabe des gemessenen Lichtwertes auf den Bus
- Anpassung der Dimmkurve
- Mischlichtmessung mittels innen- und aussenliegendem Lichtsensor
- IR-fernbedienbar mittels freiprogrammierbarer 5 Tasten Fernbedienung (Zubehör)
- Programmiermodus (physikalische Adresse) mittels IR bedienbar
- Regeln/Schalten von drei Lichtgruppen mittels Offset (externe Beeinflussung möglich)
- Manuelle Beeinflussung über externe KNX-Taster möglich

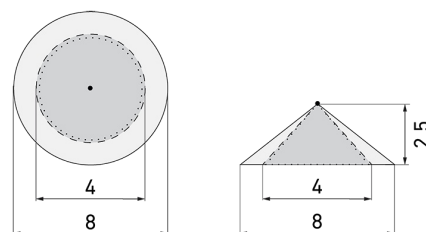
- Überwachen der Funktion (Lebenszeichen, zyklisches Senden)
- Kurzpräsenz, Selbstanpassung der Nachlaufzeit, Korridorfunktion
- Zwangsabschaltung
- Verschiedene Sperrfunktionen
- Softstart
- Anwesenheitssimulation
- Zwei Logikmodule
- Intelligente Zentral-Aus-Funktion
- Aufruf von Lichtszenen
- Status-LEDs aktivierbar/deaktivierbar
- Frei definierbares Verhalten bei Busspannungswiederkehr
- Variable Sicherheitspause nach einem Abschalten der Leuchten
- Temperatursensor
- Parametrierung ab ETS 5 zur Integration in KNX-Systeme

Illustrationen



Abmessungen in mm

Erfassungsschemas



Abmessungen in m

links: Aufsicht, rechts: Seitenansicht

- Reichweite bei sitzender Tätigkeit (Präsenz)
- - - Reichweite bei direktem Draufzugehen (radial)
- Reichweite bei seitlichem Vorbeigehen (tangential)

Technische Daten

Montageeigenschaften

Montagekategorie	Einbau (EB)
Geeignet für Deckenmontage	ja

Montagehöhe empfohlen [m]	2.5
Montagehöhe maximum 2 [m]	5
Anschlussart	KNX Busklemme
Material und Bauform	
Höhe [mm]	55
Durchmesser [mm]	83
Bohrloch [mm]	73
Einbautiefe [mm]	33
Werkstoff	Kunststoff
Schutzart [IP]	IP20
Betriebstemperatur [°C]	-25 °C bis +55 °C
Schlagfestigkeit [IK]	IK05
Schutzklasse	III
Prüfzeichen	CE
Halogenfrei	ja
UV-Beständig	UV-stabilisiertes Polycarbonat
Farbe	Braun
Farbcode	NCS S 7010Y30R
Elektrotechnische Eigenschaften	
Spannungsversorgung [V]	KNX, 24 V
Spannungsart	DC
Stromaufnahme [mA]	12
Sensoreigenschaften	
Reichweite bei seitlichem Vorbeigehen (tangential) [m]	8
Reichweite bei direktem Draufzugehen (radial) [m]	4
Reichweite für sitzende Personen (Präsenz) [m]	4
Erfassungswinkel [°]	360
Ansprechempfindlichkeit einstellbar	ja
Anzahl Helligkeitssensoren	2
Mikrofon	ja
Messbereich Temperatursensor [°]	-5 °C bis +45 °C
Funktionseigenschaften	
Ausführung	Präsenzmelder
Fernbedienbar	IR-RC (Folie IR-PD KNX), IR-PD KNX Mini
Fernbedienbar bidirektional	ja (mit BLE-IR-Adapter)
Anzahl der Kanäle	4

Steuerung KNX, KNX TP 256

Physische Ausgänge

Konstantlichtregelung ja
 Orientierungslicht ja (Zeit/Helligkeit einstellbar)
 Nachlicht ja (Helligkeit einstellbar)
 Ansprechhelligkeit [lx] 5 - 2000

Ausgang [1]

max. Schaltleistung Abhängig vom Aktor
 Steuerausgang Softwarekontakt
 Halbautomatik ja
 min. Nachlaufzeit 1 s
 max. Nachlaufzeit 23 h 59 min 59 s
 Impulsfunktion ja (einstellbare Pausenzeit)
 Einschaltverzögerung 0 s - 30 h

Ausgang [2]

max. Schaltleistung Abhängig vom Aktor
 Steuerausgang Softwarekontakt
 Halbautomatik ja
 min. Nachlaufzeit 1 s
 max. Nachlaufzeit 23 h 59 min 59 s
 Einschaltverzögerung 0 s - 30 h

Ausgang [3]

max. Schaltleistung Abhängig vom Aktor
 Halbautomatik ja
 min. Nachlaufzeit 1 s
 max. Nachlaufzeit 23 h 59 min 59 s

Funktionseigenschaften [Eingang]

Slaveeingang ja
 Tastereingang ja (pro Kanal)

Funktionseigenschaften [Eingang 2]

Slaveeingang ja

Schaltbilder

Normalbetrieb



Zubehör



IR-RC

IR-Fernbedienung

E-Nr: 535 949 005

Preis brutto exkl. MwSt.: 30.00 CHF



Color RAL NCS

Spezialfarbe matt oder glanz

Art-Nr: 141522

Preis brutto exkl. MwSt.: 20.00 CHF



IR-PD KNX Mini

IR-Fernbedienung, klein

E-Nr: 535 949 045

Preis brutto exkl. MwSt.: 25.00 CHF



B.E.G. One (Swisslux) App

App zur Programmierung von B.E.G. Produkten

Art-Nr: 169381

Preis brutto exkl. MwSt.: 0.00 CHF



BSK-PD/W

Ballschutzkorb Decken-Melder 360°, weiss

E-Nr: 535 998 275

Preis brutto exkl. MwSt.: 31.00 CHF



FO IR-PD KNX

Funktionsfolie

Art-Nr: 142596

Preis brutto exkl. MwSt.: 0.00 CHF



BLE-IR-Adapter

IR-Adapter für Smartphones

E-Nr: 535 990 705

Preis brutto exkl. MwSt.: 199.00 CHF