



## PD9-KNXs-DX-DE S/S

Präsenzmelder KNX, schwarz

E-Nr: 535 975 168

Preis brutto exkl. MwSt.:

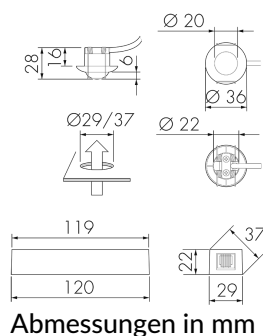
225.00 CHF

### Produktbeschreibung

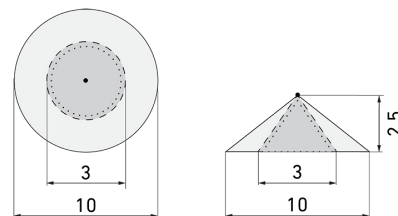
- Für den flexiblen Einbau in Decken, Leuchtgehäuse, Schränke etc. mit 360° Erfassungsbereich für die zuverlässige Detektion von Bewegungen
- Zeitsparende Montage dank Federbefestigung
- Abdeckclips im Lieferumfang
- Verbindungskabel ca. 50 cm
- KNX-Präsenzmelder mit integriertem KNX-BUS-Ankoppler
- KNX Secure fähig
- 1x Licht (regel- oder schaltbar), 1x Slave-Ausgang, 3x HKL Ausgänge (unabhängig)
- HKL Mode (1=Komfort, 2=Standby, 3= Economy, 4 Frost/Hitzeschutz)
- HCL/RGB Steuerung möglich
- Bidirektional fernbedienbar mit dem IR-Adapter und der B.E.G. One (Swisslux) App
- Intelligenter Halbautomatikbetrieb, präsenzunabhängiger Regelbetrieb (Dämmerungsmelder), Vollautomatikbetrieb
- Individuelle Empfindlichkeitsanpassung des Bewegungssensors
- Master-Slave-Betrieb zur Erweiterung des Erfassungsbereiches
- Umfangreiche Optimierungsmöglichkeiten für die Lichtmessung
- Ausgabe des gemessenen Lichtwertes auf den Bus
- Anpassung der Dimmkurve
- Mischlichtmessung mittels innenliegendem Lichtsensor
- IR-fernbedienbar mittels freiprogrammierbarer 5 Tasten Fernbedienung (Zubehör)
- Programmiermodus (physikalische Adresse) mittels IR bedienbar
- Regeln/Schalten von drei Lichtgruppen mittels Offset (externe Beeinflussung möglich)
- Manuelle Beeinflussung über externe KNX Taster möglich

- Manuelle Beeinflussung über externe KNX-Faster möglich
- Überwachen der Funktion (Lebenszeichen, zyklisches Senden)
- Kurzpräsenz, Selbstanpassung der Nachlaufzeit, Korridorfunktion
- Zwangsabschaltung
- Verschiedene Sperrfunktionen
- Softstart
- Anwesenheitssimulation
- Zwei Logikmodule
- Intelligente Zentral-Aus-Funktion
- Aufruf von Lichtszenen
- Status-LEDs aktivierbar/deaktivierbar
- Frei definierbares Verhalten bei Busspannungswiederkehr
- Variable Sicherheitspause nach einem Abschalten der Leuchten
- Temperatursensor
- Parametrierung ab ETS 5 zur Integration in KNX-Systeme

## Illustrationen



## Erfassungsschemas



Abmessungen in m

links: Aufsicht, rechts:  
Seitenansicht

- ..... Reichweite bei sitzender Tätigkeit (Präsenz)
- - - Reichweite bei direktem Draufzugehen (radial)
- Reichweite bei seitlichem Vorbeigehen (tangential)

## Technische Daten

### Montageeigenschaften

Montagekategorie

Einbau (EB)

|  |                                |
|--|--------------------------------|
| Geeignet für Deckenmontage                             | ja                             |
| Montagehöhe empfohlen [m]                              | 2.5                            |
| Montagehöhe maximum 2 [m]                              | 5                              |
| Anschlussart   | KNX Busklemme                  |
| <b>Material und Bauform</b>                            |                                |
| Höhe [mm]  | 28                             |
| Durchmesser [mm]                                       | 36                             |
| Bohrloch [mm]  | 29                             |
| Einbautiefe [mm]                                       | 16                             |
| Breite 2 [mm]  | 29                             |
| Höhe 2 [mm]  | 22                             |
| Tiefe 2 [mm]   | 120                            |
| Bohrloch mit Leistungsteil [mm]                        | 37                             |
| Werkstoff  | Kunststoff                     |
| Schutzart [IP]   | IP20                           |
| Schutzart Leistungsteil [IP]                           | IP20                           |
| Betriebstemperatur [°C]                                | -25 °C bis +55 °C              |
| Schlagfestigkeit [IK]                                  | IK03                           |
| Schutzklasse   | III                            |
| Prüfzeichen  | CE                             |
| Halogenfrei  | ja                             |
| UV-Beständig   | UV-stabilisiertes Polycarbonat |
| Farbe  | schwarz                        |
| Farbcode   | RAL 9005 matt                  |
| <b>Elektrotechnische Eigenschaften</b>                 |                                |
| Spannungsversorgung [V]                                | KNX, 24 V                      |
| Spannungsart   | DC                             |
| Stromaufnahme [mA]                                     | 12                             |
| <b>Sensoreigenschaften</b>                             |                                |
| Reichweite bei seitlichem Vorbeigehen (tangential) [m] | 10                             |
| Reichweite bei direktem Draufzugehen (radial) [m]      | 3                              |
| Reichweite für sitzende Personen (Präsenz) [m]         | 3                              |
| Erfassungswinkel [°]                                   | 360                            |
| Ansprechempfindlichkeit einstellbar                    | ja                             |
| Anzahl Helligkeitssensoren                             | 1                              |
| Messbereich Temperatursensor [°]                       | -5 °C bis +45 °C               |

**Funktionseigenschaften**

|                             |   |
|-----------------------------|---|
| Ausführung                  | Präsenzmelder                           |
| Fernbedienbar               | IR-RC (Folie IR-PD KNX), IR-PD KNX Mini |
| Fernbedienbar bidirektional | ja (mit BLE-IR-Adapter)                 |
| Anzahl der Kanäle           | 4                                       |
| Steuerung                   | KNX, KNX TP 256                         |

**Physische Ausgänge**

|                         |                                  |
|-------------------------|----------------------------------|
| Konstantlichtregelung   | ja                               |
| Orientierungslicht      | ja (Zeit/Helligkeit einstellbar) |
| Nachtlicht              | ja (Helligkeit einstellbar)      |
| Ansprechhelligkeit [lx] | 5 - 2000                         |

**Ausgang [1]**

|                      |                              |
|----------------------|------------------------------|
| max. Schaltleistung  | Abhängig vom Aktor           |
| Steuerausgang        | Softwarekontakt              |
| Halbautomatik        | ja                           |
| min. Nachlaufzeit    | 1 s                          |
| max. Nachlaufzeit    | 23 h 59 min 59 s             |
| Impulsfunktion       | ja (einstellbare Pausenzeit) |
| Einschaltverzögerung | 0 s - 30 h                   |

**Ausgang [2]**

|                      |                    |
|----------------------|--------------------|
| max. Schaltleistung  | Abhängig vom Aktor |
| Steuerausgang        | Softwarekontakt    |
| Halbautomatik        | ja                 |
| min. Nachlaufzeit    | 1 s                |
| max. Nachlaufzeit    | 23 h 59 min 59 s   |
| Einschaltverzögerung | 0 s - 30 h         |

**Ausgang [3]**

|                     |                    |
|---------------------|--------------------|
| max. Schaltleistung | Abhängig vom Aktor |
| Halbautomatik       | ja                 |
| min. Nachlaufzeit   | 1 s                |
| max. Nachlaufzeit   | 23 h 59 min 59 s   |

**Funktionseigenschaften [Eingang]**

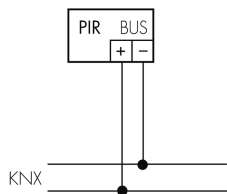
|               |                |
|---------------|----------------|
| Slaveeingang  | ja             |
| Tastereingang | ja (pro Kanal) |

**Funktionseigenschaften [Eingang 2]**

|              |    |
|--------------|----|
| Slaveeingang | ja |
|--------------|----|

## Schaltbilder

### Normalbetrieb



## Zubehör



**IR-RC**  
IR-Fernbedienung  
E-Nr: 535 949 005  
Preis brutto exkl. MwSt.: 30.00 CHF



**VK-PD9-Master-LC-5M**  
Verlängerungskabel zu Sensorkopf 5  
Meter  
E-Nr: 535 999 697  
Preis brutto exkl. MwSt.: 10.00 CHF



**AC-PD9 SPEZ**  
Abdeckclip zu PD9 Spezial  
Art-Nr: 142468  
Preis brutto exkl. MwSt.: 0.00 CHF



**FO IR-PD KNX**  
Funktionsfolie  
Art-Nr: 142596  
Preis brutto exkl. MwSt.: 0.00 CHF



**DK-EBG LUMINA 37**  
Deckel 37 mm zu Einbaugehäuse Beton  
LUMINA  
E-Nr: 920 994 379  
Preis brutto exkl. MwSt.: 0.00 CHF



**BLE-IR-Adapter**  
IR-Adapter für Smartphones  
E-Nr: 535 990 705  
Preis brutto exkl. MwSt.: 199.00 CHF



**Color RAL NCS**  
Spezialfarbe matt oder glanz  
Art-Nr: 141522  
Preis brutto exkl. MwSt.: 20.00 CHF



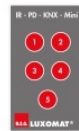
**VK-PD9-Master-LC-10M**  
Verlängerungskabel zu Sensorkopf 10  
Meter  
E-Nr: 535 999 797  
Preis brutto exkl. MwSt.: 14.00 CHF



**AC-PD9 180**  
Abdeckclip zu PD9 180°  
Art-Nr: 142540  
Preis brutto exkl. MwSt.: 0.00 CHF



**EBG LUMINA TU-90**  
Einbaugehäuse Beton LUMINA mit  
Tunnel 90 mm  
E-Nr: 920 992 009  
Preis brutto exkl. MwSt.: 0.00 CHF



**IR-PD KNX Mini**  
IR-Fernbedienung, klein  
E-Nr: 535 949 045  
Preis brutto exkl. MwSt.: 25.00 CHF



**B.E.G. One (Swisslux) App**  
App zur Programmierung von B.E.G.  
Produkten  
Art-Nr: 169381  
Preis brutto exkl. MwSt.: 0.00 CHF