



PD2 S 180 NCO KNXs-ST FE/W

Präsenzmelder KNX, weiss

E-Nr: 535 936 798

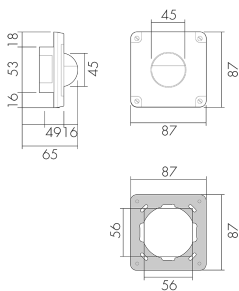
Preis brutto exkl. MwSt.: 265.00 CHF

Produktbeschreibung

- Für Wand Auf- und Unterputzmontage Nass (NAP/NUP) mit 180° Erfassungsbereich zur zuverlässigen Detektion von Bewegungen
- NEVO kompatibel
- Abdeckclips im Lieferumfang
- KNX-Präsenzmelder mit integriertem KNX-BUS-Ankoppler
- KNX Secure fähig
- 1x Licht (regel- oder schaltbar), 1x Slave-Ausgang, 3x HKL Ausgänge (unabhängig)
- HKL Mode (1=Komfort, 2=Standby, 3= Economy, 4 Frost/Hitzeschutz)
- Bidirektional fernbedienbar mit dem IR-Adapter und der B.E.G. One (Swisslux) App
- Intelligenter Halbautomatikbetrieb, präsenzunabhängiger Regelbetrieb (Dämmerungsmelder), Vollautomatikbetrieb
- Master-Slave-Betrieb zur Erweiterung des Erfassungsbereiches
- Umfangreiche Optimierungsmöglichkeiten für die Lichtmessung
- Ausgabe des gemessenen Lichtwertes auf den Bus
- Anpassung der Dimmkurve
- Mischlichtmessung mittels innenliegendem Lichtsensor
- Programmiermodus (physikalische Adresse) mittels IR bedienbar
- Regeln/Schalten von drei Lichtgruppen mittels Offset (externe Beeinflussung möglich)
- Manuelle Beeinflussung über externe KNX-Taster möglich
- Überwachen der Funktion (Lebenszeichen, zyklisches Senden)
- Kurzpräsenz, Selbstanpassung der Nachlaufzeit, Korridorfunktion

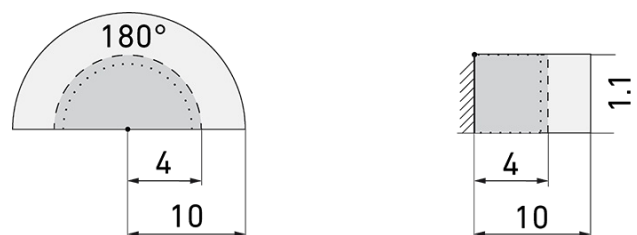
- Zwangsabschaltung
- Verschiedene Sperrfunktionen
- Softstart
- Intelligente Zentral-Aus-Funktion
- Aufruf von Lichtszenen
- Status-LEDs aktivierbar/deaktivierbar
- Frei definierbares Verhalten bei Busspannungswiederkehr
- Variable Sicherheitspause nach einem Abschalten der Leuchten
- Parametrierung ab ETS 5 zur Integration in KNX-Systeme
- Individuelle Empfindlichkeitsanpassung der Bewegungssensoren
- Deaktivierung einzelner PIR-Sensoren
- Richtungserkennung

Illustrationen



Abmessungen in mm

Erfassungsschemas



Abmessungen in m

links: Aufsicht, rechts: Seitenansicht

.....

Reichweite bei sitzender Tätigkeit (Präsenz)

Reichweite bei direktem Draufzugehen (radial)

—

Reichweite bei seitlichem Vorbeigehen (tangential)

Technische Daten

| Montageeigenschaften | |
|---------------------------|---------|
| Montagekategorie | Bausatz |
| Geeignet für Wandmontage | ja |
| Montagehöhe empfohlen [m] | 1.1 |
| Montagehöhe maximum 2 [m] | 2.2 |

| | |
|--|----------------------------------|
| Anschlussart | KNX Busklemme |
| Material und Bauform | |
| Breite [mm] | 87 |
| Höhe [mm] | 87 |
| Tiefe [mm] | 65 |
| Werkstoff | Kunststoff |
| Schutzart [IP] | IP55 |
| Betriebstemperatur [°C] | -25 °C bis +55 °C |
| Schlagfestigkeit [IK] | IK06 |
| Schutzklasse | III |
| Prüfzeichen | CE |
| Halogenfrei | ja |
| Ausführung der Oberfläche | matt |
| UV-Beständig | UV-stabilisiertes Polycarbonat |
| Farbe | Weiss |
| Elektrotechnische Eigenschaften | |
| Spannungsversorgung [V] | KNX, 24 V |
| Spannungsart | DC |
| Stromaufnahme [mA] | 12 |
| Sensoreigenschaften | |
| Reichweite bei seitlichem Vorbeigehen (tangential) [m] | 10 |
| Reichweite bei direktem Draufzugehen (radial) [m] | 4 |
| Reichweite für sitzende Personen (Präsenz) [m] | 4 |
| Erfassungswinkel [°] | 180 |
| Ansprechempfindlichkeit einstellbar | ja |
| Anzahl Helligkeitssensoren | 1 |
| Funktionseigenschaften | |
| Ausführung | Präsenzmelder |
| Fernbedienbar | IR-RC (Folie IR-PD KNX) |
| Fernbedienbar bidirektional | ja (mit BLE-IR-Adapter) |
| Anzahl der Kanäle | 4 |
| Steuerung | KNX, KNX TP 256 |
| Physische Ausgänge | |
| Konstantlichtregelung | ja |
| Orientierungslicht | ja (Zeit/Helligkeit einstellbar) |
| Nachtlicht | ja (Helligkeit einstellbar) |

| | |
|---|------------------------------|
| Ansprechbarkeit [lx] | 5 - 2000 |
| Ausgang [1] | |
| max. Schaltleistung | Abhängig vom Aktor |
| Steuerausgang | Softwarekontakt |
| Halbautomatik | ja |
| min. Nachlaufzeit | 1 s |
| max. Nachlaufzeit | 23 h 59 min 59 s |
| Impulsfunktion | ja (einstellbare Pausenzeit) |
| Einschaltverzögerung | 0 s - 30 h |
| Ausgang [2] | |
| max. Schaltleistung | Abhängig vom Aktor |
| Steuerausgang | Softwarekontakt |
| Halbautomatik | ja |
| min. Nachlaufzeit | 1 s |
| max. Nachlaufzeit | 23 h 59 min 59 s |
| Einschaltverzögerung | 0 s - 30 h |
| Ausgang [3] | |
| max. Schaltleistung | Abhängig vom Aktor |
| Halbautomatik | ja |
| min. Nachlaufzeit | 1 s |
| max. Nachlaufzeit | 23 h 59 min 59 s |
| Funktionseigenschaften [Eingang] | |
| Slaveeingang | ja |
| Tastereingang | ja (pro Kanal) |
| Funktionseigenschaften [Eingang 2] | |
| Slaveeingang | ja |

Schaltbilder

Normalbetrieb



Zubehör



IR-RC

IR-Fernbedienung

E-Nr: 535 949 005

Preis brutto exkl. MwSt.: 30.00 CHF



FO IR-PD KNX

Funktionsfolie

Art-Nr: 142596

Preis brutto exkl. MwSt.: 0.00 CHF



BLE-IR-Adapter

IR-Adapter für Smartphones

E-Nr: 535 990 705

Preis brutto exkl. MwSt.: 199.00 CHF



B.E.G. One (Swisslux) App

App zur Programmierung von B.E.G. Produkten

Art-Nr: 169381

Preis brutto exkl. MwSt.: 0.00 CHF