



PD2N-M-DACO-1C DALI-2 UP

Präsenzmelder 1x DALI, 1x HLK, weiss

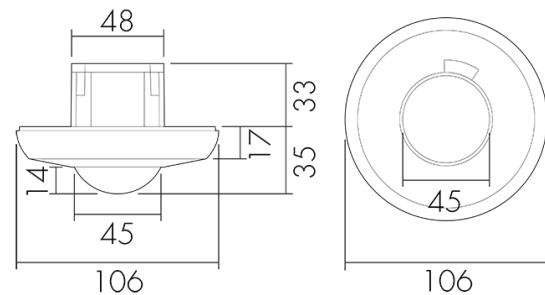
E-Nr: 535 939 558

Preis brutto exkl. MwSt.: 220.00 CHF

Produktbeschreibung

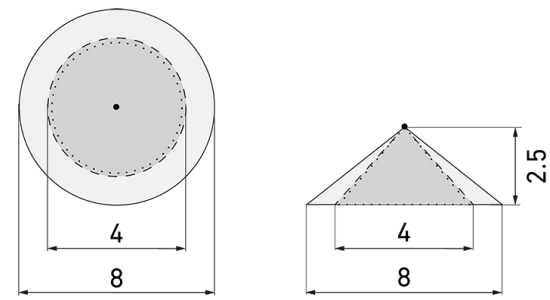
- Für Decken-Unterputz-Montage mit 360° Erfassungsbereich zur zuverlässigen Detektion von Bewegungen
- Passend für Einlassdosen Gr. I
- Werkseinstellung 10 min Nachlaufzeit und 500 Lux Helligkeitssollwert
- Voller Funktionsumfang ist nur mit dem BLE-IR-Adapter und einem Smartphone oder Tablet (Android, iOS) aktivierbar
- Selbstprüfung und Anzeige von Gerätefehlern in der B.E.G. One (Swisslux) App
- Funktion Halbaus (manuell Ein/automatisch Aus) für maximierte Energieeinsparung
- Einstellbarer Regelbereich
- Definierbares Einschaltverhalten über einen fixen oder den letzten Prozentwert
- Manuelles Schalten und Dimmen über konventionelle Taster möglich
- Orientierungslicht für erhöhte Sicherheitsanforderungen in Altersheimen, Spitälern, öffentlichen Bauten etc.
- DALI Master Melder für die direkte Ansteuerung der Leuchten (Broadcast). Busspeisung direkt vom Melder
- 1 zusätzlicher Ausgang für Tafel-Beleuchtung bzw. HLK-Anwendungen
- Abdeckclips im Lieferumfang
- Bidirektional fernbedienbar mit dem IR-Adapter und der B.E.G. One (Swisslux) App
- Master-Slave-Betrieb zur Erweiterung des Erfassungsbereiches
- Mischlichtmessung mittels innen- und aussenliegendem Lichtsensor

Illustrationen



Abmessungen in mm

Erfassungsschemas



Abmessungen in m

links: Aufsicht, rechts: Seitenansicht

.....

Reichweite bei sitzender Tätigkeit
(Präsenz)

Reichweite bei direktem
Draufgehen (radial)

—

Reichweite bei seitlichem
Vorbeigehen (tangential)

Technische Daten

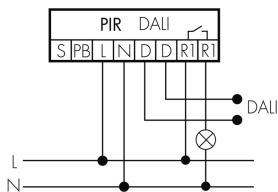
Montageeigenschaften	
Montagekategorie	Unterputz (UP)
Geeignet für Deckenmontage	ja
Montagehöhe empfohlen [m]	2.5
Montagehöhe maximum 2 [m]	5
Anschlussart	Steckklemme
Material und Bauform	
Höhe [mm]	58
Durchmesser [mm]	106
Einbautiefe [mm]	35
Werkstoff	Kunststoff
Werkstoffgüte	Polycarbonat
Schutzart [IP]	IP20
Betriebstemperatur [°C]	-25 °C bis +50 °C
Schlagfestigkeit [IK]	IK05
Schutzklasse	II
Prüfzeichen	CE
Halogenfrei	ja
UV-Beständig	UV-stabilisiertes Polycarbonat

Farbe	Weiss matt
Farbcode	RAL 9010
Elektrotechnische Eigenschaften	
Spannungsversorgung [V]	230 V (+/- 10 %)
Spannungsart	AC
Netzfrequenz [Hz]	50 - 60
Sensoreigenschaften	
Reichweite bei seitlichem Vorbeigehen (tangential) [m]	8
Reichweite bei direktem Draufzugehen (radial) [m]	4
Reichweite für sitzende Personen (Präsenz) [m]	4
Erfassungswinkel [°]	360
Reichweite bei seitlichem Vorbeigehen (tangential) auf 5 m Höhe [m]	20
Reichweite bei direktem Draufzugehen (radial) auf 5 m Höhe [m]	10
Reichweite für sitzende Personen (Präsenz) auf 5 m Höhe [m]	6
Anzahl PIR Sensoren	1
Ansprechempfindlichkeit einstellbar	ja
Ansprechhelligkeit einstellbar	ja
Funktionseigenschaften	
Ausführung	Präsenzmelder
Werksprogramm	ja
Fernbedienbar	IR-RC (Folie IR-PD DALI)
Fernbedienbar bidirektional	ja (mit BLE-IR-Adapter)
Anzahl der Kanäle	2
Steuerung	DALI-Schnittstelle
Physische Ausgänge	
Anzahl der Schaltzonen	1
Geeignet für C-Last	ja
Konstantlichtregelung	ja
Orientierungslicht	ja (Zeit/Helligkeit einstellbar)
Ansprechhelligkeit [lx]	10 - 2500
Ausgang [1]	
Steuerausgang	DALI-2 (DACO), 80mA (garantiert), 125mA (max.)
Halbautomatik	ja
min. Nachlaufzeit	1 min
max. Nachlaufzeit	150 min
Ausgang [2]	

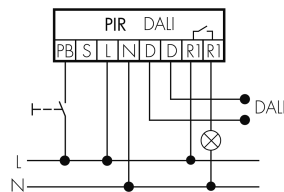
max. Schaltleistung	2300 W (cos φ=1)
max. Einschaltstrom	165 A (max. 200 μs)
Schaltausgang	Relais 10 A
Potentialfrei	ja
Halbautomatik	ja
Funktionseigenschaften [Ausgang]	
HLK	ja
Funktionseigenschaften [Eingang]	
Slaveeingang	ja
Tastereingang	ja

Schaltbilder

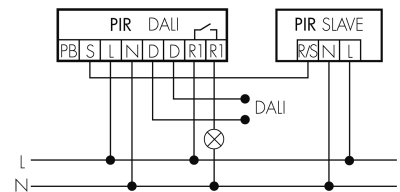
Normalbetrieb



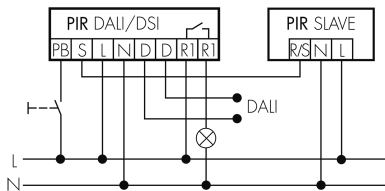
Normalbetrieb mit externem Taster



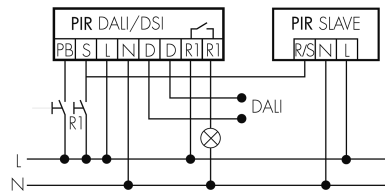
Master-Slave-Betrieb



Master-Slave-Betrieb mit externem Taster



Master-Slave-Betrieb mit externem Taster, 2 Taster Modus



Zubehör



IR-RC
IR-Fernbedienung
E-Nr: 535 949 005
Preis brutto exkl. MwSt.: 30.00 CHF



Color RAL NCS
Spezialfarbe matt oder glanz
Art-Nr: 141522
Preis brutto exkl. MwSt.: 20.00 CHF



FO IR-PD DALI
Funktionsfolie
Art-Nr: 142449
Preis brutto exkl. MwSt.: 0.00 CHF



CS1 S UP/BE nicht mehr lieferbar
Farbblende Decken-PIR 360°-UP, beige
E-Nr: 535 999 488
Preis brutto exkl. MwSt.: 5.00 CHF



CS1 S UP/HG
Farbblende Decken-PIR 360° UP, hellgrau
E-Nr: 535 999 438
Preis brutto exkl. MwSt.: 5.00 CHF



CS1 S UP/SI nicht mehr lieferbar
Farbblende Decken-PIR 360°-UP, silber
E-Nr: 535 999 478
Preis brutto exkl. MwSt.: 5.00 CHF



B.E.G. One (Swisslux) App
App zur Programmierung von B.E.G.
Produkten
Art-Nr: 169381
Preis brutto exkl. MwSt.: 0.00 CHF

Course Access

Art-Nr:
Preis brutto exkl. MwSt.: 99.99 CHF



BSK-PD/W
Ballenschutzkorb Decken-Melder 360°, weiss
E-Nr: 535 998 275
Preis brutto exkl. MwSt.: 31.00 CHF



PD2 S 360 UP Slave/W
Präsenzmelder Slave, weiss
E-Nr: 535 933 028
Preis brutto exkl. MwSt.: 147.00 CHF



CS1 S UP/B nicht mehr lieferbar
Farbblende Decken-PIR 360°-UP, braun
E-Nr: 535 999 498
Preis brutto exkl. MwSt.: 5.00 CHF



CS1 S UP/DG nicht mehr lieferbar
Farbblende Decken-PIR 360° UP,
dunkelgrau
E-Nr: 535 999 448
Preis brutto exkl. MwSt.: 5.00 CHF



CS1 S UP/S
Farbblende Decken-PIR 360° UP, schwarz
E-Nr: 535 999 458
Preis brutto exkl. MwSt.: 5.00 CHF



BLE-IR-Adapter
IR-Adapter für Smartphones
E-Nr: 535 990 705
Preis brutto exkl. MwSt.: 199.00 CHF



IR-PD-DALI-Mini
IR-Fernbedienung, klein
E-Nr: 535 949 027
Preis brutto exkl. MwSt.: 25.00 CHF