



PD11-M-DACO-FLAT DALI-2

Präsenzmelder DALI, weiss

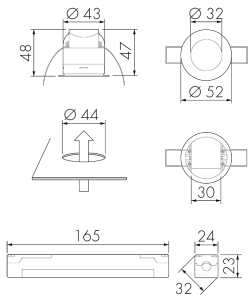
E-Nr: 535 979 048

Preis brutto exkl. MwSt.: 235.00 CHF

Produktbeschreibung

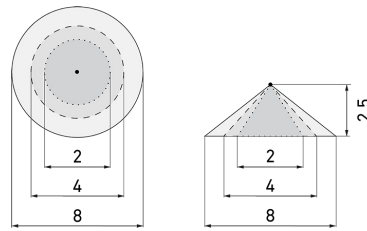
- Für den Einbau in Hohldecke mit 360° Erfassungsbereich zur zuverlässigen Detektion von Bewegungen, flaches Design
- Zeitsparende Montage dank Federbefestigung
- Werkseinstellung 10 min Nachlaufzeit und 500 Lux Helligkeitssollwert
- Voller Funktionsumfang ist nur mit dem BLE-IR-Adapter und einem Smartphone oder Tablet (Android, iOS) aktivierbar
- Selbstprüfung und Anzeige von Gerätefehlern in der B.E.G. One (Swisslux) App
- Funktion Halbautomatik (manuell Ein/automatisch Aus) für maximierte Energieeinsparung
- Einstellbarer Regelbereich
- Definierbares Einschaltverhalten über einen fixen oder den letzten Prozentwert
- Manuelles Schalten und Dimmen über konventionelle Taster möglich
- Orientierungslicht für erhöhte Sicherheitsanforderungen in Altersheimen, Spitälern, öffentlichen Bauten etc.
- DALI Master Melder für die direkte Ansteuerung der Leuchten (Broadcast). Busspeisung direkt vom Melder
- Abdeckclips im Lieferumfang
- Bidirektional fernbedienbar mit dem IR-Adapter und der B.E.G. One (Swisslux) App
- Master-Slave-Betrieb zur Erweiterung des Erfassungsbereiches

Illustrationen



Abmessungen in mm

Erfassungsschemas



Abmessungen in m

links: Aufsicht, rechts:
Seitenansicht

- Reichweite bei sitzender Tätigkeit (Präsenz)
- - - Reichweite bei direktem Draufzugehen (radial)
- Reichweite bei seitlichem Vorbeigehen (tangential)

Technische Daten

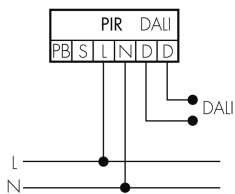
Montageeigenschaften	
Montagekategorie	Einbau (EB)
Geeignet für Deckenmontage	ja
Montagehöhe empfohlen [m]	2.5
Montagehöhe maximum 2 [m]	5
Anschlussart	Steckklemme
Material und Bauform	
Höhe [mm]	48
Durchmesser [mm]	52
Bohrloch [mm]	44
Einbautiefe [mm]	47
Breite 2 [mm]	24
Höhe 2 [mm]	23
Tiefe 2 [mm]	165
Bohrloch mit Leistungsteil [mm]	32
Werkstoff	Kunststoff
Werkstoffgüte	Polycarbonat
Schutzart [IP]	IP20
Betriebstemperatur [°C]	-25 °C bis +50 °C

Schlagfestigkeit [IK]	IK02
Schutzklasse	II
Prüfzeichen	CE
Halogenfrei	ja
UV-Beständig	UV-stabilisiertes Polycarbonat
Farbe	Weiss matt
Farbcode	RAL 9010
Elektrotechnische Eigenschaften	
Spannungsversorgung [V]	230 V (+/- 10 %)
Spannungsart	AC
Netzfrequenz [Hz]	50 - 60
Sensoreigenschaften	
Reichweite bei seitlichem Vorbeigehen (tangential) [m]	8
Reichweite bei direktem Draufzugehen (radial) [m]	4
Reichweite für sitzende Personen (Präsenz) [m]	4
Erfassungswinkel [°]	360
Reichweite bei seitlichem Vorbeigehen (tangential) auf 5 m Höhe [m]	20
Reichweite bei direktem Draufzugehen (radial) auf 5 m Höhe [m]	10
Reichweite für sitzende Personen (Präsenz) auf 5 m Höhe [m]	6
Anzahl PIR Sensoren	1
Ansprechempfindlichkeit einstellbar	ja
Ansprechhelligkeit einstellbar	ja
Funktionseigenschaften	
Ausführung	Präsenzmelder
Werksprogramm	ja
Fernbedienbar	IR-RC (Folie IR-PD DALI)
Fernbedienbar bidirektional	ja (mit BLE-IR-Adapter)
Anzahl der Kanäle	1
Steuerung	DALI-Schnittstelle
Physische Ausgänge	
Anzahl der Schaltzonen	1
Konstantlichtregelung	ja
Orientierungslicht	ja (Zeit/Helligkeit einstellbar)
Ansprechhelligkeit [lx]	10 - 2500
Ausgang [1]	
Steuerausgang	DALI-2 (DACO), 80mA (garantiert), 125mA (max.)

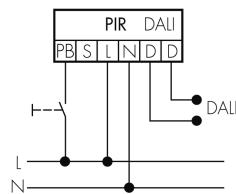
Halbautomatik	ja
min. Nachlaufzeit	1 min
max. Nachlaufzeit	150 min
Funktionseigenschaften [Eingang]	
Slaveeingang	ja
Tastereingang	ja

Schaltbilder

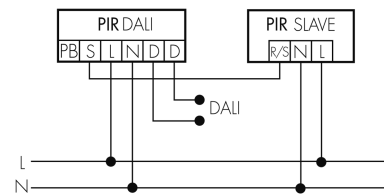
Normalbetrieb



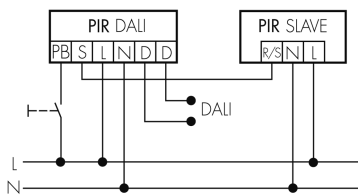
Normalbetrieb mit externem Taster



Master-Slave-Betrieb



Master-Slave-Betrieb mit externem Taster



Zubehör



IR-RC
IR-Fernbedienung
E-Nr: 535 949 005
Preis brutto exkl. MwSt.: 30.00 CHF



FO IR-PD DALI
Funktionsfolie
Art-Nr: 142449
Preis brutto exkl. MwSt.: 0.00 CHF



AS PD11/W
UP Adapterset zu PD11, weiss
E-Nr: 535 999 008
Preis brutto exkl. MwSt.: 18.00 CHF



B.E.G. One (Swisslux) App
App zur Programmierung von B.E.G.
Produkten
Art-Nr: 169381
Preis brutto exkl. MwSt.: 0.00 CHF



Color RAL NCS
Spezialfarbe matt oder glanz
Art-Nr: 141522
Preis brutto exkl. MwSt.: 20.00 CHF



PD11 S 360 Slave/W
Präsenzmelder Slave, weiss
E-Nr: 535 973 138
Preis brutto exkl. MwSt.: 169.00 CHF



BLE-IR-Adapter
IR-Adapter für Smartphones
E-Nr: 535 990 705
Preis brutto exkl. MwSt.: 199.00 CHF



IR-PD-DALI-Mini
IR-Fernbedienung, klein
E-Nr: 535 949 027
Preis brutto exkl. MwSt.: 25.00 CHF