

## PD4N-KNXs-BA-UP/S

Präsenzmelder KNX, schwarz

E-Nr: 535 937 398

Preis brutto exkl. MwSt.:

205.00 CHF



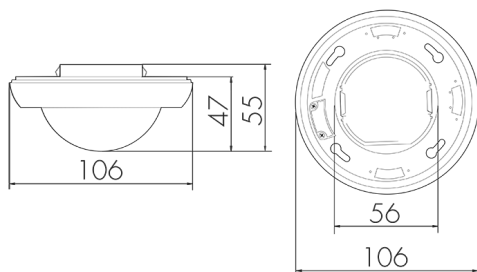
### Produktbeschreibung

- Für Decken-Unterputz-Montage mit 360° Erfassungsbereich zur zuverlässigen Detektion von Bewegungen, sehr grosse Reichweite
- Passend für Einlassdosen Gr. I
- Abdeckclips im Lieferumfang
- KNX-Präsenzmelder mit integriertem KNX-BUS-Ankoppler
- KNX Secure fähig
- Intelligenter Halbautomatikbetrieb, präsenzunabhängiger Regelbetrieb (Dämmerungsmelder), Vollautomatikbetrieb
- Master-Slave-Betrieb zur Erweiterung des Erfassungsbereiches
- Umfangreiche Optimierungsmöglichkeiten für die Lichtmessung
- Ausgabe des gemessenen Lichtwertes auf den Bus
- Mischlichtmessung mittels innen- und aussenliegendem Lichtsensor
- Manuelle Beeinflussung über externe KNX-Taster möglich
- Überwachen der Funktion (Lebenszeichen, zyklisches Senden)
- Softstart
- Status-LEDs aktivierbar/deaktivierbar
- Frei definierbares Verhalten bei Busspannungswiederkehr
- Variable Sicherheitspause nach einem Abschalten der Leuchten
- Parametrierung ab ETS 5 zur Integration in KNX-Systeme
- Individuelle Empfindlichkeitsanpassung der Bewegungssensoren
- Deaktivierung einzelner PIR-Sensoren
- Richtungserkennung

- 1x Licht (regel- oder schaltbar), 1x Slave-Ausgang

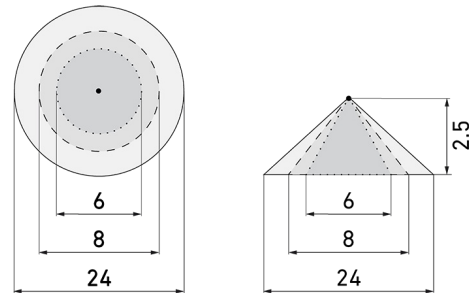
- 1x Licht (regler- oder schaltbar), 1x Slave-Ausgang

## Illustrationen



Abmessungen in mm

## Erfassungsschemas



Abmessungen in m

links: Aufsicht, rechts: Seitenansicht

- ..... Reichweite bei sitzender Tätigkeit (Präsenz)
- - - Reichweite bei direktem Draufzugehen (radial)
- Reichweite bei seitlichem Vorbeigehen (tangential)

## Technische Daten

### Montageeigenschaften

Montagekategorie	Unterputz (UP)
Geeignet für Deckenmontage	ja
Montagehöhe empfohlen [m]	2.5
Montagehöhe maximum 2 [m]	5
Anschlussart	KNX Busklemme

### Material und Bauform

Höhe [mm]	55
Durchmesser [mm]	106
Einbautiefe [mm]	8
Werkstoff	Kunststoff
Werkstoffgüte	Polycarbonat
Schutzart [IP]	IP20
Betriebstemperatur [°C]	-25 °C bis +55 °C
Schlagfestigkeit [IK]	IK04
Schutzklasse	III
Prüfzeichen	CE
Halogenfrei	ja

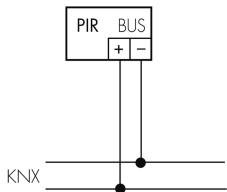
UV-Beständig	UV-stabilisiertes Polycarbonat
Farbe	schwarz
Farbcode	RAL 9005 matt
<b>Elektrotechnische Eigenschaften</b>	
Spannungsversorgung [V]	KNX, 24 V
Spannungsart	DC
Stromaufnahme [mA]	12
<b>Sensoreigenschaften</b>	
Reichweite bei seitlichem Vorbeigehen (tangential) [m]	24
Reichweite bei direktem Draufzugehen (radial) [m]	8
Reichweite für sitzende Personen (Präsenz) [m]	6
Erfassungswinkel [°]	360
Reichweite bei seitlichem Vorbeigehen (tangential) auf 5 m Höhe [m]	40
Reichweite bei direktem Draufzugehen (radial) auf 5 m Höhe [m]	14
Reichweite für sitzende Personen (Präsenz) auf 5 m Höhe [m]	8
Anzahl PIR Sensoren	4
Ansprechempfindlichkeit einstellbar	ja
Anzahl Helligkeitssensoren	2
Ansprechhelligkeit einstellbar	ja
<b>Funktionseigenschaften</b>	
Ausführung	Präsenzmelder
Anzahl der Kanäle	1
Steuerung	KNX, KNX TP 256
<b>Physische Ausgänge</b>	
Konstantlichtregelung	ja
Ansprechhelligkeit [lx]	5 - 2000
<b>Ausgang [1]</b>	
max. Schaltleistung	Abhängig vom Aktor
Steuerausgang	Softwarekontakt
Halbautomatik	ja
min. Nachlaufzeit	1 s
max. Nachlaufzeit	23 h 59 min 59 s
Impulsfunktion	ja (einstellbare Pausenzeit)
Einschaltverzögerung	0 s - 30 h
<b>Funktionseigenschaften [Eingang]</b>	
Slaveeingang	ja

Tastereingang

ja (pro Kanal)

## Schaltbilder

### Normalbetrieb



## Zubehör



### BSK-PD/W

Ballschutzkorb Decken-Melder 360°, weiss  
E-Nr: 535 998 275  
Preis brutto exkl. MwSt.: 31.00 CHF



### Color RAL NCS

Spezialfarbe matt oder glanz  
Art-Nr: 141522  
Preis brutto exkl. MwSt.: 20.00 CHF



### CS1 S MAX K/W

Korridorlinse für PD4N, weiss  
E-Nr: 535 999 268  
Preis brutto exkl. MwSt.: 20.00 CHF