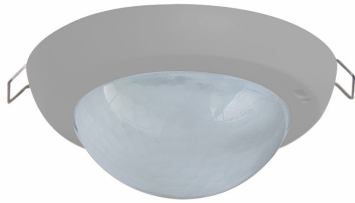


PD4N-DALI-LINK- DE/HG

Präsenzmelder DALI-LINK, hellgrau

E-Nr: 535 937 528

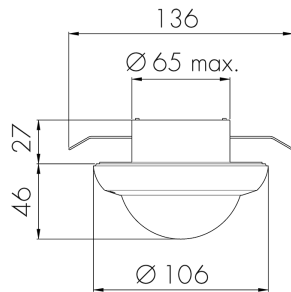
Preis brutto exkl. MwSt.: 255.00 CHF



Produktbeschreibung

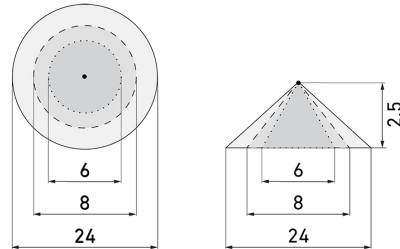
- Für den Einbau in Hohldecken mit 360° Erfassungsbereich zur zuverlässigen Detektion von Bewegungen, sehr grosse Reichweite
- Zeitsparende Montage dank Federbefestigung
- Einstellbarer Regelbereich
- Orientierungslicht für erhöhte Sicherheitsanforderungen in Altersheimen, Spitälern, öffentlichen Bauten etc.
- Abdeckclips im Lieferumfang
- Intelligenter Halbautomatikbetrieb, präsenzunabhängiger Regelbetrieb (Dämmerungsmelder), Vollautomatikbetrieb
- Master-Slave-Betrieb zur Erweiterung des Erfassungsbereiches
- Mischlichtmessung mittels innen- und aussenliegendem Lichtsensor
- Regeln/Schalten von drei Lichtgruppen mittels Offset (externe Beeinflussung möglich)
- Softstart
- Status-LEDs aktivierbar/deaktivierbar
- Frei definierbares Verhalten bei Busspannungswiederkehr
- Individuelle Empfindlichkeitsanpassung der Bewegungssensoren
- Deaktivierung einzelner PIR-Sensoren
- Schwarm- Funktionalität
- Voller Funktionsumfang ist nur mit Zubehör aus B.E.G. LUXOMAT®net DALI-LINK Produktsortiment aktivierbar
- Versorgungsspannung über DALI-Bus
- Inbetriebnahme der Lösung erfolgt über die B.E.G. DALI-LINK App und das Tastermodul PBM-DALI-LINK-4W-BLE

Illustrationen



Abmessungen in mm

Erfassungsschemas



Abmessungen in m

links: Aufsicht, rechts:
Seitenansicht

- Reichweite bei sitzender Tätigkeit (Präsenz)
- - - Reichweite bei direktem Draufzugehen (radial)
- Reichweite bei seitlichem Vorbeigehen (tangential)

Technische Daten

Montageeigenschaften

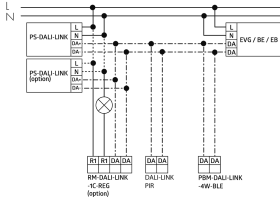
Montagekategorie	Einbau (EB)
Geeignet für Deckenmontage	ja
Montagehöhe empfohlen [m]	2.5
Montagehöhe maximum 2 [m]	10
Anschlussart	Steckklemme

Material und Bauform

Höhe [mm]	73
Durchmesser [mm]	106
Bohrloch [mm]	73
Einbautiefe [mm]	27
Werkstoff	Kunststoff
Werkstoffgüte	Polycarbonat
Schutzart [IP]	IP20
Betriebstemperatur [°C]	-25 °C bis +55 °C
Schlagfestigkeit [IK]	IK04
Schutzklasse	II

Prüfzeichen	CE
Ausführung der Oberfläche	matt
UV-Beständig	UV-stabilisiertes Polycarbonat
Farbe	Hellgrau
Farbcode	NCS S2500N matt
Elektrotechnische Eigenschaften	
Spannungsversorgung [V]	DALI, max. 22.5 V
Spannungsart	DC
Stromaufnahme [mA]	7
Sensoreigenschaften	
Reichweite bei seitlichem Vorbeigehen (tangential) [m]	24
Reichweite bei direktem Draufzugehen (radial) [m]	8
Reichweite für sitzende Personen (Präsenz) [m]	6
Erfassungswinkel [°]	360
Reichweite bei seitlichem Vorbeigehen (tangential) auf 5 m Höhe [m]	40
Reichweite bei direktem Draufzugehen (radial) auf 5 m Höhe [m]	14
Reichweite für sitzende Personen (Präsenz) auf 5 m Höhe [m]	8
Anzahl PIR Sensoren	4
Ansprechempfindlichkeit einstellbar	ja
Anzahl Helligkeitssensoren	2
Ansprechhelligkeit einstellbar	ja
Funktionseigenschaften	
Ausführung	Präsenzmelder
Werksprogramm	ja
Fernbedienbar	IR-PD DALI mini
Physische Ausgänge	
Anzahl der Schaltzonen	3
Konstantlichtregelung	ja
Orientierungslicht	ja (Zeit/Helligkeit einstellbar)
Ansprechhelligkeit [lx]	5-2500
Ausgang [1]	
Art des Kanals	2
Steuerausgang	Softwarekontakt
Halbautomatik	ja
min. Nachlaufzeit	1 s
max. Nachlaufzeit	120 min

Schaltbilder



Zubehör



Color RAL NCS
Spezialfarbe matt oder glanz
Art-Nr: 141522
Preis brutto exkl. MwSt.: 20.00 CHF



PBM-DALI-LINK-4W-BLE
Tasterschnittstelle DALI-LINK
E-Nr: 405 600 139
Preis brutto exkl. MwSt.: 90.00 CHF



PS-DALI-LINK-DE
DALI Spannungsversorgung
E-Nr: 405 800 199
Preis brutto exkl. MwSt.: 150.00 CHF



PS-DALI-LINK-USB-REG
DALI Spannungsversorgung
E-Nr: 405 800 209
Preis brutto exkl. MwSt.: 200.00 CHF



RM1-LINK-REG DALI-2
Relaismodul DALI-LINK
E-Nr: 505 922 009
Preis brutto exkl. MwSt.: 150.00 CHF