



## PD2 S 180 UP Master 1C SF STAD/W

Präsenzmelder 1-Kanal, mit Feller SNAPFIX®,  
Design STANDARDdue, weiss

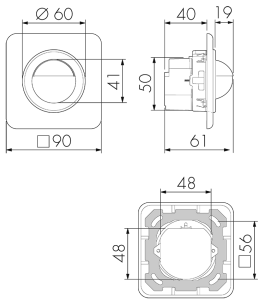
E-Nr: 535 932 297

Preis brutto exkl. MwSt.: 180.00 CHF

### Produktbeschreibung

- Für Wand-Unterputz-Montage mit 180° Erfassungsbereich zur zuverlässigen Detektion von Bewegungen
- Elektronische Empfindlichkeits- und Reichweiteneinstellung
- Sofort betriebsbereit dank Werksvoreinstellung
- Funktion Halbautomatik (manuell Ein/automatisch Aus) für maximierte Energieeinsparung
- Separate Eingänge für Taster und Slave-Geräte
- Für Montagehöhen zwischen 1.1 - 2.2 m
- Minimaler Eigenverbrauch
- 1 Kanal potentialfrei für Lichtsteuerung
- 1 zusätzlicher Impuls-Ausgang 230 V (geräuschlos und helligkeitsunabhängig) für externe Steuerungen
- Einstellbar und übersteuerbar per Fernbedienung (Inklusiv Auflagefolie IR-PD 1C zur Nutzung der Fernbedienung IR-RC)
- Abdeckclips im Lieferumfang

## Illustrationen



Abmessungen in mm

## Erfassungsschemas



Abmessungen in m

links: Aufsicht, rechts: Seitenansicht

.....

Reichweite bei sitzender Tätigkeit  
(Präsenz)

---

Reichweite bei direktem  
Draufzugehen (radial)

—

Reichweite bei seitlichem  
Vorbeigehen (tangential)

## Technische Daten

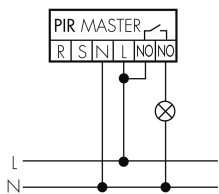
Montageeigenschaften	
Montagekategorie	Unterputz (UP)
Geeignet für Wandmontage	ja
Montagehöhe empfohlen [m]	1.1
Montagehöhe maximum 2 [m]	2.2
Anschlussart	Steckklemme
Material und Bauform	
Breite [mm]	90
Höhe [mm]	90
Tiefe [mm]	61
Einbautiefe [mm]	41
Werkstoff	Kunststoff
Werkstoffgüte	Polycarbonat
Schutzart [IP]	IP20
Betriebstemperatur [°C]	-25 °C bis +55 °C
Schlagfestigkeit [IK]	IK05
Schutzklasse	II
Prüfzeichen	CE
Halogenfrei	ja
Oberflächenschutz Gehäuse	unbehandelt

Ausführung der Oberfläche	glänzend
UV-Beständig	UV-stabilisiertes Polycarbonat
Farbe	Weiss glanz
Farbcode	RAL 9010
<b>Elektrotechnische Eigenschaften</b>	
Spannungsversorgung [V]	230 V (+/- 10 %)
Spannungsart	AC
Netzfrequenz [Hz]	50 - 60
Melderaufbau max. Strom [A]	10 A
<b>Sensoreigenschaften</b>	
Reichweite bei seitlichem Vorbeigehen (tangential) [m]	10
Reichweite bei direktem Draufzugehen (radial) [m]	4
Reichweite für sitzende Personen (Präsenz) [m]	4
Erfassungswinkel [°]	180
Anzahl PIR Sensoren	2
Anzahl Helligkeitssensoren	1
Ansprechhelligkeit einstellbar	ja
<b>Funktionseigenschaften</b>	
Ausführung	Präsenzmelder
Werksprogramm	ja
Fernbedienbar	IR-RC (Folie IR-PD 1C), IR-PD Mini
<b>Physische Ausgänge</b>	
Anzahl physische Ausgänge	1
Anzahl der Schaltzonen	1
Geeignet für C-Last	ja
Ansprechhelligkeit [lx]	5 - 2000
<b>Ausgang [1]</b>	
Typ 1: Anzahl Kanäle des selben Typs	1
Art des Kanals	Licht/Schaltausgang
max. Schaltleistung	2300 W (cos φ=1)
Max. Schaltleistung LED [W]	800
max. Einschaltstrom	800 A (max. 200 µs)
Potentialfrei	ja
Halbautomatik	ja
Treppenhausüberwachung	ja
Nulldurchgangsschaltung	ja

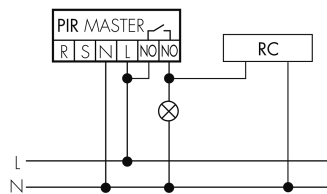
min. Nachlaufzeit	15 s
max. Nachlaufzeit	30 min
<b>Physische Eingänge</b>	
Anzahl physische Eingänge	2
Art des Slaveeinganges / Info Intern	Remote (Auch Ausgang Master-Master Betrieb)
<b>Eingang [1]</b>	
Typ 1: Anzahl Eingänge des selben Typs	1
Art des Tastereinganges des selben Typs	Tastereingang
<b>Eingang [2]</b>	
Anzahl Eingänge desselben Typs	1
Art des Einganges	Slaveeingang

## Schaltbilder

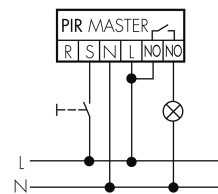
### Normalbetrieb



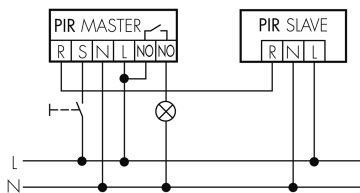
### Normalbetrieb mit RC-Glied



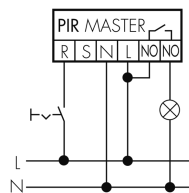
### Normalbetrieb mit externem Taster



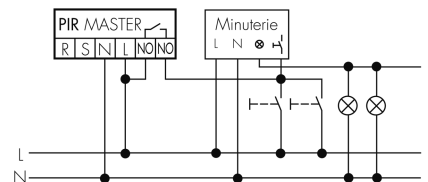
### Master-Slave-Betrieb mit externem Taster



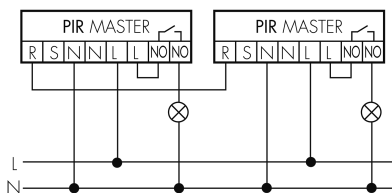
### Dauerlichtbetrieb mit externem Schalter



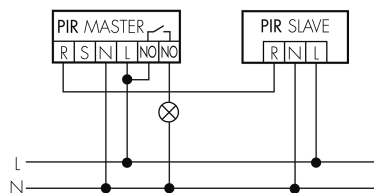
### Impulsbetrieb an Treppenhausautomat



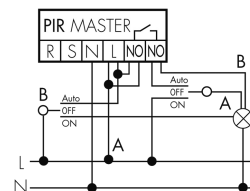
### Master-Master-Betrieb



### Master-Slave-Betrieb



### Betrieb mit Drehschalter «Hand - 0 - Automat»



## Zubehör



**PD2 S 180 UP Slave SF STAD/W**

Präsenzmelder Slave, mit Feller SNAPFIX®,

Design STANDARDdue, schwarz

E-Nr: 535 933 097

Preis brutto exkl. MwSt.: 170.00 CHF