



PD2 S 180 UP Master 2C SF STAD/W

Präsenzmelder 2-Kanal, mit Feller SNAPFIX®,
Design STANDARDdue, weiss

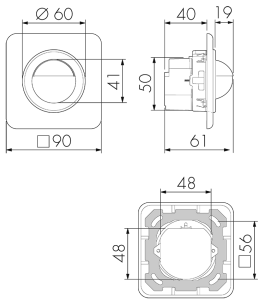
E-Nr: 535 932 377

Preis brutto exkl. MwSt.: 209.00 CHF

Produktbeschreibung

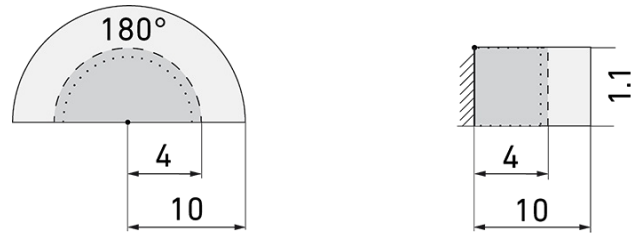
- Für Wand-Unterputz-Montage mit 180° Erfassungsbereich zur zuverlässigen Detektion von Bewegungen
- Integriertes Mikrofon für die Überwachung von verwinkelten Räumen
- Nachlaufzeit, Helligkeit und Geräuschempfindlichkeit stufenlos einstellbar, Mikrofon ausschaltbar
- Sofort betriebsbereit dank Werksvoreinstellung
- Funktion Halbautomatik (manuell Ein/automatisch Aus) für maximierte Energieeinsparung
- Separate Eingänge für Taster und Slave-Geräte
- Für Montagehöhen zwischen 1.1 - 2.2 m
- Minimaler Eigenverbrauch
- 2 Kanäle für die Steuerung von Licht und HLK (Heizung, Lüftung, Klima)
- Einstellbar und übersteuerbar per Fernbedienung (Inklusiv Funktionsfolie IR-PD zur Nutzung der Fernbedienung IR-RC)
- Abdeckclips im Lieferumfang

Illustrationen



Abmessungen in mm

Erfassungsschemas



Abmessungen in m

links: Aufsicht, rechts: Seitenansicht

.....

Reichweite bei sitzender Tätigkeit
(Präsenz)

Reichweite bei direktem
Draufzugehen (radial)

—

Reichweite bei seitlichem
Vorbeigehen (tangential)

Technische Daten

Montageeigenschaften

Montagekategorie	Unterputz (UP)
Geeignet für Wandmontage	ja
Montagehöhe empfohlen [m]	1.1
Montagehöhe maximum 2 [m]	2.2
Anschlussart	Steckklemme

Material und Bauform

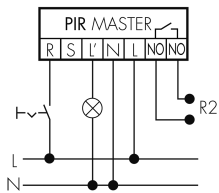
Breite [mm]	90
Höhe [mm]	90
Tiefe [mm]	61
Einbautiefe [mm]	41
Werkstoff	Kunststoff
Werkstoffgüte	Polycarbonat
Schutzart [IP]	IP20
Betriebstemperatur [°C]	-25 °C bis +55 °C
Schlagfestigkeit [IK]	IK05
Schutzklasse	II
Prüfzeichen	CE
Halogenfrei	ja
Oberflächenschutz Gehäuse	unbehandelt

Ausführung der Oberfläche	glänzend
UV-Beständig	UV-stabilisiertes Polycarbonat
Farbe	Weiss glanz
Farbcode	RAL 9010
Elektrotechnische Eigenschaften	
Spannungsversorgung [V]	230 V (+/- 10 %)
Spannungsart	AC
Netzfrequenz [Hz]	50 - 60
Melderaufbau max. Strom [A]	10 A
Sensoreigenschaften	
Reichweite bei seitlichem Vorbeigehen (tangential) [m]	10
Reichweite bei direktem Draufzugehen (radial) [m]	4
Reichweite für sitzende Personen (Präsenz) [m]	4
Erfassungswinkel [°]	180
Anzahl PIR Sensoren	2
Anzahl Helligkeitssensoren	1
Ansprechhelligkeit einstellbar	ja
Mikrofon	ja
Funktionseigenschaften	
Ausführung	Präsenzmelder
Werksprogramm	ja
Fernbedienbar	IR-RC (Folie IR-PD), IR-PD Mini
Physische Ausgänge	
Anzahl physische Ausgänge	3
Anzahl der Schaltzonen	1
Geeignet für C-Last	ja
Ansprechhelligkeit [lx]	5 - 2000
Ausgang [1]	
Typ 1: Anzahl Kanäle des selben Typs	1
Art des Kanals	Licht/Schaltausgang
max. Schaltleistung	2300 W (cos ϕ =1)
Max. Schaltleistung LED [W]	800
max. Einschaltstrom	800 A (max. 200 μ s)
Halbautomatik	ja
Treppenhausüberwachung	ja
min. Nachlaufzeit	15 s

max. Nachlaufzeit	30 min
Impulsfunktion	ja
Ausgang [2]	
Anzahl Kanäle desselben Typs	1
Art des Kanals	HLK
Schaltausgang	Relais 3 A
Potentialfrei	ja
min. Nachlaufzeit	5 min
max. Nachlaufzeit	120 min
Impulsfunktion	ja (Dauer nicht veränderbar)
Einschaltverzögerung	5 - 10 min für alle Einschaltzeiten > 15 min
Physische Eingänge	
Anzahl physische Eingänge	2
Art des Slaveeinganges / Info Intern	Remote (Auch Ausgang Master-Master Betrieb)
Eingang [1]	
Typ 1: Anzahl Eingänge des selben Typs	1
Art des Tastereinganges des selben Typs	Tastereingang
Eingang [2]	
Anzahl Eingänge desselben Typs	1
Art des Einganges	Slaveeingang

Schaltbilder

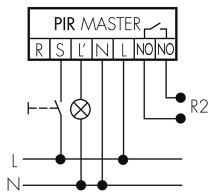
Dauerlichtbetrieb mit externem Schalter



Master-Slave-Betrieb



Normalbetrieb mit externem Taster



Impulsbetrieb an Treppenhausautomat



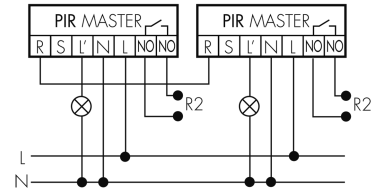
Normalbetrieb



Betrieb mit Drehschalter «Hand - 0 - Automat»



Master-Master-Betrieb



Normalbetrieb mit RC-Glied



Zubehör



PD2 S 180 UP Slave SF STAD/W

Präsenzmelder Slave, mit Feller SNAPFIX®,

Design STANDARDdue, schwarz

E-Nr: 535 933 097

Preis brutto exkl. MwSt.: 170.00 CHF