



## PD2 S 180 UP Slave SF EDI/S

Präsenzmelder Slave, mit Feller SNAPFIX®,  
Design EDIZIOdue, schwarz

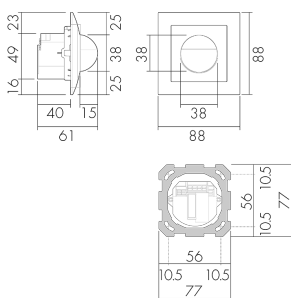
E-Nr: 535 933 147

Preis brutto exkl. MwSt.: 160.00 CHF

### Produktbeschreibung

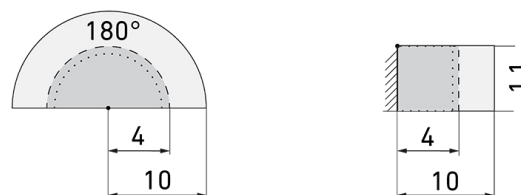
- Für Wand-Unterputz-Montage mit 180° Erfassungsbereich zur zuverlässigen Detektion von Bewegungen
- Impulsfunktion serienmässig, einstellbare Pausenzeit
- Für die kostengünstige Vergrößerung des Erfassungsbereiches eines Master-Gerätes
- Für Montagehöhen zwischen 1.1 - 2.2 m
- Abdeckclips im Lieferumfang

### Illustrationen



Abmessungen in mm

### Erfassungsschemas



Abmessungen in m

links: Aufsicht, rechts: Seitenansicht

- ..... Reichweite bei sitzender Tätigkeit (Präsenz)
- - - Reichweite bei direktem Draufzugehen (radial)
- Reichweite bei seitlichem Vorbeigehen (tangential)

## Technische Daten

### Montageeigenschaften

Montagekategorie

Unterputz (UP)

|  |                                |
|--|--------------------------------|
| Geeignet für Wandmontage                               | ja                             |
| Montagehöhe empfohlen [m]                              | 1.1                            |
| Montagehöhe maximum 2 [m]                              | 2.2                            |
| Anschlussart   | Steckklemme                    |
| <b>Material und Bauform</b>                            |                                |
| Breite [mm]  | 88                             |
| Höhe [mm]  | 88                             |
| Tiefe [mm]   | 61                             |
| Einbautiefe [mm]                                       | 40                             |
| Werkstoff  | Kunststoff                     |
| Werkstoffgüte  | Polycarbonat                   |
| Schutzart [IP]   | IP20                           |
| Betriebstemperatur [°C]                                | -25 °C bis +55 °C              |
| Schlagfestigkeit [IK]                                  | IK05                           |
| Schutzklasse   | II                             |
| Prüfzeichen  | CE                             |
| Halogenfrei  | ja                             |
| Oberflächenschutz Gehäuse                              | unbehandelt                    |
| Ausführung der Oberfläche                              | matt                           |
| UV-Beständig   | UV-stabilisiertes Polycarbonat |
| Farbe  | schwarz                        |
| Farbcode   | RAL 9005                       |
| <b>Elektrotechnische Eigenschaften</b>                 |                                |
| Spannungsversorgung [V]                                | 230 V (+/- 10 %)               |
| Spannungsart   | AC                             |
| Netzfrequenz [Hz]                                      | 50 - 60                        |
| Melderaufbau max. Strom [A]                            | 10 A                           |
| <b>Sensoreigenschaften</b>                             |                                |
| Reichweite bei seitlichem Vorbeigehen (tangential) [m] | 10                             |
| Reichweite bei direktem Draufzugehen (radial) [m]      | 4                              |
| Reichweite für sitzende Personen (Präsenz) [m]         | 4                              |
| Erfassungswinkel [°]                                   | 180                            |
| Anzahl PIR Sensoren                                    | 2                              |
| Anzahl Helligkeitssensoren                             | 1                              |
| <b>Funktionseigenschaften</b>                          |                                |
| Ausführung   | Präsenzmelder                  |

