



PD2 S 180 NCO Master 1C SF FE/W

Präsenzmelder 1-Kanal, mit Feller
SNAPFIX®, weiss

E-Nr: 535 936 861

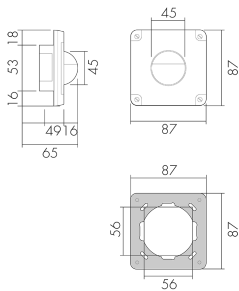
Preis brutto exkl. MwSt.: 199.00 CHF

vorübergehend nicht lieferbar

Produktbeschreibung

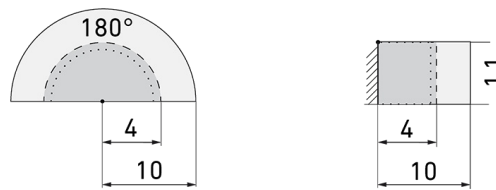
- Für Wand Auf- und Unterputzmontage Nass (NAP/NUP) mit 180° Erfassungsbereich zur zuverlässigen Detektion von Bewegungen
- NEVO kompatibel
- Elektronische Empfindlichkeits- und Reichweiteneinstellung
- Sofort betriebsbereit dank Werksvoreinstellung
- Funktion Halbautomatik (manuell Ein/automatisch Aus) für maximierte Energieeinsparung
- Separate Eingänge für Taster und Slave-Geräte
- Für Montagehöhen zwischen 1.1 - 2.2 m
- Minimaler Eigenverbrauch
- 1 Kanal potentialfrei für Lichtsteuerung
- 1 zusätzlicher Impuls-Ausgang 230 V (geräuschlos und helligkeitsunabhängig) für externe Steuerungen
- Einstellbar und übersteuerbar per Fernbedienung (Inklusiv Auflagefolie IR-PD 1C zur Nutzung der Fernbedienung IR-RC)
- Abdeckclips im Lieferumfang

Illustrationen



Abmessungen in mm

Erfassungsschemas



Abmessungen in m

links: Aufsicht, rechts: Seitenansicht

- Reichweite bei sitzender Tätigkeit (Präsenz)
- - - Reichweite bei direktem Draufzugehen (radial)
- Reichweite bei seitlichem Vorbeigehen (tangential)

Technische Daten

Montageeigenschaften

| | |
|---------------------------|-------------|
| Montagekategorie | Bausatz |
| Geeignet für Wandmontage | ja |
| Montagehöhe empfohlen [m] | 1.1 |
| Montagehöhe maximum 2 [m] | 2.2 |
| Anschlussart | Steckklemme |

Material und Bauform

| | |
|---------------------------|--------------------------------|
| Breite [mm] | 87 |
| Höhe [mm] | 87 |
| Tiefe [mm] | 65 |
| Werkstoff | Kunststoff |
| Werkstoffgüte | Polycarbonat |
| Schutzart [IP] | IP55 |
| Betriebstemperatur [°C] | -25 °C bis +55 °C |
| Schlagfestigkeit [IK] | IK06 |
| Schutzklasse | II |
| Prüfzeichen | CE |
| Halogenfrei | ja |
| Oberflächenschutz Gehäuse | unbehandelt |
| UV-Beständig | UV-stabilisiertes Polycarbonat |
| Farbe | Weiss |
| Farbcode | RAL 9010 |

Elektrotechnische Eigenschaften

| | |
|-----------------------------|------------------|
| Spannungsversorgung [V] | 230 V (+/- 10 %) |
| Spannungsart | AC |
| Netzfrequenz [Hz] | 50 - 60 |
| Melderaufbau max. Strom [A] | 10 A |

Sensoreigenschaften

| | |
|--|-----|
| Reichweite bei seitlichem Vorbeigehen (tangential) [m] | 10 |
| Reichweite bei direktem Draufzugehen (radial) [m] | 4 |
| Reichweite für sitzende Personen (Präsenz) [m] | 4 |
| Erfassungswinkel [°] | 180 |
| Anzahl PIR Sensoren | 2 |
| Anzahl Helligkeitssensoren | 1 |
| Ansprechhelligkeit einstellbar | ja |

Funktionseigenschaften

| | |
|---------------|------------------------------------|
| Ausführung | Präsenzmelder |
| Werksprogramm | ja |
| Fernbedienbar | IR-RC (Folie IR-PD 1C), IR-PD Mini |

Physische Ausgänge

| | |
|---------------------------|----------|
| Anzahl physische Ausgänge | 1 |
| Anzahl der Schaltzonen | 1 |
| Geeignet für C-Last | ja |
| Ansprechhelligkeit [lx] | 5 - 2000 |

Ausgang [1]

| | |
|--------------------------------------|--------------------------|
| Typ 1: Anzahl Kanäle des selben Typs | 1 |
| Art des Kanals | Licht/Schaltausgang |
| max. Schaltleistung | 2300 W (cos ϕ =1) |
| Max. Schaltleistung LED [W] | 800 |
| max. Einschaltstrom | 800 A (max. 200 μ s) |
| Potentialfrei | ja |
| Halbautomatik | ja |
| Treppenhausüberwachung | ja |
| Nulldurchgangsschaltung | ja |
| min. Nachlaufzeit | 15 s |
| max. Nachlaufzeit | 30 min |

Physische Eingänge

| | |
|--------------------------------------|---|
| Anzahl physische Eingänge | 2 |
| Art des Slaveeinganges / Info Intern | Remote (Auch Ausgang Master-Master Betrieb) |

Eingang [1]

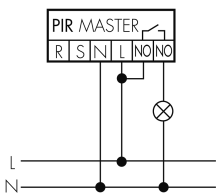
| | |
|---|---------------|
| Typ 1: Anzahl Eingänge des selben Typs | 1 |
| Art des Tastereinganges des selben Typs | Tastereingang |

Eingang [2]

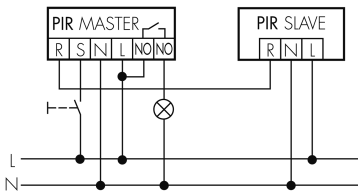
| | |
|--------------------------------|--------------|
| Anzahl Eingänge desselben Typs | 1 |
| Art des Einganges | Slaveeingang |

Schaltbilder

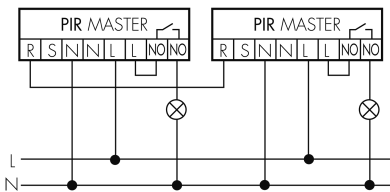
Normalbetrieb



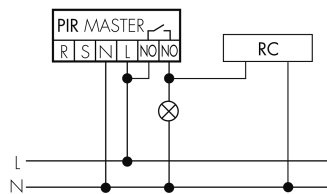
Master-Slave-Betrieb mit externem Taster



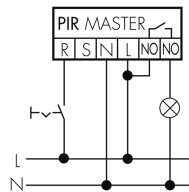
Master-Master-Betrieb



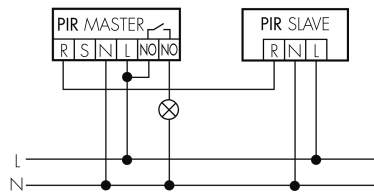
Normalbetrieb mit RC-Glied



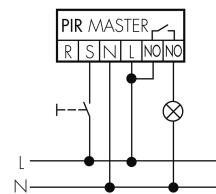
Dauerlichtbetrieb mit externem Schalter



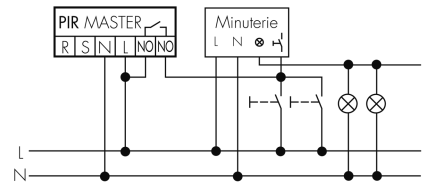
Master-Slave-Betrieb



Normalbetrieb mit externem Taster



Impulsbetrieb an Treppenhausautomat



Betrieb mit Drehschalter «Hand - 0 - Automat»

