



PD2 S 180 NCO Master 1C SF FE/S

Präsenzmelder 1-Kanal, mit Feller

SNAPFIX®, schwarz

E-Nr: 535 936 871

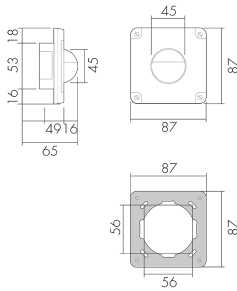
Preis brutto exkl. MwSt.: 199.00 CHF

vorübergehend nicht lieferbar

Produktbeschreibung

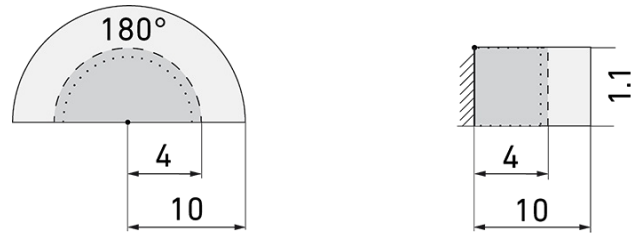
- Für Wand Auf- und Unterputzmontage Nass (NAP/NUP) mit 180° Erfassungsbereich zur zuverlässigen Detektion von Bewegungen
- NEVO kompatibel
- Elektronische Empfindlichkeits- und Reichweiteneinstellung
- Sofort betriebsbereit dank Werksvoreinstellung
- Funktion Halbautomatik (manuell Ein/automatisch Aus) für maximierte Energieeinsparung
- Separate Eingänge für Taster und Slave-Geräte
- Für Montagehöhen zwischen 1.1 - 2.2 m
- Minimaler Eigenverbrauch
- 1 Kanal potentialfrei für Lichtsteuerung
- 1 zusätzlicher Impuls-Ausgang 230 V (geräuschlos und helligkeitsunabhängig) für externe Steuerungen
- Einstellbar und übersteuerbar per Fernbedienung (Inklusiv Auflagefolie IR-PD 1C zur Nutzung der Fernbedienung IR-RC)
- Abdeckclips im Lieferumfang

Illustrationen



Abmessungen in mm

Erfassungsschemas



Abmessungen in m

links: Aufsicht, rechts: Seitenansicht

.....

Reichweite bei sitzender Tätigkeit (Präsenz)

Reichweite bei direktem Draufzugehen (radial)

—

Reichweite bei seitlichem Vorbeigehen (tangential)

Technische Daten

Montageeigenschaften

Montagekategorie	Bausatz
Geeignet für Wandmontage	ja
Montagehöhe empfohlen [m]	1.1
Montagehöhe maximum 2 [m]	2.2
Anschlussart	Steckklemme

Material und Bauform

Breite [mm]	87
Höhe [mm]	87
Tiefe [mm]	65
Werkstoff	Kunststoff
Werkstoffgüte	Polycarbonat
Schutzart [IP]	IP55
Betriebstemperatur [°C]	-25 °C bis +55 °C
Schlagfestigkeit [IK]	IK06
Schutzklasse	II
Prüfzeichen	CE
Halogenfrei	ja
Oberflächenschutz Gehäuse	unbehandelt
UV-Beständig	UV-stabilisiertes Polycarbonat

Farbe	schwarz
Farbcode	RAL 9005
Elektrotechnische Eigenschaften	
Spannungsversorgung [V]	230 V (+/- 10 %)
Spannungsart	AC
Netzfrequenz [Hz]	50 - 60
Melderaufbau max. Strom [A]	10 A
Sensoreigenschaften	
Reichweite bei seitlichem Vorbeigehen (tangential) [m]	10
Reichweite bei direktem Draufzugehen (radial) [m]	4
Reichweite für sitzende Personen (Präsenz) [m]	4
Erfassungswinkel [°]	180
Anzahl PIR Sensoren	2
Anzahl Helligkeitssensoren	1
Ansprechhelligkeit einstellbar	ja
Funktionseigenschaften	
Ausführung	Präsenzmelder
Werksprogramm	ja
Fernbedienbar	IR-RC (Folie IR-PD 1C), IR-PD Mini
Physische Ausgänge	
Anzahl physische Ausgänge	1
Anzahl der Schaltzonen	1
Geeignet für C-Last	ja
Ansprechhelligkeit [lx]	5 - 2000
Ausgang [1]	
Typ 1: Anzahl Kanäle des selben Typs	1
Art des Kanals	Licht/Schaltausgang
max. Schaltleistung	2300 W (cos ϕ =1)
Max. Schaltleistung LED [W]	800
max. Einschaltstrom	800 A (max. 200 μ s)
Potentialfrei	ja
Halbautomatik	ja
Treppenhausüberwachung	ja
Nulldurchgangsschaltung	ja
min. Nachlaufzeit	15 s
max. Nachlaufzeit	30 min

Physische Eingänge

Anzahl physische Eingänge

2

Art des Slaveeinganges / Info Intern

Remote (Auch Ausgang Master-Master Betrieb)

Eingang [1]

Typ 1: Anzahl Eingänge des selben Typs

1

Art des Tastereinganges des selben Typs

Tastereingang

Eingang [2]

Anzahl Eingänge desselben Typs

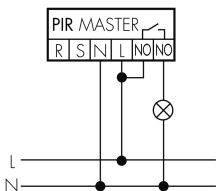
1

Art des Einganges

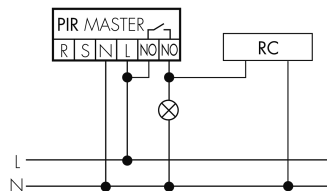
Slaveeingang

Schaltbilder

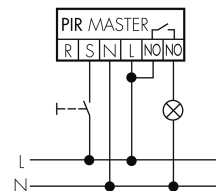
Normalbetrieb



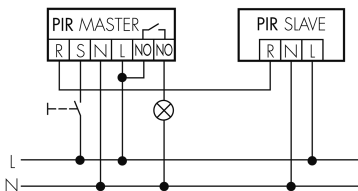
Normalbetrieb mit RC-Glied



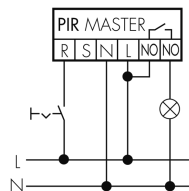
Normalbetrieb mit externem Taster



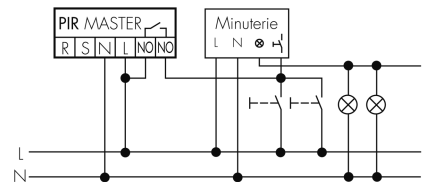
Master-Slave-Betrieb mit externem Taster



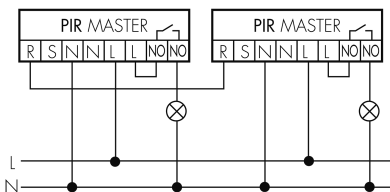
Dauerlichtbetrieb mit externem Schalter



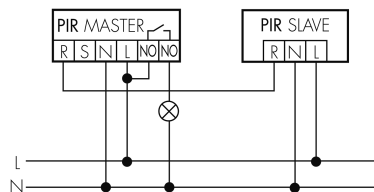
Impulsbetrieb an Treppenhausautomat



Master-Master-Betrieb



Master-Slave-Betrieb



Betrieb mit Drehschalter «Hand - 0 - Automat»

