



PD2 S 180 NUP Slave SF FE/W

Präsenzmelder Slave, mit Feller

SNAPFIX®, weiss

E-Nr: 535 936 261

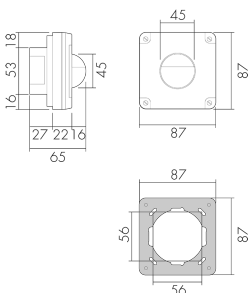
Preis brutto exkl. MwSt.: 204.00 CHF

vorübergehend nicht lieferbar

Produktbeschreibung

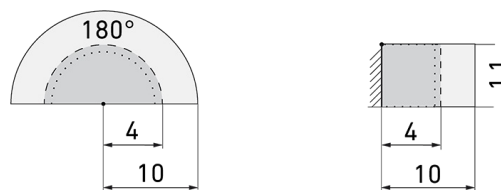
- Für Wand-Unterputz-Montage Nass (NUP) mit 180° Erfassungsbereich zur zuverlässigen Detektion von Bewegungen
- NEVO kompatibel
- Impulsfunktion serienmässig, einstellbare Pausenzeit
- Für die kostengünstige Vergrösserung des Erfassungsbereiches eines Master-Gerätes
- Für Montagehöhen zwischen 1.1 - 2.2 m
- Abdeckclips im Lieferumfang

Illustrationen



Abmessungen in mm

Erfassungsschemas



Abmessungen in m

links: Aufsicht, rechts: Seitenansicht

- Reichweite bei sitzender Tätigkeit (Präsenz)
- - - Reichweite bei direktem Draufzugehen (radial)
- Reichweite bei seitlichem Vorbeigehen (tangential)

Technische Daten

Montageeigenschaften

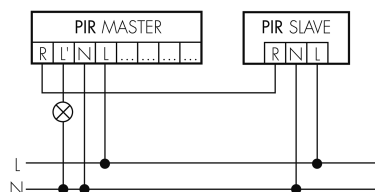
Montagekategorie	Unterputz Nass (NUP)
Geeignet für Wandmontage	ja
Montagehöhe empfohlen [m]	1.1
Montagehöhe maximum 2 [m]	2.2
Anschlussart	Steckklemme
Material und Bauform	
Breite [mm]	87
Höhe [mm]	87
Tiefe [mm]	65
Einbautiefe [mm]	27
Werkstoff	Kunststoff
Werkstoffgüte	Polycarbonat
Schutzart [IP]	IP55
Betriebstemperatur [°C]	-25 °C bis +55 °C
Schlagfestigkeit [IK]	IK06
Schutzklasse	II
Prüfzeichen	CE
Halogenfrei	ja
Oberflächenschutz Gehäuse	unbehandelt
UV-Beständig	UV-stabilisiertes Polycarbonat
Farbe	Weiss
Farbcode	RAL 9010
Elektrotechnische Eigenschaften	
Spannungsversorgung [V]	230 V (+/- 10 %)
Spannungsart	AC
Netzfrequenz [Hz]	50 - 60
Melderaufbau max. Strom [A]	10 A
Sensoreigenschaften	
Reichweite bei seitlichem Vorbeigehen (tangential) [m]	10
Reichweite bei direktem Draufzugehen (radial) [m]	4
Reichweite für sitzende Personen (Präsenz) [m]	4
Erfassungswinkel [°]	180
Anzahl PIR Sensoren	2
Anzahl Helligkeitssensoren	1
Funktionseigenschaften	
Ausführung	Präsenzmelder

Physische Ausgänge

Anzahl physische Ausgänge	1
Ausgang [1]	
Typ 1: Anzahl Kanäle des selben Typs	1
Art des Kanals	Slave Ausgang
max. Schaltleistung	2 W (cos φ=1)
Steuerausgang	Triac Remote

Schaltbilder

Master-Slave-Betrieb



Zubehör



AC-180

Abdeckclips zu Wandmelder 180°,
transparent
Art-Nr: 142573
Preis brutto exkl. MwSt.: 0.00 CHF