

PD3 S 360 AP Micro/S

Bewegungsmelder 10A, Mikrofon,
schwarz

E-Nr: 535 946 069

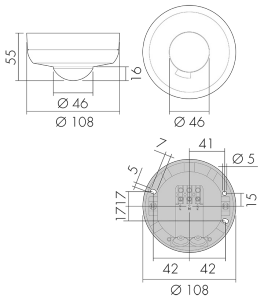
Preis brutto exkl. MwSt.: 190.00 CHF



Produktbeschreibung

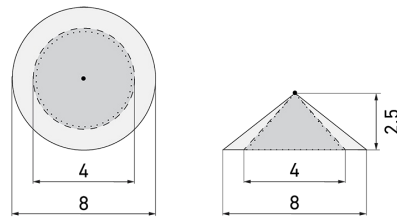
- Für Decken-Aufputz-Montage mit 360° Erfassungsbereich zur zuverlässigen Detektion von Bewegungen
- Für Aussenmontage geeignet (IP44)
- Integriertes Mikrofon für die Überwachung von verwinkelten Räumen
- Elektronische Empfindlichkeits- und Reichweiteneinstellung
- Impulsfunktion serienmässig, einstellbare Pausenzeit
- Minimaler Eigenverbrauch
- 1 Kanal für Lichtsteuerung
- Hochleistungs-Schaltrelais für alle gebräuchlichen Lastarten (inkl. EVG, LED-Betriebsgeräte)
- Einstellbar und übersteuerbar per Fernbedienung (Inklusiv Auflagefolie IR-PD 1C zur Nutzung der Fernbedienung IR-RC)
- Licht Ein/Aus für 12 h per Fernbedienung
- Abdeckclips im Lieferumfang
- Zeitsparende Stecksockel-Montage

Illustrationen



Abmessungen in mm

Erfassungsschemas



Abmessungen in m

links: Aufsicht, rechts:
Seitenansicht

- Reichweite bei sitzender Tätigkeit (Präsenz)
- - - Reichweite bei direktem Draufzuehen (radial)
- Reichweite bei seitlichem Vorbeigehen (tangential)

Technische Daten

Montageeigenschaften	
Montagekategorie	Aufputz Nass (NAP)
Geeignet für Deckenmontage	ja
Montagehöhe empfohlen [m]	2.5
Montagehöhe maximum 2 [m]	10
Anschlussart	Steckklemme
Material und Bauform	
Höhe [mm]	55
Durchmesser [mm]	108
Werkstoff	Kunststoff
Werkstoffgüte	Polycarbonat
Schutzart [IP]	IP44
Betriebstemperatur [°C]	-25 °C bis +55 °C
Schlagfestigkeit [IK]	IK04
Schutzklasse	II
Prüfzeichen	CE
Halogenfrei	ja
Oberflächenschutz Gehäuse	unbehandelt
Ausführung der Oberfläche	matt
UV-Beständig	UV-stabilisiertes Polycarbonat

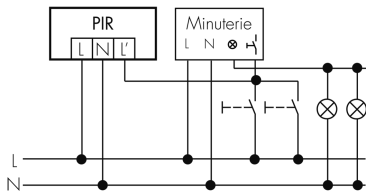
Farbe	schwarz
Farbcode	RAL 9005
Elektrotechnische Eigenschaften	
Spannungsversorgung [V]	230 V (+/- 10 %)
Spannungsart	AC
Netzfrequenz [Hz]	50 - 60
Melderaufbau max. Strom [A]	10 A
Sensoreigenschaften	
Reichweite bei seitlichem Vorbeigehen (tangential) [m]	8
Reichweite bei direktem Draufzugehen (radial) [m]	4
Reichweite für sitzende Personen (Präsenz) [m]	4
Erfassungswinkel [°]	360
Reichweite bei seitlichem Vorbeigehen (tangential) auf 5 m Höhe [m]	20
Reichweite bei direktem Draufzugehen (radial) auf 5 m Höhe [m]	10
Reichweite für sitzende Personen (Präsenz) auf 5 m Höhe [m]	6
Anzahl PIR Sensoren	1
Anzahl Helligkeitssensoren	1
Mikrofon	ja
Funktionseigenschaften	
Ausführung	Bewegungsmelder
Werksprogramm	ja
Fernbedienbar	IR-RC (Folie IR-PD 1C), IR-PD Mini
Physische Ausgänge	
Anzahl physische Ausgänge	1
Anzahl der Schaltzonen	1
Geeignet für C-Last	ja
Ansprechelligkeit [lx]	5 - 2000
Ausgang [1]	
Typ 1: Anzahl Kanäle des selben Typs	1
Art des Kanals	Licht/Schaltausgang
max. Schaltleistung	2300 W (cos ϕ =1)
Max. Schaltleistung LED [W]	800
max. Einschaltstrom	800 A (max. 200 μ s)
Treppenhausüberwachung	ja
Nulldurchgangsschaltung	ja
min. Nachlaufzeit	15 s

max. Nachlaufzeit

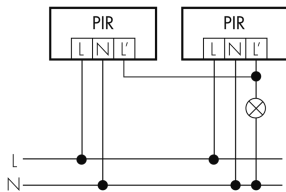
30 min

Schaltbilder

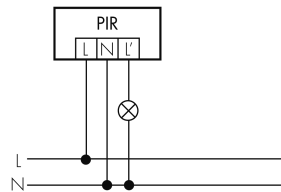
Impulsbetrieb an Treppenhausautomat



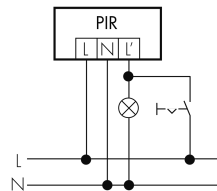
Parallelbetrieb



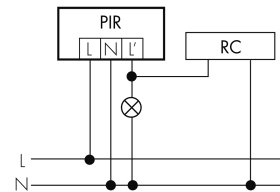
Normalbetrieb



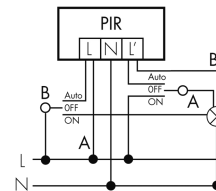
Dauerlichtbetrieb mit externem Schalter



Normalbetrieb mit RC-Glied



Betrieb mit Drehschalter «Hand - 0 - Automat»



Zubehör



Color RAL NCS

Spezialfarbe matt oder glanz

Art-Nr: 141522

Preis brutto exkl. MwSt.: 20.00 CHF