



## PD2N-M-DACO-1C DALI-2 AP/S

Präsenzmelder 1x DALI, 1x HLK, schwarz

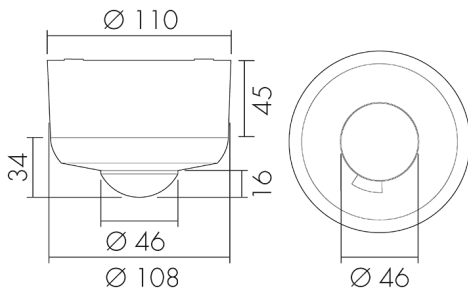
E-Nr: 535 939 288

Preis brutto exkl. MwSt.: 230.00 CHF

### Produktbeschreibung

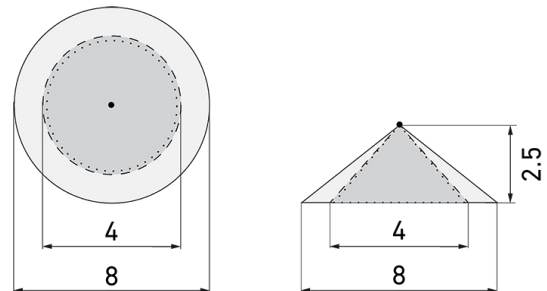
- Für Decken-Aufputz-Montage mit 360° Erfassungsbereich zur zuverlässigen Detektion von Bewegungen
- Werkseinstellung 10 min Nachlaufzeit und 500 Lux Helligkeitssollwert
- Voller Funktionsumfang ist nur mit dem BLE-IR-Adapter und einem Smartphone oder Tablet (Android, iOS) aktivierbar
- Selbstprüfung und Anzeige von Gerätefehlern in der B.E.G. One (Swisslux) App
- Funktion Halbautomatik (manuell Ein/automatisch Aus) für maximierte Energieeinsparung
- Einstellbarer Regelbereich
- Definierbares Einschaltverhalten über einen fixen oder den letzten Prozentwert
- Manuelles Schalten und Dimmen über konventionelle Taster möglich
- Orientierungslicht für erhöhte Sicherheitsanforderungen in Altersheimen, Spitälern, öffentlichen Bauten etc.
- DALI Master Melder für die direkte Ansteuerung der Leuchten (Broadcast). Busspeisung direkt vom Melder
- 1 zusätzlicher Ausgang für Tafel-Beleuchtung bzw. HLK-Anwendungen
- Abdeckclips im Lieferumfang
- Bidirektional fernbedienbar mit dem IR-Adapter und der B.E.G. One (Swisslux) App
- Master-Slave-Betrieb zur Erweiterung des Erfassungsbereiches
- Mischlichtmessung mittels innen- und aussenliegendem Lichtsensor

## Illustrationen



Abmessungen in mm

## Erfassungsschemas



Abmessungen in m

links: Aufsicht, rechts: Seitenansicht

.....

Reichweite bei sitzender Tätigkeit (Präsenz)

---

Reichweite bei direktem Draufzugehen (radial)

—

Reichweite bei seitlichem Vorbeigehen (tangential)

## Technische Daten

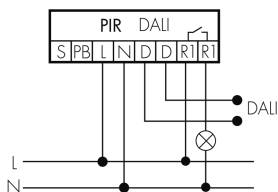
Montageeigenschaften	
Montagekategorie	Aufputz Nass (NAP)
Geeignet für Deckenmontage	ja
Montagehöhe empfohlen [m]	2.5
Montagehöhe maximum 2 [m]	5
Anschlussart	Steckklemme
Material und Bauform	
Höhe [mm]	78
Durchmesser [mm]	110
Werkstoff	Kunststoff
Werkstoffgüte	Polycarbonat
Schutzart [IP]	IP54
Betriebstemperatur [°C]	-25 °C bis +50 °C
Schlagfestigkeit [IK]	IK05
Schutzklasse	II
Prüfzeichen	CE
Halogenfrei	ja
Oberflächenschutz Gehäuse	unbehandelt
Ausführung der Oberfläche	matt

UV-Beständig	UV-stabilisiertes Polycarbonat
Farbe	schwarz
Farbcode	RAL 9005
<b>Elektrotechnische Eigenschaften</b>	
Spannungsversorgung [V]	230 V (+/- 10 %)
Spannungsart	AC
Netzfrequenz [Hz]	50 - 60
<b>Sensoreigenschaften</b>	
Reichweite bei seitlichem Vorbeigehen (tangential) [m]	8
Reichweite bei direktem Draufzugehen (radial) [m]	4
Reichweite für sitzende Personen (Präsenz) [m]	4
Erfassungswinkel [°]	360
Reichweite bei seitlichem Vorbeigehen (tangential) auf 5 m Höhe [m]	20
Reichweite bei direktem Draufzugehen (radial) auf 5 m Höhe [m]	10
Reichweite für sitzende Personen (Präsenz) auf 5 m Höhe [m]	6
Anzahl PIR Sensoren	1
Ansprechempfindlichkeit einstellbar	ja
Anzahl Helligkeitssensoren	2
Ansprechhelligkeit einstellbar	ja
Messbereich Temperatursensor [°]	-25 °C bis +50 °C
<b>Funktionseigenschaften</b>	
Ausführung	Präsenzmelder
Werksprogramm	ja
Fernbedienbar	IR-RC (Folie IR-PD DALI)
Fernbedienbar bidirektional	ja (mit BLE-IR-Adapter)
<b>Physische Ausgänge</b>	
Anzahl physische Ausgänge	2
Anzahl der Schaltzonen	1
Geeignet für C-Last	ja
Konstantlichtregelung	ja
Orientierungslicht	ja (Zeit/Helligkeit einstellbar)
Ansprechhelligkeit [lx]	10 - 2500
<b>Ausgang [1]</b>	
Typ 1: Anzahl Kanäle des selben Typs	1
Art des Kanals	2
Steuerausgang	DALI-2 (DACO), 80mA (garantiert), 125mA (max.)

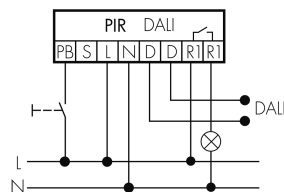
Halbautomatik	ja
min. Nachlaufzeit	1 min
max. Nachlaufzeit	150 min
<b>Ausgang [2]</b>	
Anzahl Kanäle desselben Typs	1
Art des Kanals	HLK
max. Schaltleistung	2300 W (cos φ=1)
max. Einschaltstrom	165 A (max. 200 μs)
Schaltausgang	Relais 10 A
Potentialfrei	ja
Halbautomatik	ja
<b>Physische Eingänge</b>	
Anzahl physische Eingänge	2
Art des Slaveeinganges / Info Intern	Slaveeingang
<b>Eingang [1]</b>	
Typ 1: Anzahl Eingänge des selben Typs	1
Art des Tastereinganges des selben Typs	Tastereingang
<b>Eingang [2]</b>	
Anzahl Eingänge desselben Typs	1
Art des Einganges	Slaveeingang

## Schaltbilder

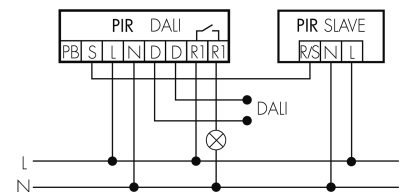
### Normalbetrieb



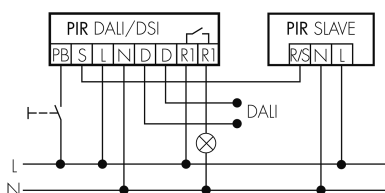
### Normalbetrieb mit externem Taster



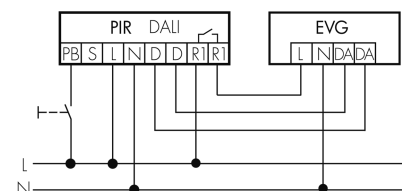
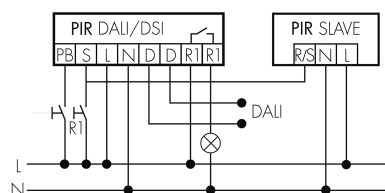
### Master-Slave-Betrieb



### Master-Slave-Betrieb mit externem Taster



### Master-Slave-Betrieb mit externem Taster, 2 Taster Modus



## Zubehör



**Color RAL NCS**

Spezialfarbe matt oder glanz

Art-Nr: 141522

Preis brutto exkl. MwSt.: 20.00 CHF