

## PD2N-BMS DALI-2 DE/HG

Systemmelder Multisensor BMS DALI-2,  
hellgrau

E-Nr: 535 930 340

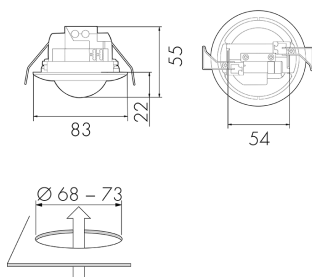
Preis brutto exkl. MwSt.: 185.00 CHF



### Produktbeschreibung

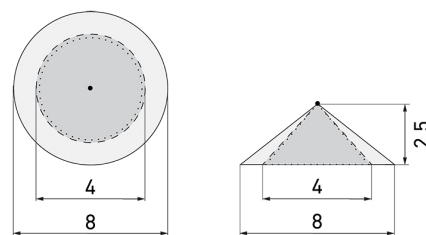
- Federklemmen für den einfachen und schnellen Einbau in abgehängte Decken
- Minimaler Eigenverbrauch
- Abdeckclips im Lieferumfang
- Mischlichtmessung mittels innen- und aussenliegendem Lichtsensor
- Liefert Informationen zur Raumbelagung, Bewegungserkennung und Lux Werte
- Parametrierbar und adressierbar über DALI Steuergeräte, gemäss IEC 62386 Teil 101/103/303/304
- Reichweitenstarker DALI-2 Multisensor

### Illustrationen



Abmessungen in mm

### Erfassungsschemas



Abmessungen in m

links: Aufsicht, rechts: Seitenansicht

- ..... Reichweite bei sitzender Tätigkeit (Präsenz)
- - - Reichweite bei direktem Draufzugehen (radial)
- Reichweite bei seitlichem Vorbeigehen (tangential)

## Technische Daten

Montageeigenschaften	
Montagekategorie	Einbau (EB)
Geeignet für Deckenmontage	ja
Montagehöhe empfohlen [m]	2.5
Montagehöhe maximum 2 [m]	10
Anschlussart	Steckklemme
Material und Bauform	
Höhe [mm]	61
Durchmesser [mm]	83
Bohrloch [mm]	73
Einbautiefe [mm]	40
Werkstoff	Kunststoff
Werkstoffgüte	Polycarbonat
Schutzart [IP]	IP20
Betriebstemperatur [°C]	-25 °C bis +55 °C
Schlagfestigkeit [IK]	IK05
Schutzklasse	II
Prüfzeichen	CE
Halogenfrei	ja
Oberflächenschutz Gehäuse	Lackiert
Ausführung der Oberfläche	matt
UV-Beständig	UV-stabilisiertes Polycarbonat
Farbe	Hellgrau
Farbcode	RAL 7047
Elektrotechnische Eigenschaften	
Spannungsversorgung [V]	DALI, max. 22.5 V
Spannungsart	DC
Stromaufnahme [mA]	7
Sensoreigenschaften	
Reichweite bei seitlichem Vorbeigehen (tangential) [m]	8
Reichweite bei direktem Draufzugehen (radial) [m]	4
Reichweite für sitzende Personen (Präsenz) [m]	4

Erfassungswinkel [°]	360
Reichweite bei seitlichem Vorbeigehen (tangential) auf 5 m Höhe [m]	20
Reichweite bei direktem Draufzugehen (radial) auf 5 m Höhe [m]	10
Reichweite für sitzende Personen (Präsenz) auf 5 m Höhe [m]	6
Anzahl PIR Sensoren	1
Ansprechempfindlichkeit einstellbar	ja
Anzahl Helligkeitssensoren	2
Ansprechhelligkeit einstellbar	ja
Messbereich Temperatursensor [°]	-25 °C bis +50 °C

**Funktionseigenschaften**

Ausführung	Präsenzmelder
Werksprogramm	ja

**Physische Ausgänge**

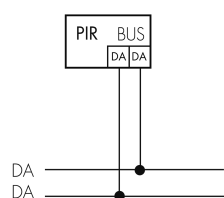
Anzahl physische Ausgänge	1
Anzahl der Schaltzonen	1
Ansprechhelligkeit [lx]	0 - 4095

**Ausgang [1]**

Typ 1: Anzahl Kanäle des selben Typs	1
Art des Kanals	BMS-Dali Regel/Schaltausgang
Steuerausgang	Instanz 0 stellt Informationen zur Raumebelegung und Bewegungserkennung / Instanz 1 stellt LUX Werte gemäss IEC 62386 Teil 303/304 am DALI-Bus bereit

**Schaltbilder**

**Normalbetrieb**



## Zubehör



**Color RAL NCS**

Spezialfarbe matt oder glanz

Art-Nr: 141522

Preis brutto exkl. MwSt.: 20.00 CHF