



PD2N-BMS DALI-2 AP/W

Systemmelder Multisensor BMS DALI-2,
weiss

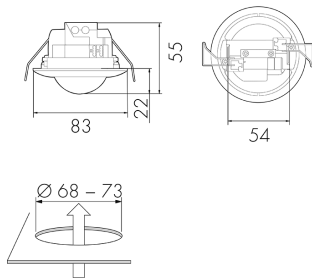
E-Nr: 535 930 240

Preis brutto exkl. MwSt.: 185.00 CHF

Produktbeschreibung

- Für Decken-Aufputz-Montage mit 360° Erfassungsbereich zur zuverlässigen Detektion von Bewegungen
- Minimaler Eigenverbrauch
- Abdeckclips im Lieferumfang
- Mischlichtmessung mittels innen- und aussenliegendem Lichtsensor
- Liefert Informationen zur Raumbelugung, Bewegungserkennung und Lux Werte
- Parametrierbar und adressierbar über DALI Steuergeräte, gemäss IEC 62386 Teil 101/103/303/304
- Reichweitenstarker DALI-2 Multisensor

Illustrationen



Abmessungen in mm

Erfassungsschemas



Abmessungen in m

links: Aufsicht, rechts: Seitenansicht

.....

Reichweite bei sitzender Tätigkeit (Präsenz)

Reichweite bei direktem Draufzugehen (radial)

—

Reichweite bei seitlichem Vorbeigehen (tangential)

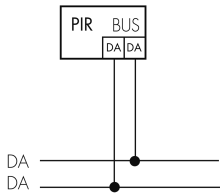
Technische Daten

Montageeigenschaften	
Montagekategorie	Aufputz (AP)
Geeignet für Deckenmontage	ja
Montagehöhe empfohlen [m]	2.5
Montagehöhe minimum [m]	2.5
Montagehöhe maximum 2 [m]	10
Anschlussart	Steckklemme
Material und Bauform	
Höhe [mm]	53
Durchmesser [mm]	108
Werkstoff	Kunststoff
Werkstoffgüte	Polycarbonat
Schutzart [IP]	IP54
Betriebstemperatur [°C]	-25 °C bis +55 °C
Schlagfestigkeit [IK]	IK05
Schutzklasse	II
Prüfzeichen	CE
Halogenfrei	ja
Oberflächenschutz Gehäuse	unbehandelt

Ausführung der Oberfläche	matt
UV-Beständig	UV-stabilisiertes Polycarbonat
Farbe	Weiss
Farbcode	RAL 9010
Elektrotechnische Eigenschaften	
Spannungsversorgung [V]	DALI, max. 22.5 V
Spannungsart	DC
Stromaufnahme [mA]	7
Sensoreigenschaften	
Reichweite bei seitlichem Vorbeigehen (tangential) [m]	8
Reichweite bei direktem Draufzugehen (radial) [m]	4
Reichweite für sitzende Personen (Präsenz) [m]	4
Erfassungswinkel [°]	360
Reichweite bei seitlichem Vorbeigehen (tangential) auf 5 m Höhe [m]	20
Reichweite bei direktem Draufzugehen (radial) auf 5 m Höhe [m]	10
Reichweite für sitzende Personen (Präsenz) auf 5 m Höhe [m]	6
Anzahl PIR Sensoren	1
Ansprechempfindlichkeit einstellbar	ja
Anzahl Helligkeitssensoren	2
Ansprechhelligkeit einstellbar	ja
Messbereich Temperatursensor [°]	-25 °C bis +50 °C
Funktionseigenschaften	
Ausführung	Präsenzmelder
Werksprogramm	ja
Physische Ausgänge	
Anzahl physische Ausgänge	1
Anzahl der Schaltzonen	1
Ansprechhelligkeit [lx]	0 - 4095
Ausgang [1]	
Typ 1: Anzahl Kanäle des selben Typs	1
Art des Kanals	BMS-Dali Regel/Schaltausgang
Steuerausgang	Instanz 0 stellt Informationen zur Raumbelugung und Bewegungserkennung / Instanz 1 stellt LUX Werte gemäss IEC 62386 Teil 303/304 am DALI-Bus bereit

Schaltbilder

Normalbetrieb



Zubehör



BSK-PD/W

Ballschutzkorb Decken-Melder 360°, weiss
E-Nr: 535 998 275
Preis brutto exkl. MwSt.: 31.00 CHF



Color RAL NCS

Spezialfarbe matt oder glanz
Art-Nr: 141522
Preis brutto exkl. MwSt.: 20.00 CHF



IM4-BMS DALI-2

Tasterschnittstelle DALI-BMS
E-Nr: 405 600 149
Preis brutto exkl. MwSt.: 80.00 CHF