



## PD4N-BMS DALI-2 AP/S

Systemmelder Multisensor BMS DALI-2,  
schwarz

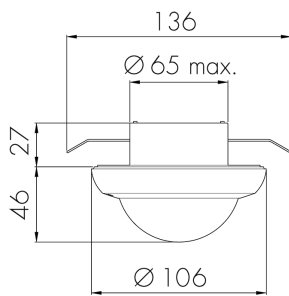
E-Nr: 535 934 040

Preis brutto exkl. MwSt.: 235.00 CHF

### Produktbeschreibung

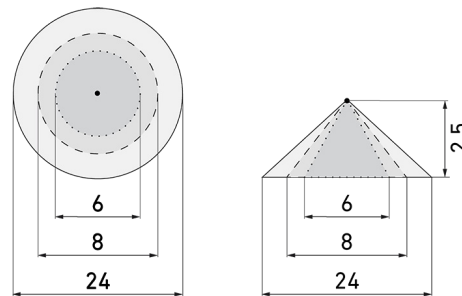
- Für Decken-Aufputz-Montage mit 360° Erfassungsbereich zur zuverlässigen Detektion von Bewegungen
- Minimaler Eigenverbrauch
- Abdeckclips im Lieferumfang
- Mischlichtmessung mittels innen- und aussenliegendem Lichtsensor
- Liefert Informationen zur Raubelegung, Bewegungserkennung und Lux Werte
- Parametrierbar und adressierbar über DALI Steuergeräte, gemäss IEC 62386 Teil 101/103/303/304
- Besonders reichweitenstarker DALI-2 Multisensor

## Illustrationen



Abmessungen in mm

## Erfassungsschemas



Abmessungen in m

links: Aufsicht, rechts: Seitenansicht

.....

Reichweite bei sitzender Tätigkeit (Präsenz)

---

Reichweite bei direktem Draufzugehen (radial)

—

Reichweite bei seitlichem Vorbeigehen (tangential)

## Technische Daten

### Montageeigenschaften

Montagekategorie	Aufputz (AP)
Geeignet für Deckenmontage	ja
Montagehöhe empfohlen [m]	2.5
Montagehöhe minimum [m]	2.5
Montagehöhe maximum 2 [m]	10
Anschlussart	Steckklemme

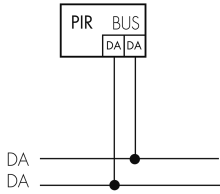
### Material und Bauform

Höhe [mm]	65
Durchmesser [mm]	108
Werkstoff	Kunststoff
Werkstoffgüte	Polycarbonat
Schutzart [IP]	IP54
Betriebstemperatur [°C]	-25 °C bis +55 °C
Schlagfestigkeit [IK]	IK04
Schutzklasse	II
Prüfzeichen	CE
Halogenfrei	ja
Oberflächenschutz Gehäuse	unbehandelt

Ausführung der Oberfläche	matt
UV-Beständig	UV-stabilisiertes Polycarbonat
Farbe	schwarz
Farbcode	RAL 9005
<b>Elektrotechnische Eigenschaften</b>	
Spannungsversorgung [V]	DALI, max. 22.5 V
Spannungsart	DC
Stromaufnahme [mA]	7
<b>Sensoreigenschaften</b>	
Reichweite bei seitlichem Vorbeigehen (tangential) [m]	24
Reichweite bei direktem Draufzugehen (radial) [m]	8
Reichweite für sitzende Personen (Präsenz) [m]	6
Erfassungswinkel [°]	360
Reichweite bei seitlichem Vorbeigehen (tangential) auf 5 m Höhe [m]	40
Reichweite bei direktem Draufzugehen (radial) auf 5 m Höhe [m]	14
Reichweite für sitzende Personen (Präsenz) auf 5 m Höhe [m]	8
Anzahl PIR Sensoren	4
Ansprechempfindlichkeit einstellbar	ja
Anzahl Helligkeitssensoren	2
Ansprechhelligkeit einstellbar	ja
Messbereich Temperatursensor [°]	-25 °C bis +50 °C
<b>Funktionseigenschaften</b>	
Ausführung	Präsenzmelder
Werksprogramm	ja
<b>Physische Ausgänge</b>	
Anzahl physische Ausgänge	1
Anzahl der Schaltzonen	1
Ansprechhelligkeit [lx]	0 - 4095
<b>Ausgang [1]</b>	
Typ 1: Anzahl Kanäle des selben Typs	1
Art des Kanals	BMS-Dali Regel/Schaltausgang
Steuerausgang	Instanz 0 stellt Informationen zur Raumbelugung und Bewegungserkennung / Instanz 1 stellt LUX Werte gemäss IEC 62386 Teil 303/304 am DALI-Bus bereit

## Schaltbilder

### Normalbetrieb



## Zubehör



### **BSK-PD/W**

Ballschutzkorb Decken-Melder 360°, weiss  
E-Nr: 535 998 275  
Preis brutto exkl. MwSt.: 31.00 CHF



### **Color RAL NCS**

Spezialfarbe matt oder glanz  
Art-Nr: 141522  
Preis brutto exkl. MwSt.: 20.00 CHF



### **IM4-BMS DALI-2**

Tasterschnittstelle DALI-BMS  
E-Nr: 405 600 149  
Preis brutto exkl. MwSt.: 80.00 CHF