

PD4N-BMS DALI-2 NMU

Systemmelder Multisensor BMS

DALI-2

E-Nr: 535 934 220

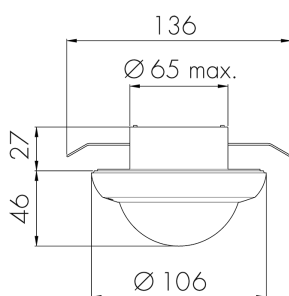
Preis brutto exkl. MwSt.: 220.00 CHF



Produktbeschreibung

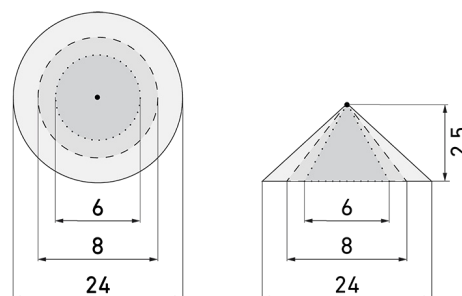
- Passend für Einlassdosen Gr. I
- Minimaler Eigenverbrauch
- Abdeckclips im Lieferumfang
- Mischlichtmessung mittels innen- und aussenliegendem Lichtsensor
- Liefert Informationen zur Raumbelugung, Bewegungserkennung und Lux Werte
- Parametrierbar und adressierbar über DALI Steuergeräte, gemäss IEC 62386 Teil 101/103/303/304
- Besonders reichweitenstarker DALI-2 Multisensor

Illustrationen



Abmessungen in mm

Erfassungsschemas



Abmessungen in m

links: Aufsicht, rechts: Seitenansicht

.....

Reichweite bei sitzender Tätigkeit
(Präsenz)

Reichweite bei direktem
Draufzugehen (radial)

—

Reichweite bei seitlichem
Vorbeigehen (tangential)

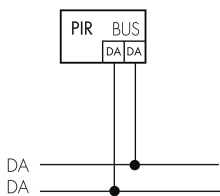
Technische Daten

Montageeigenschaften	
Montagekategorie	Bausatz
Geeignet für Deckenmontage	ja
Montagehöhe empfohlen [m]	2.5
Montagehöhe maximum 2 [m]	10
Anschlussart	Steckklemme
Material und Bauform	
Durchmesser [mm]	108
Werkstoff	Kunststoff
Werkstoffgüte	Polycarbonat
Schutzart [IP]	IP54
Betriebstemperatur [°C]	-25 °C bis +55 °C
Schlagfestigkeit [IK]	IK04
Schutzklasse	II
Prüfzeichen	CE
Halogenfrei	ja
Oberflächenschutz Gehäuse	unbehandelt
Ausführung der Oberfläche	matt
UV-Beständig	UV-stabilisiertes Polycarbonat
Farbe	n/a
Farbcode	RAL 9010
Elektrotechnische Eigenschaften	
Spannungsversorgung [V]	DALI, max. 22.5 V
Spannungsart	DC
Stromaufnahme [mA]	7
Sensoreigenschaften	
Reichweite bei seitlichem Vorbeigehen (tangential) [m]	24
Reichweite bei direktem Draufzugehen (radial) [m]	8
Reichweite für sitzende Personen (Präsenz) [m]	6
Erfassungswinkel [°]	360
Reichweite bei seitlichem Vorbeigehen (tangential) auf 5 m Höhe [m]	40
Reichweite bei direktem Draufzugehen (radial) auf 5 m Höhe [m]	14
Reichweite für sitzende Personen (Präsenz) auf 5 m Höhe [m]	8
Anzahl PIR Sensoren	4

Ansprechempfindlichkeit einstellbar	ja
Anzahl Helligkeitssensoren	2
Ansprechhelligkeit einstellbar	ja
Messbereich Temperatursensor [°]	-25 °C bis +50 °C
Funktionseigenschaften	
Ausführung	Präsenzmelder
Werksprogramm	ja
Physische Ausgänge	
Anzahl physische Ausgänge	1
Anzahl der Schaltzonen	1
Ansprechhelligkeit [lx]	0 - 4095
Ausgang [1]	
Typ 1: Anzahl Kanäle des selben Typs	1
Art des Kanals	BMS-Dali Regel/Schaltausgang
Steuerausgang	Instanz 0 stellt Informationen zur Raumebelegung und Bewegungserkennung / Instanz 1 stellt LUX Werte gemäss IEC 62386 Teil 303/304 am DALI-Bus bereit

Schaltbilder

Normalbetrieb



Zubehör



CS1 S MAX/W

Farbblende Decken-PIR 360°, weiss
E-Nr: 535 999 308
Preis brutto exkl. MwSt.: 5.00 CHF



CS1 S MAX/HG

Farbblende Decken-PIR 360°, hellgrau
E-Nr: 535 999 338
Preis brutto exkl. MwSt.: 5.00 CHF



CS1 S MAX/S

Farbblende Decken-PIR 360°, schwarz
E-Nr: 535 999 358
Preis brutto exkl. MwSt.: 5.00 CHF



CS1 S MAX K/W

Korridorlinse für PD4N, weiss
E-Nr: 535 999 268
Preis brutto exkl. MwSt.: 20.00 CHF



CS1 S MAX/AS

Farbblende Decken-PIR 360°, schwarz
E-Nr: 535 999 508
Preis brutto exkl. MwSt.: 20.00 CHF