



Indoor 180-BMS DALI-2 UP KAL/HG

Präsenzmelder BMS, Design Kallysto,
hellgrau

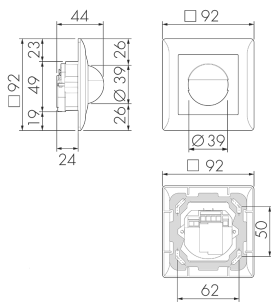
E-Nr: 535 930 123

Preis brutto exkl. MwSt.: 261.00 CHF

Produktbeschreibung

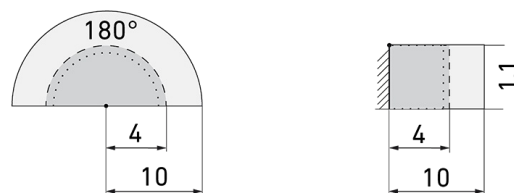
- Für Wand-Unterputz-Montage mit 180° Erfassungsbereich zur zuverlässigen Detektion von Bewegungen
- Für Montagehöhen zwischen 1.1 - 2.2 m
- Minimaler Eigenverbrauch
- Abdeckclip im Lieferumfang
- Liefert Informationen zur Raumbelegung, Bewegungserkennung und Lux Werte
- Parametrierbar und adressierbar über DALI Steuergeräte, gemäss IEC 62386 Teil 101/103/303/304

Illustrationen



Abmessungen in mm

Erfassungsschemas



Abmessungen in m

links: Aufsicht, rechts: Seitenansicht

- Reichweite bei sitzender Tätigkeit (Präsenz)
- - - Reichweite bei direktem Draufzugehen (radial)
- Reichweite bei seitlichem Vorbeigehen (tangential)

Technische Daten

Montageeigenschaften

Montagekategorie	Unterputz (UP)
Geeignet für Wandmontage	ja
Montagehöhe empfohlen [m]	1.1
Montagehöhe maximum 2 [m]	2.2
Anschlussart	Schraubklemme
Material und Bauform	
Breite [mm]	88
Höhe [mm]	88
Tiefe [mm]	44
Einbautiefe [mm]	24
Werkstoff	Kunststoff
Werkstoffgüte	Polycarbonat
Schutzart [IP]	IP20
Betriebstemperatur [°C]	-25 °C bis +55 °C
Schlagfestigkeit [IK]	IK05
Schutzklasse	II
Prüfzeichen	CE
Halogenfrei	ja
Oberflächenschutz Gehäuse	unbehandelt
Ausführung der Oberfläche	matt
UV-Beständig	UV-stabilisiertes Polycarbonat
Farbe	Hellgrau
Farbcode	RAL 7047
Elektrotechnische Eigenschaften	
Spannungsversorgung [V]	DALI, max. 22.5 V
Spannungsart	DC
LED-Anzeige	ja
Sensoreigenschaften	
Reichweite bei seitlichem Vorbeigehen (tangential) [m]	10
Reichweite bei direktem Draufzugehen (radial) [m]	4
Reichweite für sitzende Personen (Präsenz) [m]	4
Erfassungswinkel [°]	180

Schwenkbereich Sensor, horizontal 0
 [°]

Schwenkbereich Sensor, vertikal [°] 0

Anzahl PIR Sensoren 2

Anzahl Helligkeitssensoren 1

Ansprechhelligkeit einstellbar ja

Mikrofon nein

Funktionseigenschaften

Ausführung Präsenzmelder

Werksprogramm ja

Physische Ausgänge

Anzahl physische Ausgänge 1

Anzahl der Schaltzonen 1

Ansprechhelligkeit [lx] 0 - 4095

Ausgang [1]

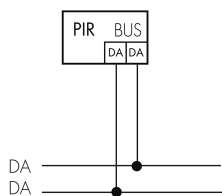
Typ 1: Anzahl Kanäle des selben
 Typs 1

Art des Kanals BMS-Dali Regel/Schaltausgang

Steuerausgang Instanz 0 stellt Informationen zur Raumbelugung und Bewegungserkennung / Instanz 1 stellt LUX Werte
 gemäss IEC 62386 Teil 303/304 am DALI-Bus bereit

Schaltbilder

Normalbetrieb



Zubehör



IM4-BMS DALI-2

Tasterschnittstelle DALI-BMS

E-Nr: 405 600 149

Preis brutto exkl. MwSt.: 80.00 CHF