



Indoor 180-BMS DALI-2 NUP SF FE/S

Präsenzmelder BMS, mit Feller SNAPFIX®,
schwarz

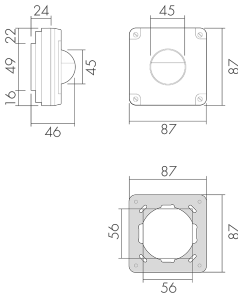
E-Nr: 535 939 605

Preis brutto exkl. MwSt.: 311.00 CHF

Produktbeschreibung

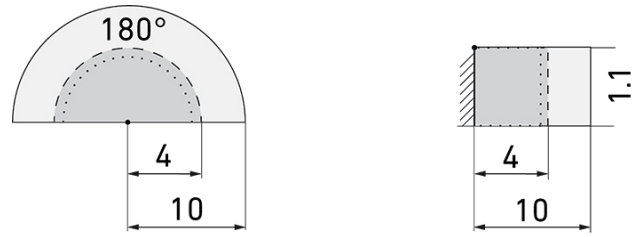
- Für Wand-Unterputz-Montage Nass (NUP) mit 180° Erfassungsbereich zur zuverlässigen Detektion von Bewegungen
- NEVO kompatibel
- Für Montagehöhen zwischen 1.1 - 2.2 m
- Minimaler Eigenverbrauch
- Abdeckclips im Lieferumfang
- Liefert Informationen zur Raumebelegung, Bewegungserkennung und Lux Werte
- Parametrierbar und adressierbar über DALI Steuergeräte, gemäss IEC 62386 Teil 101/103/303/304

Illustrationen



Abmessungen in mm

Erfassungsschemas



Abmessungen in m

links: Aufsicht, rechts: Seitenansicht

.....

Reichweite bei sitzender Tätigkeit
(Präsenz)

Reichweite bei direktem
Draufzugehen (radial)

—

Reichweite bei seitlichem
Vorbeigehen (tangential)

Technische Daten

Montageeigenschaften

Montagekategorie Unterputz Nass (NUP)

Geeignet für Wandmontage ja

Montagehöhe empfohlen [m] 1.1

Montagehöhe minimum [m] 1.1

Montagehöhe maximum 2 [m] 2.2

Anschlussart Schraubklemme

Material und Bauform

Breite [mm] 87

Höhe [mm] 87

Tiefe [mm] 46

Einbautiefe [mm] 15

Werkstoff Kunststoff

Werkstoffgüte Polycarbonat

Schutzart [IP] IP55

Betriebstemperatur [°C] -25 °C bis +55 °C

Schlagfestigkeit [IK] IK05

Schutzklasse II

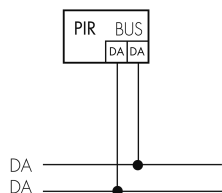
Prüfzeichen CE

Halogenfrei ja

Oberflächenschutz Gehäuse	unbehandelt
Ausführung der Oberfläche	matt
UV-Beständig	UV-stabilisiertes Polycarbonat
Farbe	schwarz
Farbcode	RAL 9005
Elektrotechnische Eigenschaften	
Spannungsversorgung [V]	DALI, max. 22.5 V
Spannungsart	DC
LED-Anzeige	ja
Sensoreigenschaften	
Reichweite bei seitlichem Vorbeigehen (tangential) [m]	10
Reichweite bei direktem Draufzugehen (radial) [m]	4
Reichweite für sitzende Personen (Präsenz) [m]	4
Erfassungswinkel [°]	180
Schwenkbereich Sensor, horizontal [°]	0
Schwenkbereich Sensor, vertikal [°]	0
Anzahl PIR Sensoren	2
Anzahl Helligkeitssensoren	1
Ansprechhelligkeit einstellbar	ja
Mikrofon	nein
Funktionseigenschaften	
Ausführung	Präsenzmelder
Werksprogramm	ja
Physische Ausgänge	
Anzahl physische Ausgänge	1
Anzahl der Schaltzonen	1
Ansprechhelligkeit [lx]	0 - 4095
Ausgang [1]	
Typ 1: Anzahl Kanäle des selben Typs	1
Art des Kanals	BMS-Dali Regel/Schaltausgang
Steuerausgang	Instanz 0 stellt Informationen zur Raumebelegung und Bewegungserkennung / Instanz 1 stellt LUX Werte gemäss IEC 62386 Teil 303/304 am DALI-Bus bereit

Schaltbilder

Normalbetrieb



Zubehör



AC-180

Abdeckclips zu Wandmelder 180°,
transparent

Art-Nr: 142573

Preis brutto exkl. MwSt.: 0.00 CHF



IM4-BMS DALI-2

Tasterschnittstelle DALI-BMS

E-Nr: 405 600 149

Preis brutto exkl. MwSt.: 80.00 CHF