



## PD2 360 UP Master 2C

Détecteur de présence 2 canaux,  
blanc

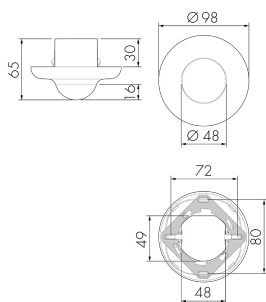
No E: 535 930 205

plus disponible

### Description du produit

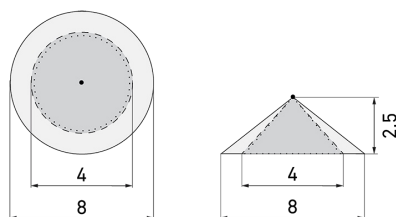
- Pour montage au plafond encastré avec zone à 360° pour la détection fiable des mouvements
- Convient aux boîtiers d'admission Gr. I
- Préreglages d'usine, prêt à fonctionner
- Mode de fonctionnement semi-automatique (allumage manuelle/extinction automatique) pour économies d'énergie très élevées
- Contacts d'entrée séparés pour buttons et slaves
- Pour hauteurs de montage de 1.1 - 2.2 m
- Faible consommation énergétique
- 2 canaux pour la commande de l'éclairage et des systèmes CVC (climat, ventilation, chauffage)
- Peut être télécommandé et téléprogrammé (Feuille de programmation IR-PD pour la télécommande IR-RC inclus)
- Avec caches clipsables

## Illustrations



Dimensions en mm

## Schémas de détection



Dimensions en m

à gauche: vue du dessus, à droite:  
vue latérale

- ..... Portée pour des activités assises (présence)
- - - Portée avec une approche directe (radial)
- Portée avec une approche latérale (tangential)

## Caractéristiques techniques

### Caractéristiques de montage

Catégorie de montage	Encastré (UP)
Adapté à un montage au plafond	oui
Hauteur de montage recommandée [m]	2.5
Hauteur de montage max. [m]	10
Type de raccordement	Borne enfichable

### Matériel et type de construction

Hauteur [mm]	65
Diamètre [mm]	98
Profondeur d'encastrement [mm]	30
Matériel	Plastique
Qualité de matériel	Polycarbonate
Indice de protection [IP]	20
Température de service [°C]	-25 °C - +55 °C
Résistance aux chocs [IK]	IK05
Classe de protection	II
Marque de test	CE
Résistant aux UV	PC résistant aux UV
Couleur	Blanc
Code couleur (similaire)	RAL 9010

### Caractéristiques électronique

Tension d'alimentation 230 V (+/- 10 %)

Type de tension AC

Fréquence secteur [Hz] 50 - 60

### Caractéristiques de capteur

Portée pour le passage latéral (mouvement tangentiel) [m] 8

Portée pour l'approche vers la lentille (mouvement radial) [m] 4

Portée pour personnes assises (présence) [m] 4

Angle de détection [°] 360

Portée pour le passage latéral (mouvement tangentiel), hauteur 5 m [m] 20

Portée pour l'approche vers la lentille (mouvement radial), hauteur 5 m [m] 10

Portée pour personnes assises (présence), hauteur 5 m [m] 6

### Caractéristiques de fonction

Modèle Détecteur de présence

Programme d'origine oui

Télécommandable (IR) IR-RC (Feuille de programmation IR-PD), IR-PD Mini

Quantité de canaux 2

### Physische Ausgänge

Nombre de zones de commutation 1

Charges capacitives oui

Sensibilité lumineuse [lx] 5 - 2000

### Ausgang [1]

Puissance de commutation max. 2300 W (cos  $\phi=1$ )

Courant de démarrage max. 800 A (max. 200  $\mu$ s)

Semi-automatique oui

Surveillance d'escalier oui

Temporisation min. 15 s

Temporisation max. 30 min

Fonction à impulsion oui (durée de pause réglable)

### Ausgang [2]

Puissance de commutation max. 690 W (cos  $\phi=1$ )

Sortie de commutation Relais 3 A

Libre de potentiel oui

Temporisation min. 5 min

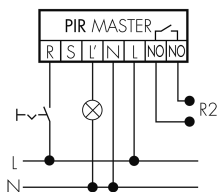
Temporisation max. 120 min

Fonction à impulsion oui (durée non réglable)

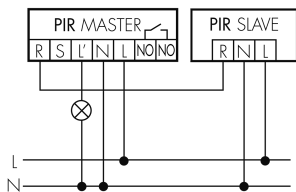
Retard d'activation	5 à 10 min pour réglages durée > 15 min
<b>Ausgang [3]</b>	
Puissance de commutation max.	2 W (cos φ=1)
<b>Caractéristiques de fonction [Entrée]</b>	
Contact d'entrée pour bouton poussoir	oui
<b>Caractéristiques de fonction [Entrée 2]</b>	
Contact d'entrée pour slave	oui

## Schemi

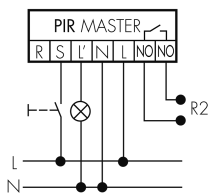
### Fonctionnement en continu avec interrupteur externe



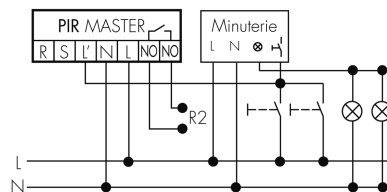
### Fonctionnement Master-Slave



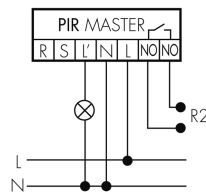
### Fonctionnement normal avec bouton externe



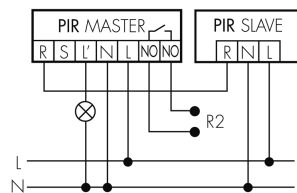
### Fonction à impulsion sur minuterie



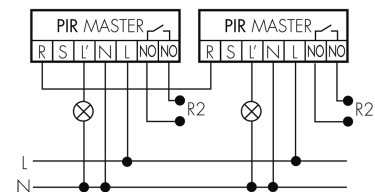
### Fonctionnement normal



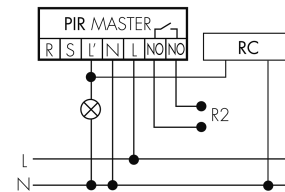
### Fonctionnement Master-Slave avec bouton externe



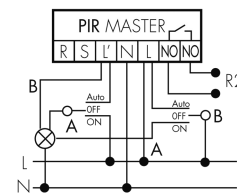
### Fonctionnement Master-Master



### Fonctionnement normal avec circuit RC



### Fonctionnement avec interrupteur rotatif «Manuel - 0 - Automatique»



## Accessoires



### IR-RC

Télécommande IR  
No E: 535 949 005  
Prix brut TVA excl.: 30,00 CHF



### IR-PD Mini

Télécommande IR, petite  
No E: 535 949 035  
Prix brut TVA excl.: 22,00 CHF



### Color RAL NCS

Couleur spéciale mat ou brillant  
No art.: 141522  
Prix brut TVA excl.: 20,00 CHF



### RC-HU

Circuit RC pour montage DIN rail  
No E: 578 500 019  
Prix brut TVA excl.: 18,00 CHF



### BSK-PD/W

Grille de protection pour détecteurs 360°,  
blanc  
No E: 535 998 275  
Prix brut TVA excl.: 31,00 CHF



### APG PD 8M/W plus disponible

Boîtier AP détecteurs 360°-8m, blanc  
No E: 535 939 100  
Prix brut TVA excl.: 19,00 CHF



### RC-1

Circuit RC Mini  
No E: 535 999 097  
Prix brut TVA excl.: 12,00 CHF