

PD2 360 DE LON

Détecteur de présence LON, blanc

No E: 205 400 539

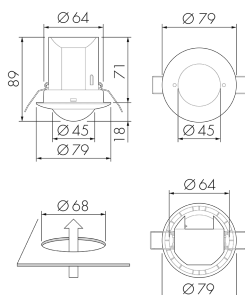
plus disponible



Description du produit

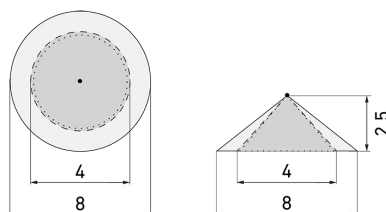
- Pour montage dans les faux-plafonds avec zone à 360° pour la détection fiable des mouvements
- Montage rapide grâce à la fixation de ressort
- Avec un dispositif de couplage par connecteur de bus FTT-10 intégré
- Paramétrable à distance via LONMAKER
- Adapté pour commutation et régulation à lumière constante (variation)
- _X_X_Translation missing
- Avec caches clipsables

Illustrations



Dimensions en mm

Schémas de détection



Dimensions en m

à gauche: vue du dessus, à droite: vue latérale

- Portée pour des activités assises (présence)
- - - Portée avec une approche directe (radial)
- Portée avec une approche latérale (tangential)

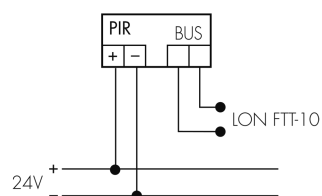
Caractéristiques techniques

| Caractéristiques de montage | |
|--|---|
| Catégorie de montage | Intégré (EB) |
| Adapté à un montage au plafond | oui |
| Hauteur de montage recommandée [m] | 2.5 |
| Hauteur de montage max. [m] | 10 |
| Matériel et type de construction | |
| Diamètre [mm] | 79 |
| Trou de forage [mm] | 68 |
| Profondeur d'encastrement [mm] | 48 |
| Matériel | Plastique |
| Qualité de matériel | Polycarbonate |
| Indice de protection [IP] | 20 |
| Température de service [°C] | 0 °C - +40 °C |
| Résistance aux chocs [IK] | IK05 |
| Classe de protection | II |
| Marque de test | CE |
| Résistant aux UV | PC résistant aux UV |
| Couleur | Blanc |
| Caractéristiques électronique | |
| Tension d'alimentation | 24 V (+/- 10 %) |
| Type de tension | AC/DC |
| Caractéristiques de capteur | |
| Portée pour le passage latéral (mouvement tangentiel) [m] | 8 |
| Portée pour l'approche vers la lentille (mouvement radial) [m] | 4 |
| Portée pour personnes assises (présence) [m] | 4 |
| Angle de détection [°] | 360 |
| Caractéristiques de fonction | |
| Modèle | Détecteur de présence |
| Télécommandable (IR) | IR-RC (Feuille de programmation RC-LLW (LON)) |
| Quantité de canaux | 2 |
| Commande | LON |
| Physische Ausgänge | |
| Nombre de zones de commutation | 1 |
| Ausgang [1] | |

| | |
|--------------------|------------------|
| Sortie de commande | Contact logiciel |
| Ausgang [2] | |
| Sortie de commande | Contact software |

Schemi

Fonctionnement normal



Accessoires



IR-RC

Télécommande IR

No E: 535 949 005

Prix brut TVA excl.: 30,00 CHF