



## PD2 360 AP 24V

Détecteur de présence 24V, blanc

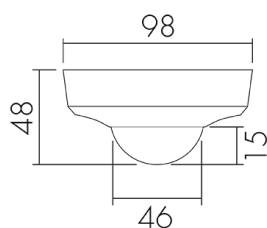
No E: 535 930 705

Prix brut TVA excl.: 195,00 CHF

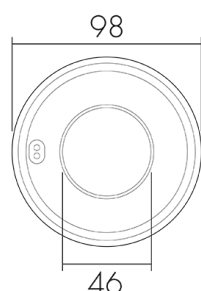
### Description du produit

- Pour montage au plafond apparent avec zone à 360° pour la détection fiable des mouvements
- Préreglages d'usine, prêt à fonctionner
- Mode de fonctionnement semi-automatique (allumage manuel/extinction automatique) pour économies d'énergie très élevées
- Adapté pour l'intégration dans des systèmes bus (API, LON etc.)
- Faible consommation énergétique
- 2 canaux (relais Reed sans bruit) pour la commande de l'éclairage et des systèmes CVC (climat, ventilation, chauffage)
- Peut être télécommandé et téléprogrammé (Feuille de programmation IR-PD pour la télécommande IR-RC inclus)
- Avec caches clipsables
- Convient pour le montage extérieur avec accessoire IPS-PD2

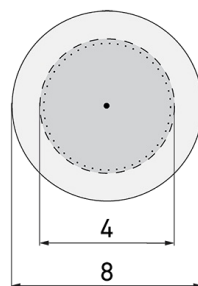
## Illustrations



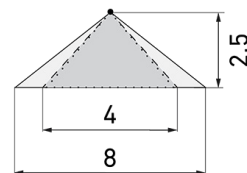
Dimensions en mm



## Schémas de détection



Dimensions en m



à gauche: vue du dessus, à droite: vue latérale

- ..... Portée pour des activités assises (présence)
- - - Portée avec une approche directe (radial)
- Portée avec une approche latérale (tangential)

## Caractéristiques techniques

### Caractéristiques de montage

Hauteur de montage recommandée [m]	2.5
Hauteur de montage max. [m]	10
Hauteur de montage min. [m]	2.5
Catégorie de montage	Apparent (AP)

### Matériel et type de construction

Code couleur	RAL 9010
Couleur	Blanc
Résistant aux UV	PC résistant aux UV

### Caractéristiques électronique

Type de raccordement	Borne enfichable
Fréquence secteur [Hz]	50 - 60
Type de tension	AC/DC
Tension d'alimentation	12 - 48 V

### Caractéristiques de capteur

Modèle	Détecteur de présence
Angle de détection [°]	360

### Caractéristiques de fonction

Quantité de canaux	2
Télécommandable (IR)	IR-RC (Feuille de programmation IR-PD), IR-PD Mini

**Caractéristiques de fonction [Sortie]**

Sensibilité lumineuse [lx]	5 - 2000
Semi-automatique	oui
Fonction à impulsion	oui (durée de pause réglable)
Temporisation max.	30 min
Puissance de commutation max.	4.8 W (cos φ=1)
Temporisation min.	15 s
Libre de potentiel	oui

**Caractéristiques de fonction [Entrée]**

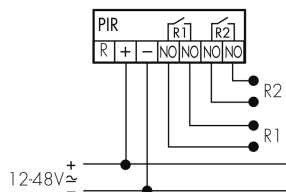
Contact d'entrée pour slave	oui
Contact d'entrée pour bouton poussoir	oui (par entrée slave)

**Déclarations**

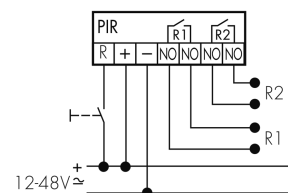
Température de service [°C]	-25 °C - +55 °C
Sans halogène	oui
Indice de protection [IP]	20
Classe de protection	II

**Schemi**

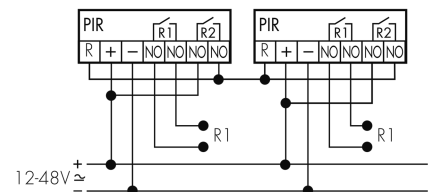
**Fonctionnement normal**



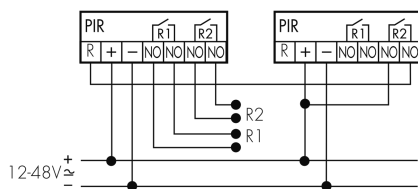
**Fonctionnement normal avec bouton externe**



**Fonctionnement Master-Master**



**Fonctionnement Master-Slave (Master en fonctionnement Slave)**



## Accessoires



### IR-RC

Télécommande IR  
No E: 535 949 005  
Prix brut TVA excl.: 30,00 CHF



### IPS-PD2

Socle NAP  
No E: 535 985 900  
Prix brut TVA excl.: 25,00 CHF



### BSK-PD/W

Grille de protection pour détecteurs 360°,  
blanc  
No E: 535 998 275  
Prix brut TVA excl.: 31,00 CHF



### IR-PD Mini

Télécommande IR, petite  
No E: 535 949 035  
Prix brut TVA excl.: 22,00 CHF



### Color RAL NCS

Couleur spéciale mat ou brillant  
No art.: 141522  
Prix brut TVA excl.: 20,00 CHF



### BLE-IR-Adapter

Adaptateur IR pour Smartphone  
No E: 535 990 705  
Prix brut TVA excl.: 199,00 CHF



### B.E.G. One (Swisslux) App

App pour la programmation des produit  
B.E.G.  
No art.: 169381  
Prix brut TVA excl.: 0,00 CHF