

PD2 MAX UP Slave

Détecteur de présence Slave, blanc

No E: 535 931 205

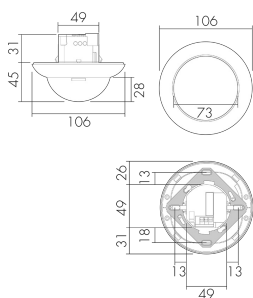
Prix brut TVA excl.: 177,00 CHF



Description du produit

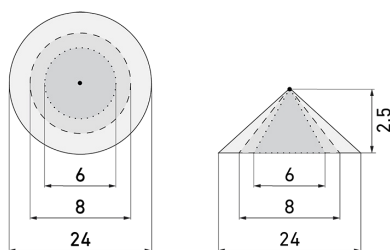
- Pour montage au plafond encastré avec zone à 360° pour la détection fiable des mouvements, Grande portée
- Convient aux boîtiers d'admission Gr. I
- Fonction à impulsion en standard, durée de pause réglable
- Peut également être utilisé comme générateur d'impulsions pour des minuteries, des systèmes de contrôle et des SPS
- Pour l'agrandissement bon marché de la zone d'un appareil Master
- Avec caches clipsables

Illustrations



Dimensions en mm

Schémas de détection



Dimensions en m

à gauche: vue du dessus, à droite: vue latérale

- Portée pour des activités assises (présence)
- - - Portée avec une approche directe (radial)
- Portée avec une approche latérale (tangential)

Caractéristiques techniques

Caractéristiques de montage	
Hauteur de montage recommandée [m]	2.5
Hauteur de montage max. [m]	10
Hauteur de montage min. [m]	2.5
Catégorie de montage	Encastré (UP)
Matériel et type de construction	
Code couleur	RAL 9010
Couleur	Blanc
Résistant aux UV	PC résistant aux UV
Caractéristiques électronique	
Type de raccordement	Borne enfichable
Fréquence secteur [Hz]	50 - 60
Type de tension	AC
Tension d'alimentation	230 V (+/- 10 %)
Caractéristiques de capteur	
Modèle	Détecteur de présence
Angle de détection [°]	360
Caractéristiques de fonction	
Quantité de canaux	1
Caractéristiques de fonction [Sortie]	
Fonction à impulsion	oui (durée de pause réglable)
Puissance de commutation max.	2 W (cos $\phi=1$)
Sortie de commande	Triac Remote
Déclarations	
Température de service [°C]	-25 °C - +55 °C
Sans halogène	oui
Indice de protection [IP]	20
Classe de protection	II

