



PD2 MAX UP Duo

Détecteur de présence 2x lumière,
blanc

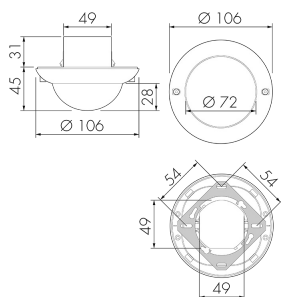
No E: 535 931 905

plus disponible

Description du produit

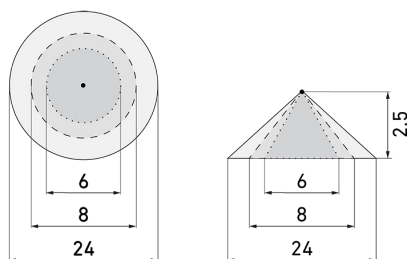
- Pour montage au plafond encastré avec zone à 360° pour la détection fiable des mouvements, Grande portée
- Convient aux boîtiers d'admission Gr. I
- Mesure de la lumière du jour/mesure d'éclairage mixte sélectionnable
- Appareils slave pour l'agrandissement bon marché de la zone de détection livrables
- Pour la commande de 2 groupes de luminaires séparés (mesure séparée de la luminosité, détection de mouvement commune)
- Domaines d'application: grandes pièces avec 2 groupes de luminaires séparés (côté fenêtre et côté opposé), par exemple grandes surfaces de bureaux ou salles de classe
- Feuille de programmation auto-adhésive RC-PD-Duo pour l'utilisation de la télécommande IR-RC compris
- Avec caches clipsables

Illustrations



Dimensions en mm

Schémas de détection



Dimensions en m

à gauche: vue du dessus, à droite:
vue latérale

- Portée pour des activités assises (présence)
- - - Portée avec une approche directe (radial)
- Portée avec une approche latérale (tangential)

Caractéristiques techniques

Caractéristiques de montage

Catégorie de montage	Encastré (UP)
Adapté à un montage au plafond	oui
Hauteur de montage recommandée [m]	2.5
Hauteur de montage max. [m]	10
Type de raccordement	Borne enfichable

Matériel et type de construction

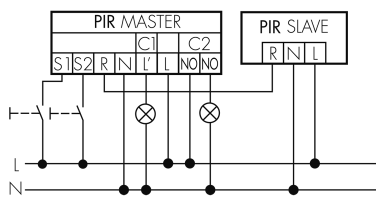
Hauteur [mm]	76
Diamètre [mm]	106
Profondeur d'encastrement [mm]	31
Matériel	Plastique
Qualité de matériel	Polycarbonate
Indice de protection [IP]	20
Température de service [°C]	-25 °C - +55 °C
Résistance aux chocs [IK]	IK04
Classe de protection	II
Marque de test	CE
Sans halogène	oui
Résistant aux UV	PC résistant aux UV

Couleur	Blanc
Code couleur (similaire)	RAL 9010
Caractéristiques électronique	
Tension d'alimentation	230 V (+/- 10 %)
Type de tension	AC
Fréquence secteur [Hz]	50 - 60
Construction détecteur courant max. [A]	10
Caractéristiques de capteur	
Portée pour le passage latéral (mouvement tangentiel) [m]	24
Portée pour l'approche vers la lentille (mouvement radial) [m]	8
Portée pour personnes assises (présence) [m]	6
Angle de détection [°]	360
Portée pour le passage latéral (mouvement tangentiel), hauteur 5 m [m]	40
Portée pour l'approche vers la lentille (mouvement radial), hauteur 5 m [m]	14
Portée pour personnes assises (présence), hauteur 5 m [m]	8
Nombre de capteurs PIR	4
Nombre de détecteurs de luminosité	2
Sensibilité lumineuse réglable	oui
Caractéristiques de fonction	
Modèle	Détecteur de présence
Programme d'origine	oui
Télécommandable (IR)	IR-RC (Feuille de programmation IR-PD Duo)
Quantité de canaux	2
Physische Ausgänge	
Nombre de zones de commutation	2
Charges capacitives	oui
Sensibilité lumineuse [lx]	10 - 2000
Ausgang [1]	
Puissance de commutation max.	2300 W (cos ϕ =1)
Courant de démarrage max.	800 A (max. 200 μ s)
Semi-automatique	oui
Temporisation min.	15 s
Temporisation max.	30 min
Ausgang [2]	
Puissance de commutation max.	2300 W (cos ϕ =1)
Courant de démarrage max.	800 A (max. 200 μ s)

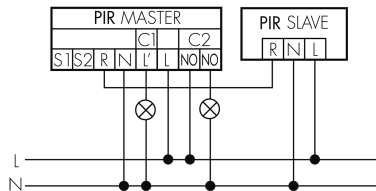
Sortie de commutation	Relais 10 A
Semi-automatique	oui
Temporisation min.	15 s
Temporisation max.	30 min
Caractéristiques de fonction [Entrée]	
Contact d'entrée pour bouton poussoir	oui (par canal)
Caractéristiques de fonction [Entrée 2]	
Contact d'entrée pour bouton poussoir	oui
Caractéristiques de fonction [Entrée 3]	
Contact d'entrée pour slave	oui

Schemi

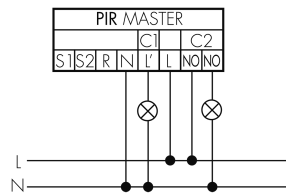
Fonctionnement Master-Slave avec bouton externe



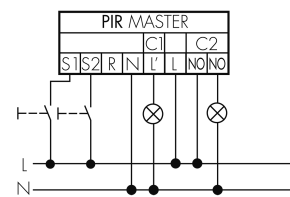
Fonctionnement Master-Slave



Fonctionnement normal



Fonctionnement normal avec bouton externe



Accessoires

**IR-RC**

Télécommande IR
No E: 535 949 005
Prix brut TVA excl.: 30,00 CHF

**PD2 MAX UP Slave**

Détecteur de présence Slave, blanc
No E: 535 931 205
Prix brut TVA excl.: 177,00 CHF

**APG PD 24M/W**

Boîtier AP détecteurs 360°-24m, blanc
No E: 535 939 000
Prix brut TVA excl.: 19,00 CHF

**RC-HU**

Circuit RC pour montage DIN rail
No E: 578 500 019
Prix brut TVA excl.: 18,00 CHF

**B.E.G. One (Swisslux) App**

App pour la programmation des produit
B.E.G.
No art.: 169381
Prix brut TVA excl.: 0,00 CHF

**BSK-PD/W**

Grille de protection pour détecteurs 360°,
blanc
No E: 535 998 275
Prix brut TVA excl.: 31,00 CHF

**Color RAL NCS**

Couleur spéciale mat ou brillant
No art.: 141522
Prix brut TVA excl.: 20,00 CHF

**RC-1**

Circuit RC Mini
No E: 535 999 097
Prix brut TVA excl.: 12,00 CHF

**BLE-IR-Adapter**

Adaptateur IR pour Smartphone
No E: 535 990 705
Prix brut TVA excl.: 199,00 CHF