



PD2 MAX UP Duo Dimm

Détecteur de présence Dimm 2x 1-10V,
blanc

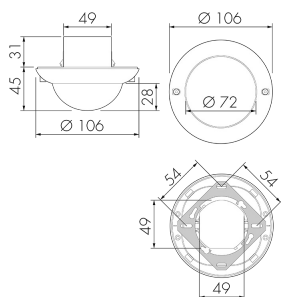
No E: 535 931 110

plus disponible

Description du produit

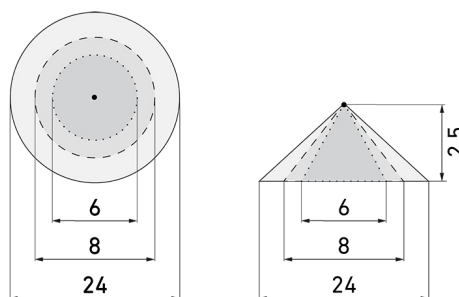
- Pour montage au plafond encastré avec zone à 360° pour la détection fiable des mouvements, Grande portée
- Convient aux boîtiers d'admission Gr. I
- Appareils slave pour l'agrandissement bon marché de la zone de détection livrables
- Domaines d'application: grandes pièces avec 2 groupes de luminaires séparés (côté fenêtre et côté opposé), par exemple grandes surfaces de bureaux ou salles de classe
- Pour la régulation automatique de la lumière de deux groupes de luminaires séparés (mesure de luminosité séparée, détection de mouvement commune)
- 1 sortie d'impulsion 230 V supplémentaire (sans bruit et indépendant de la luminosité) pour commandes externes
- Peut être télécommandé et téléprogrammé (feuille de programmation IR-PD DIMM pour la télécommande IR-RC inclus)
- Avec caches clipsables

Illustrations



Dimensions en mm

Schémas de détection



Dimensions en m

à gauche: vue du dessus, à droite: vue latérale

.....

Portée pour des activités assises
(présence)

Portée avec une approche directe
(radial)

—

Portée avec une approche latérale
(tangential)

Caractéristiques techniques

Caractéristiques de montage

Catégorie de montage	Encastré (UP)
Adapté à un montage au plafond	oui
Hauteur de montage recommandée [m]	2.5
Hauteur de montage min. [m]	2.5
Hauteur de montage max. [m]	10
Type de raccordement	Borne enfichable

Matériel et type de construction

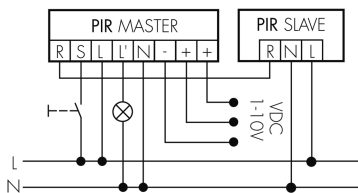
Hauteur [mm]	76
Diamètre [mm]	106
Profondeur d'encastrement [mm]	31
Matériel	Plastique
Qualité de matériel	Polycarbonate
Indice de protection [IP]	20
Température de service [°C]	-25 °C - +55 °C
Résistance aux chocs [IK]	IK04
Classe de protection	II
Marque de test	CE
Sans halogène	oui

Résistant aux UV	PC résistant aux UV
Couleur	Blanc
Code couleur (similaire)	RAL 9010
Caractéristiques électronique	
Tension d'alimentation	230 V (+/- 10 %)
Type de tension	AC
Fréquence secteur [Hz]	50 - 60
Construction détecteur courant max. [A]	10
Caractéristiques de capteur	
Portée pour le passage latéral (mouvement tangentiel) [m]	24
Portée pour l'approche vers la lentille (mouvement radial) [m]	8
Portée pour personnes assises (présence) [m]	6
Angle de détection [°]	360
Portée pour le passage latéral (mouvement tangentiel), hauteur 5 m [m]	40
Portée pour l'approche vers la lentille (mouvement radial), hauteur 5 m [m]	14
Portée pour personnes assises (présence), hauteur 5 m [m]	8
Nombre de capteurs PIR	4
Nombre de détecteurs de luminosité	2
Sensibilité lumineuse réglable	oui
Caractéristiques de fonction	
Modèle	Détecteur de présence
Télécommandable (IR)	IR-RC (Feuille de programmation IR-PD DIMM)
Quantité de canaux	2
Physische Ausgänge	
Nombre de zones de commutation	2
Charges capacitives	oui
Réglage de lumière constante	oui
Éclairage d'orientation	oui (minuterie réglable)
Sensibilité lumineuse [lx]	5 - 2000
Ausgang [1]	
Puissance de commutation max.	2300 W (cos ϕ =1)
Courant de démarrage max.	800 A (max. 200 μ s)
Sortie de commande	1 - 10 V
Semi-automatique	oui
Temporisation min.	1 min

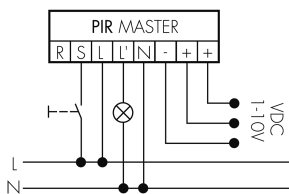
Temporisation max.	30 min
Ausgang [2]	
Puissance de commutation max.	2300 W (cos φ=1)
Courant de démarrage max.	800 A (max. 200 μs)
Sortie de commutation	Relais 10 A
Sortie de commande	1 - 10 V
Semi-automatique	oui
Temporisation min.	1 min
Temporisation max.	30 min
Caractéristiques de fonction [Entrée]	
Contact d'entrée pour bouton poussoir	oui
Caractéristiques de fonction [Entrée 2]	
Contact d'entrée pour slave	oui

Schemi

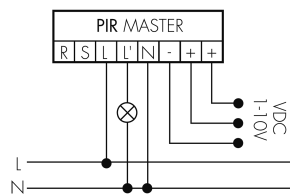
Fonctionnement Master-Slave avec bouton externe



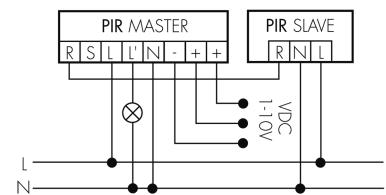
Fonctionnement normal avec bouton externe



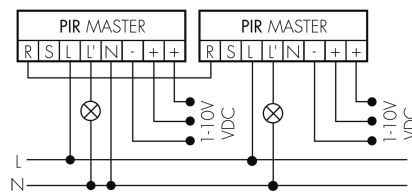
Fonctionnement normal



Fonctionnement Master-Slave



Fonctionnement Master-Master



Accessoires

**IR-RC**

Télécommande IR
No E: 535 949 005
Prix brut TVA excl.: 30,00 CHF

**PD2 MAX UP Slave**

Détecteur de présence Slave, blanc
No E: 535 931 205
Prix brut TVA excl.: 177,00 CHF

**APG PD 24M/W**

Boîtier AP détecteurs 360°-24m, blanc
No E: 535 939 000
Prix brut TVA excl.: 19,00 CHF

**B.E.G. One (Swisslux) App**

App pour la programmation des produit
B.E.G.
No art.: 169381
Prix brut TVA excl.: 0,00 CHF

**BSK-PD/W**

Grille de protection pour détecteurs 360°,
blanc
No E: 535 998 275
Prix brut TVA excl.: 31,00 CHF

**Color RAL NCS**

Couleur spéciale mat ou brillant
No art.: 141522
Prix brut TVA excl.: 20,00 CHF

**BLE-IR-Adapter**

Adaptateur IR pour Smartphone
No E: 535 990 705
Prix brut TVA excl.: 199,00 CHF