



## PD9 360 Slave

Détecteur de présence Slave, blanc

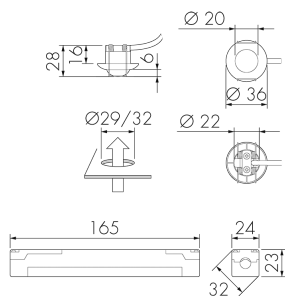
No E: 535 935 404

**plus disponible**

### Description du produit

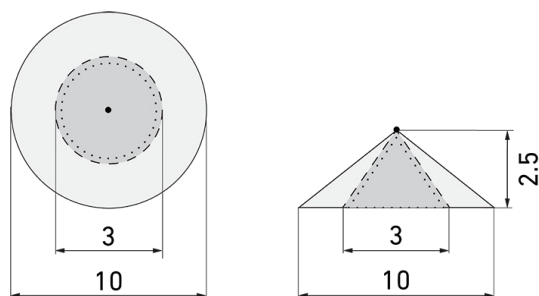
- Pour le montage flexible dans les plafonds, luminaires, armoires, etc. avec zone à 360° pour la détection fiable des mouvements
- Peut également être utilisé comme générateur d'impulsions pour des minuteries, des systèmes de contrôle et des SPS
- Pour l'agrandissement bon marché de la zone d'un appareil Master
- Avec caches clipsables
- Câble de connection env. 50 cm

### Illustrations



Dimensions en mm

### Schémas de détection



Dimensions en m

à gauche: vue du dessus, à droite: vue latérale

- ..... Portée pour des activités assises (présence)
- Portée avec une approche directe (radial)
- Portée avec une approche latérale (tangential)

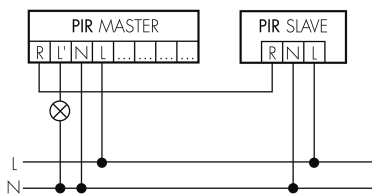
## Caractéristiques techniques

Caractéristiques de montage	
Catégorie de montage	Intégré (EB)
Adapté à un montage au plafond	oui
Hauteur de montage recommandée [m]	2.5
Hauteur de montage max. [m]	5
Type de raccordement	Borne enfichable
Matériel et type de construction	
Hauteur [mm]	28
Diamètre [mm]	36
Trou de forage [mm]	29
Profondeur d'encastrement [mm]	16
Largeur 2 [mm]	24
Hauteur 2 [mm]	23
Profondeur 2 [mm]	165
Trou de forage avec partie puissance [mm]	32
Matériel	Plastique
Qualité de matériel	Polycarbonate
Indice de protection [IP]	20
Température de service [°C]	-25 °C - +55 °C
Résistance aux chocs [IK]	IK03
Classe de protection	II
Marque de test	CE
Résistant aux UV	PC résistant aux UV
Couleur	Blanc
Caractéristiques électronique	
Tension d'alimentation	230 V (+/- 10 %)
Type de tension	AC
Fréquence secteur [Hz]	50 - 60
Caractéristiques de capteur	
Portée pour le passage latéral (mouvement tangentiel) [m]	10
Portée pour l'approche vers la lentille (mouvement radial) [m]	3
Portée pour personnes assises (présence) [m]	3
Angle de détection [°]	360
Portée pour le passage latéral (mouvement tangentiel), hauteur 5 m [m]	16

Portée pour l'approche vers la lentille (mouvement radial), hauteur 5 m [m]	8
Portée pour personnes assises (présence), hauteur 5 m [m]	4
<b>Caractéristiques de fonction</b>	
Modèle	Détecteur de présence
Quantité de canaux	1
<b>Ausgang [1]</b>	
Puissance de commutation max.	2 W (cos $\phi=1$ )
Sortie de commande	Triac Remote
Fonction à impulsion	oui

## Schemi

### Fonctionnement Master-Slave



## Accessoires

**Color RAL NCS**

Couleur spéciale mat ou brillant

No art.: 141522

Prix brut TVA excl.: 20,00 CHF

**CS S PD9/DG** plus disponible

Couvercle de couleur, gris foncé

No E: 535 993 049

Prix brut TVA excl.: 5,00 CHF

**VK-PD9-Slave-5M**

Rallonge de câble tête de détection 5 mètres

No E: 535 999 897

Prix brut TVA excl.: 10,00 CHF

**CS S PD9/SI**

Couvercle de couleur, argent

No E: 535 993 079

Prix brut TVA excl.: 5,00 CHF

**CS S PD9/BE** plus disponible

Couvercle de couleur, beige

No E: 535 993 089

Prix brut TVA excl.: 5,00 CHF

**AC-PD9 180**

Cache clipsable PD9 180°

No art.: 142540

Prix brut TVA excl.: 0,00 CHF

**CS S PD9/S**

Couvercle de couleur, noir

No E: 535 993 059

Prix brut TVA excl.: 5,00 CHF

**CS S PD9/HG**

Couvercle de couleur, gris clair

No E: 535 993 039

Prix brut TVA excl.: 5,00 CHF

**VK-PD9-Slave-10M**

Rallonge de câble tête de détection 10 mètres

No E: 535 999 997

Prix brut TVA excl.: 14,00 CHF

**CS S PD9/B** plus disponible

Couvercle de couleur, marron

No E: 535 993 099

Prix brut TVA excl.: 5,00 CHF

**AC-PD9 SPEZ**

Cache clipsable PD9 spéciale

No art.: 142468

Prix brut TVA excl.: 0,00 CHF