



PD2 360 UP KNX

Détecteur de présence KNX, blanc

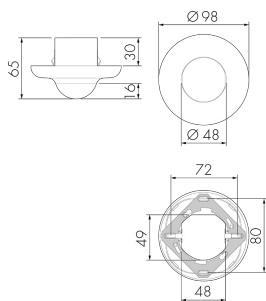
No E: 305 400 039

plus disponible

Description du produit

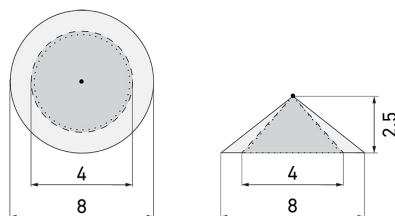
- Pour montage au plafond encastré avec zone à 360° pour la détection fiable des mouvements
- Convient aux boîtiers d'admission Gr. I
- Avec caches clipsables

Illustrations



Dimensions en mm

Schémas de détection



Dimensions en m

à gauche: vue du dessus, à droite:
vue latérale

- Portée pour des activités assises (présence)
- - - Portée avec une approche directe (radial)
- Portée avec une approche latérale (tangential)

Caractéristiques techniques

Caractéristiques de montage

Catégorie de montage	Encastré (UP)
Adapté à un montage au plafond	oui

Hauteur de montage recommandée [m]	2.5
Hauteur de montage max. [m]	10
Type de raccordement	Borne enfichable
Matériel et type de construction	
Hauteur [mm]	65
Diamètre [mm]	98
Profondeur d'encastrement [mm]	30
Matériel	Plastique
Qualité de matériel	Polycarbonate
Indice de protection [IP]	20
Température de service [°C]	-25 °C - +55 °C
Résistance aux chocs [IK]	IK05
Classe de protection	II
Marque de test	CE
Sans halogène	oui
Résistant aux UV	PC résistant aux UV
Couleur	Blanc
Caractéristiques électronique	
Tension d'alimentation	KNX, 24 V
Type de tension	DC
Courant absorbé [mA]	7
Caractéristiques de capteur	
Portée pour le passage latéral (mouvement tangentiel) [m]	8
Portée pour l'approche vers la lentille (mouvement radial) [m]	4
Portée pour personnes assises (présence) [m]	4
Angle de détection [°]	360
Sensibilité lumineuse réglable	oui
Caractéristiques de fonction	
Modèle	Détecteur de présence
Télécommandable (IR)	IR-RC (Feuille de programmation IR-PD KNX)
Quantité de canaux	4
Commande	KNX
Physische Ausgänge	
Nombre de zones de commutation	1
Réglage de lumière constante	oui
Éclairage d'orientation	oui (minuterie/luminosité réglable)

Sensibilité lumineuse [lx] 5 - 1200

Ausgang [1]

Puissance de commutation max. dépend de l'actionneur

Sortie de commande Contact logiciel

Semi-automatique oui

Temporisation min. 1 s

Temporisation max. 23 h 59 min 59 s

Ausgang [2]

Puissance de commutation max. dépend de l'actionneur

Sortie de commande Contact software

Semi-automatique oui

Temporisation min. 1 s

Temporisation max. 23 h 59 min 59 s

Retard d'activation 0 s - 60 min

Ausgang [3]

Puissance de commutation max. dépend de l'actionneur

Semi-automatique oui

Temporisation min. 1 s

Temporisation max. 23 h 59 min 59 s

Caractéristiques de fonction [Entrée]

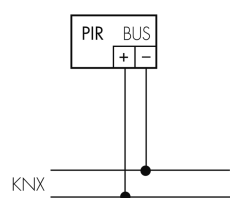
Contact d'entrée pour bouton poussoir oui

Caractéristiques de fonction [Entrée 2]

Contact d'entrée pour slave oui

Schemi

Fonctionnement normal



Accessoires



IR-RC

Télécommande IR

No E: 535 949 005

Prix brut TVA excl.: 30,00 CHF