



AL20 280/W

Socle lumineux avec détecteur de mouvement, blanc

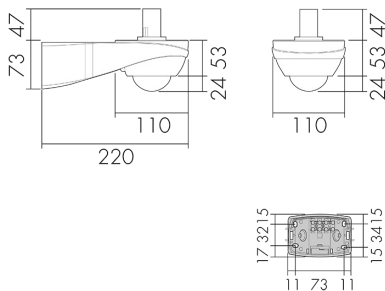
No E: 924 364 919

plus disponible

Description du produit

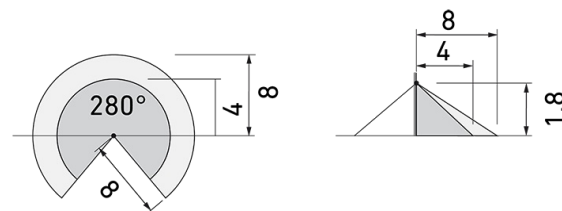
- Réglage en continu de la minuterie, de la luminosité et de la portée
- 17 programmes programmables avec la télécommande IR-RC
- Possibilité de raccordement à d'autres luminaires

Illustrations



Dimensions en mm

Schémas de détection



Dimensions en m

à gauche: vue du dessus, à droite: vue latérale

- Portée pour des activités assises (présence)
- - - Portée avec une approche directe (radial)
- Portée avec une approche latérale (tangential)

Caractéristiques techniques

Caractéristiques de montage

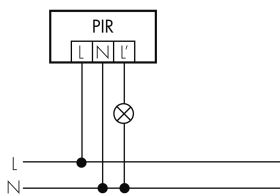
Catégorie de montage	Apparent étanche (NAP)
Adapté à un montage mural	oui

Matériel et type de construction

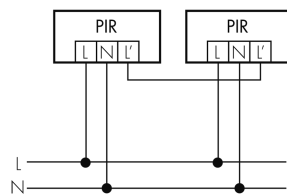
Largeur [mm]	110
Hauteur [mm]	124
Profondeur [mm]	220
Matériel	Plastique
Qualité de matériel	Polycarbonate
Indice de protection [IP]	44
Température de service [°C]	-25 °C - +55 °C
Classe de protection	II
Marque de test	CE
Résistant aux UV	PC résistant aux UV
Couleur	Blanc
Code couleur (similaire)	RAL 9010
Caractéristiques électronique	
Tension d'alimentation	230 V (+/- 10 %)
Type de tension	AC
Fréquence secteur [Hz]	50 - 60
Caractéristiques de capteur	
Angle de détection [°]	280

Schemi

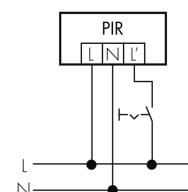
Fonctionnement normal



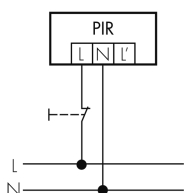
Fonctionnement en parallèle



Fonctionnement en continu avec interrupteur externe



Fonctionnement normal avec bouton externe



Accessoires



GL-AL-OP

Verre de rechange opal
No E: 924 319 017
Prix brut TVA excl.: 43,00 CHF



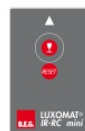
GL-AL-BB

Verre de rechange Soufflé
No E: 924 319 517
Prix brut TVA excl.: 45,00 CHF



IR-RC

Télécommande IR
No E: 535 949 005
Prix brut TVA excl.: 30,00 CHF



IR-RC Mini

petite télécommande IR
No E: 535 949 025
Prix brut TVA excl.: 22,00 CHF



RC-1

Circuit RC Mini
No E: 535 999 097
Prix brut TVA excl.: 12,00 CHF



RC-HU

Circuit RC pour montage DIN rail
No E: 578 500 019
Prix brut TVA excl.: 18,00 CHF