



## RC-plus 130 next/W

Détecteur de mouvement 13A,  
blanc

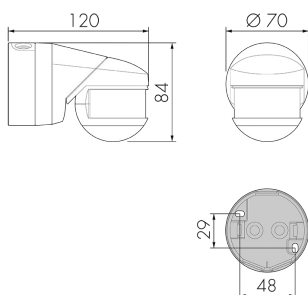
No E: 535 940 005

plus disponible

### Description du produit

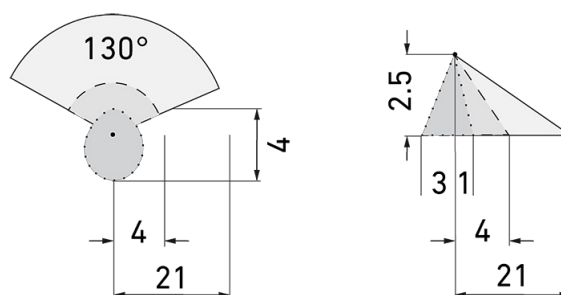
- Montage au mur ou au plafond (montage extérieur avec accessoire)
- Avec zone de détection 130° et détecteur anti-réptation 360° pour la surveillance de petits terrains, de chemins, d'entrées, de portes, etc.
- Câblage par derrière, par dessous et par dessus
- Fonction à impulsion en standard
- Allumage et extinction de l'éclairage par la télécommande
- Adaptation dynamique de la temporisation pour économiser l'énergie
- Relais de commutation haute performance pour tous les types de charges courants (ballasts électroniques, appareillages LED incl.)
- 17 programmes programmables avec la télécommande IR-RC
- Deactivation de la télécommande (Protection contre le vandalisme)

## Illustrations



Dimensions en mm

## Schémas de détection



Dimensions en m

à gauche: vue du dessus, à droite: vue latérale

.....

- - -

—

Protection anti-réptation

Portée avec une approche directe (radial)

Portée avec une approche latérale (tangential)

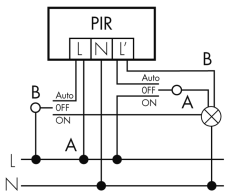
## Caractéristiques techniques

Caractéristiques de montage	
Catégorie de montage	Apparent étanche (NAP)
Adapté à un montage au plafond	oui
Adapté à un montage mural	oui
Hauteur de montage recommandée [m]	2.5
Hauteur de montage max. [m]	10
Type de raccordement	Collier de serrage à vis
Matériel et type de construction	
Largeur [mm]	70
Hauteur [mm]	84
Profondeur [mm]	120
Matériel	Plastique
Qualité de matériel	Polycarbonate
Indice de protection [IP]	54
Température de service [°C]	-25 °C - +55 °C
Résistance aux chocs [IK]	IK03
Classe de protection	II
Marque de test	CE
Résistant aux UV	PC résistant aux UV

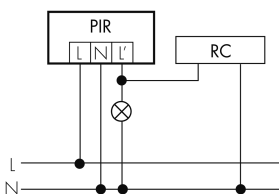
Couleur	Blanc
Code couleur (similaire)	RAL 9010
<b>Caractéristiques électronique</b>	
Tension d'alimentation	230 V (+/- 10 %)
Type de tension	AC
Fréquence secteur [Hz]	50 - 60
<b>Caractéristiques de capteur</b>	
Portée pour le passage latéral (mouvement tangentiel) [m]	21
Portée pour l'approche vers la lentille (mouvement radial) [m]	4
Angle de détection [°]	130
Sensibilité réglable	oui
<b>Caractéristiques de fonction</b>	
Modèle	Détecteur de mouvement
Programme d'origine	oui
Télécommandable (IR)	IR-RC, IR-RC Mini
Quantité de canaux	1
<b>Physische Ausgänge</b>	
Nombre de zones de commutation	1
Charges capacitives	oui
Sensibilité lumineuse [lx]	5 - 2000
<b>Ausgang [1]</b>	
Puissance de commutation max.	3000 W (cos $\phi$ =1)
Courant de démarrage max.	800 A (max. 200 $\mu$ s)
Surveillance d'escalier	oui
Temporisation min.	15 s
Temporisation max.	16 min
Fonction à impulsion	oui (durée de pause réglable)

## Schemi

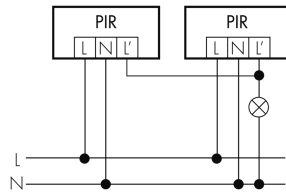
### Fonctionnement avec interrupteur rotatif «Manuel - 0 - Automatique»



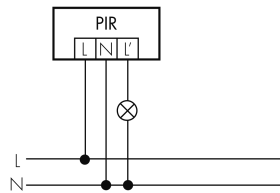
### Fonctionnement normal avec circuit RC



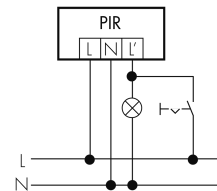
### Fonctionnement en parallèle



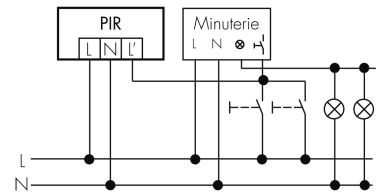
### Fonctionnement normal



### Fonctionnement en continu avec interrupteur externe



### Fonction à impulsion sur minuterie

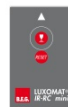


## Accessoires



#### IR-RC

Télécommande IR  
No E: 535 949 005  
Prix brut TVA excl.: 30,00 CHF



#### IR-RC Mini

petite télécommande IR  
No E: 535 949 025  
Prix brut TVA excl.: 22,00 CHF



#### RC-1

Circuit RC Mini  
No E: 535 999 097  
Prix brut TVA excl.: 12,00 CHF



#### ESA-RC-plus next/W

Socle pour montage en angle saillant, blanc  
No E: 535 999 909  
Prix brut TVA excl.: 13,00 CHF



#### ESI-RC-plus next/W

Socle pour montage en angle rentrant, blanc  
No E: 535 998 245  
Prix brut TVA excl.: 13,00 CHF



#### RC-HU

Circuit RC pour montage DIN rail  
No E: 578 500 019  
Prix brut TVA excl.: 18,00 CHF



#### BSK-RC/W

Grille de protection pour montage mural,  
blanc  
No E: 535 998 375  
Prix brut TVA excl.: 31,00 CHF