



RC-plus 230 next/S

Détecteur de mouvement 13A, noir

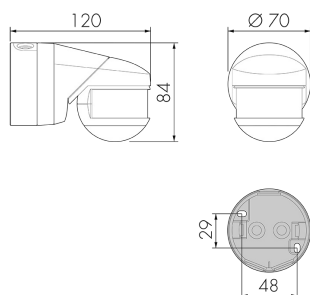
No E: 535 940 155

plus disponible

Description du produit

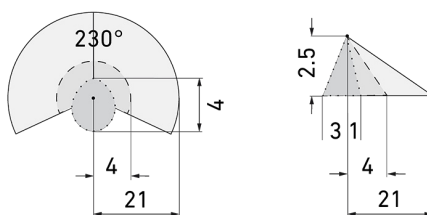
- Montage au mur ou au plafond (montage extérieur avec accessoire)
- Avec zone de détection 230° (2x115°) et détecteur anti-réptation 360° pour la surveillance de façades complètes, d'entrepôts, de rampes de chargement, de parkings souterrains, etc.
- Câblage par derrière, par dessous et par dessus
- Fonction à impulsion en standard
- Grande portée et haute sensibilité (portée par secteur réglable en continu entre 5 et 21 mètres)
- Allumage et extinction de l'éclairage par la télécommande
- Adaptation dynamique de la temporisation pour économiser l'énergie
- Relais de commutation haute performance pour tous les types de charges courants (ballasts électroniques, appareillages LED incl.)
- 17 programmes programmables avec la télécommande IR-RC
- Deactivation de la télécommande (Protection contre le vandalisme)

Illustrations



Dimensions en mm

Schémas de détection



Dimensions en m

à gauche: vue du dessus, à droite: vue latérale

- Protection anti-réptation
- - - Portée avec une approche directe (radial)
- Portée avec une approche latérale (tangential)

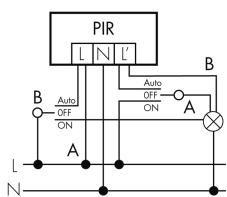
Caractéristiques techniques

Caractéristiques de montage	
Hauteur de montage recommandée [m]	2.5
Hauteur de montage max. [m]	10
Hauteur de montage min. [m]	2.5
Catégorie de montage	Apparent étanche (NAP)
Matériel et type de construction	
Code couleur	RAL 9005
Couleur	Noir
Résistant aux UV	PC résistant aux UV
Caractéristiques électronique	
Type de raccordement	Collier de serrage à vis
Charges capacitives	oui
Fréquence secteur [Hz]	50 - 60
Type de tension	AC
Tension d'alimentation	230 V (+/- 10 %)
Caractéristiques de capteur	
Sensibilité réglable	oui
Modèle	Détecteur de mouvement
Angle de détection [°]	230
Caractéristiques de fonction	
Quantité de canaux	1

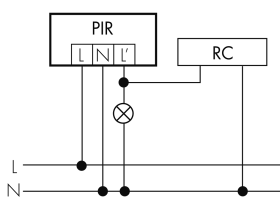
Télécommandable (IR)	IR-RC, IR-RC Mini
Caractéristiques de fonction [Sortie]	
Sensibilité lumineuse [lx]	5 - 2000
Fonction à impulsion	oui (durée de pause réglable)
Courant de démarrage max.	800 A (max. 200 µs)
Temporisation max.	16 min
Puissance de commutation max.	3000 W (cos φ=1)
Temporisation min.	15 s
Déclarations	
Température de service [°C]	-25 °C - +55 °C
Indice de protection [IP]	54
Classe de protection	II

Schemi

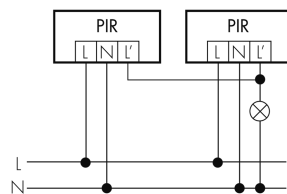
Fonctionnement avec interrupteur rotatif «Manuel - 0 - Automatique»



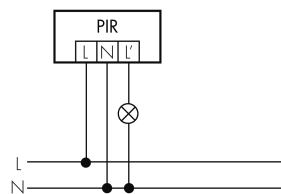
Fonctionnement normal avec circuit RC



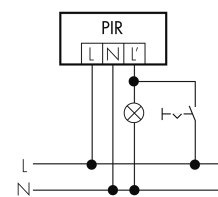
Fonctionnement en parallèle



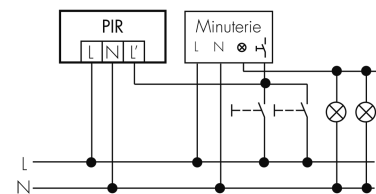
Fonctionnement normal



Fonctionnement en continu avec interrupteur externe



Fonction à impulsion sur minuterie

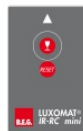


Accessoires



IR-RC

Télécommande IR
No E: 535 949 005
Prix brut TVA excl.: 30,00 CHF



IR-RC Mini

petite télécommande IR
No E: 535 949 025
Prix brut TVA excl.: 22,00 CHF



RC-1

Circuit RC Mini
No E: 535 999 097
Prix brut TVA excl.: 12,00 CHF



ESA-RC-plus next/S

Socle pour montage en angle saillant, noir
No E: 535 999 959
Prix brut TVA excl.: 13,00 CHF



ESI-RC-plus next/S

Socle pour montage en angle rentrant,
noir
No E: 535 998 265
Prix brut TVA excl.: 13,00 CHF



RC-HU

Circuit RC pour montage DIN rail
No E: 578 500 019
Prix brut TVA excl.: 18,00 CHF



BSK-RC/W

Grille de protection pour montage mural,
blanc
No E: 535 998 375
Prix brut TVA excl.: 31,00 CHF