



RC-plus 230 next/B

Détecteur de mouvement 13A,
marron

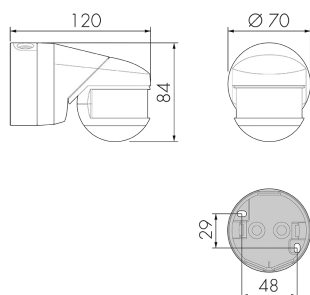
No E: 535 940 195

plus disponible

Description du produit

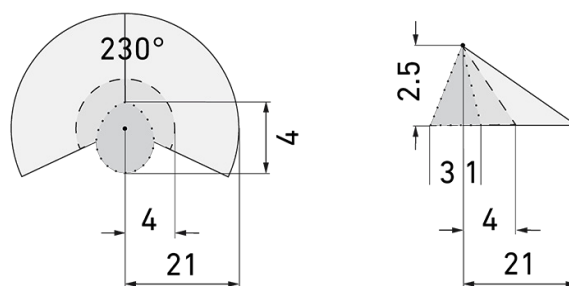
- Montage au mur ou au plafond (montage extérieur avec accessoire)
- Avec zone de détection 230° (2x115°) et détecteur anti-réptation 360° pour la surveillance de façades complètes, d'entrepôts, de rampes de chargement, de parkings souterrains, etc.
- Câblage par derrière, par dessous et par dessus
- Fonction à impulsion en standard
- Grande portée et haute sensibilité (portée par secteur réglable en continu entre 5 et 21 mètres)
- Allumage et extinction de l'éclairage par la télécommande
- Adaptation dynamique de la temporisation pour économiser l'énergie
- Relais de commutation haute performance pour tous les types de charges courants (ballasts électroniques, appareillages LED incl.)
- 17 programmes programmables avec la télécommande IR-RC
- Deactivation de la télécommande (Protection contre le vandalisme)

Illustrations



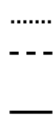
Dimensions en mm

Schémas de détection



Dimensions en m

à gauche: vue du dessus, à droite: vue latérale



..... Protection anti-réptation
 - - - Portée avec une approche directe (radial)
 ——— Portée avec une approche latérale (tangential)

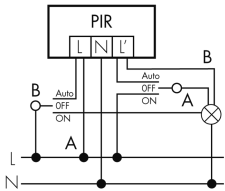
Caractéristiques techniques

| Caractéristiques de montage | |
|------------------------------------|--------------------------|
| Catégorie de montage | Apparent étanche (NAP) |
| Adapté à un montage au plafond | oui |
| Adapté à un montage mural | oui |
| Hauteur de montage recommandée [m] | 2.5 |
| Hauteur de montage min. [m] | 2.5 |
| Hauteur de montage max. [m] | 10 |
| Type de raccordement | Collier de serrage à vis |
| Matériel et type de construction | |
| Largeur [mm] | 70 |
| Hauteur [mm] | 84 |
| Profondeur [mm] | 120 |
| Matériel | Plastique |
| Qualité de matériel | Polycarbonate |
| Indice de protection [IP] | 54 |
| Température de service [°C] | -25 °C - +55 °C |
| Résistance aux chocs [IK] | IK03 |
| Classe de protection | II |
| Marque de test | CE |

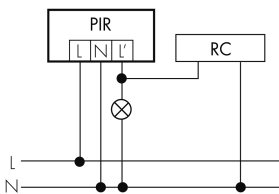
| | |
|--|-------------------------------|
| Résistant aux UV | PC résistant aux UV |
| Couleur | Brun |
| Caractéristiques électronique | |
| Tension d'alimentation | 230 V (+/- 10 %) |
| Type de tension | AC |
| Fréquence secteur [Hz] | 50 - 60 |
| Caractéristiques de capteur | |
| Portée pour le passage latéral (mouvement tangentiel) [m] | 21 |
| Portée pour l'approche vers la lentille (mouvement radial) [m] | 4 |
| Angle de détection [°] | 230 |
| Sensibilité réglable | oui |
| Caractéristiques de fonction | |
| Modèle | Détecteur de mouvement |
| Programme d'origine | oui |
| Télécommandable (IR) | IR-RC, IR-RC Mini |
| Quantité de canaux | 1 |
| Physische Ausgänge | |
| Nombre de zones de commutation | 1 |
| Charges capacitives | oui |
| Sensibilité lumineuse [lx] | 5 - 2000 |
| Ausgang [1] | |
| Puissance de commutation max. | 3000 W (cos $\phi=1$) |
| Courant de démarrage max. | 800 A (max. 200 μ s) |
| Surveillance d'escalier | oui |
| Temporisation min. | 15 s |
| Temporisation max. | 16 min |
| Fonction à impulsion | oui (durée de pause réglable) |

Schemi

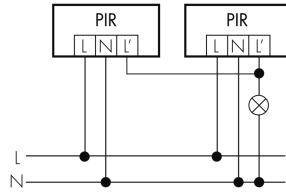
Fonctionnement avec interrupteur rotatif «Manuel - 0 - Automatique»



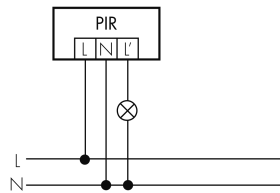
Fonctionnement normal avec circuit RC



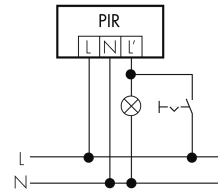
Fonctionnement en parallèle



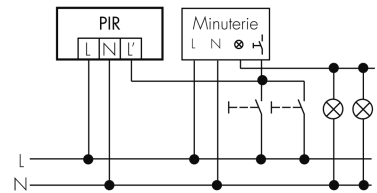
Fonctionnement normal



Fonctionnement en continu avec interrupteur externe



Fonction à impulsion sur minuterie



Accessoires

**IR-RC**

Télécommande IR
No E: 535 949 005
Prix brut TVA excl.: 30,00 CHF

**RC-1**

Circuit RC Mini
No E: 535 999 097
Prix brut TVA excl.: 12,00 CHF

**ESI-RC-plus next/B**

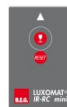
Socle pour montage en angle rentrant,
marron
No E: 535 998 255
Prix brut TVA excl.: 13,00 CHF

**BSK-RC/W**

Grille de protection pour montage mural,
blanc
No E: 535 998 375
Prix brut TVA excl.: 31,00 CHF

**B.E.G. One (Swisslux) App**

App pour la programmation des produit
B.E.G.
No art.: 169381
Prix brut TVA excl.: 0,00 CHF

**IR-RC Mini**

petite télécommande IR
No E: 535 949 025
Prix brut TVA excl.: 22,00 CHF

**ESA-RC-plus next/B**

Socle pour montage en angle saillant, marron
No E: 535 999 999
Prix brut TVA excl.: 13,00 CHF

**RC-HU**

Circuit RC pour montage DIN rail
No E: 578 500 019
Prix brut TVA excl.: 18,00 CHF

**BLE-IR-Adapter**

Adaptateur IR pour Smartphone
No E: 535 990 705
Prix brut TVA excl.: 199,00 CHF