



RC-plus 280 next/W

Détecteur de mouvement 13A,
blanc

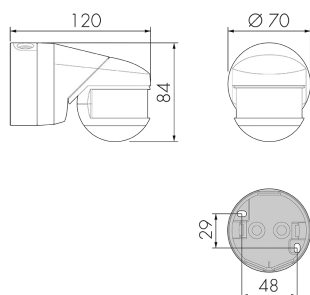
No E: 535 940 205

plus disponible

Description du produit

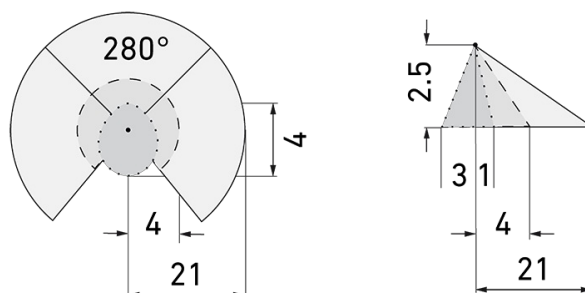
- Avec zone de détection 280° (3x93°) et détecteur anti-réptation 360° pour la surveillance simultanée de 2 façades
- Câblage par derrière, par dessous et par dessus
- Fonction à impulsion en standard
- Grande portée et haute sensibilité (portée par secteur réglable en continu entre 5 et 21 mètres)
- Allumage et extinction de l'éclairage par la télécommande
- Adaptation dynamique de la temporisation pour économiser l'énergie
- Relais de commutation haute performance pour tous les types de charges courants (ballasts électroniques, appareillages LED incl.)
- 17 programmes programmables avec la télécommande IR-RC
- Deactivation de la télécommande (Protection contre le vandalisme)
- Montage au mur, au plafond et en angle saillant (accessoire pour montage en angle saillant compris dans la livraison)

Illustrations



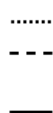
Dimensions en mm

Schémas de détection



Dimensions en m

à gauche: vue du dessus, à droite: vue latérale



..... Protection anti-réptation
 - - - Portée avec une approche directe (radial)
 ——— Portée avec une approche latérale (tangential)

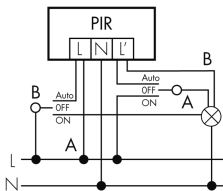
Caractéristiques techniques

Caractéristiques de montage	
Catégorie de montage	Apparent étanche (NAP)
Adapté à un montage au plafond	oui
Adapté à un montage mural	oui
Hauteur de montage recommandée [m]	2.5
Hauteur de montage max. [m]	10
Type de raccordement	Collier de serrage à vis
Matériel et type de construction	
Largeur [mm]	70
Hauteur [mm]	84
Profondeur [mm]	120
Matériel	Plastique
Qualité de matériel	Polycarbonate
Indice de protection [IP]	54
Température de service [°C]	-25 °C - +55 °C
Résistance aux chocs [IK]	IK03
Classe de protection	II
Marque de test	CE
Résistant aux UV	PC résistant aux UV

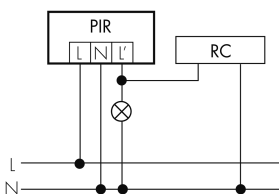
Couleur	Blanc
Code couleur (similaire)	RAL 9010
Caractéristiques électronique	
Tension d'alimentation	230 V (+/- 10 %)
Type de tension	AC
Fréquence secteur [Hz]	50 - 60
Caractéristiques de capteur	
Portée pour le passage latéral (mouvement tangentiel) [m]	21
Portée pour l'approche vers la lentille (mouvement radial) [m]	4
Angle de détection [°]	280
Sensibilité réglable	oui
Caractéristiques de fonction	
Modèle	Détecteur de mouvement
Programme d'origine	oui
Télécommandable (IR)	IR-RC, IR-RC Mini
Quantité de canaux	1
Physische Ausgänge	
Nombre de zones de commutation	1
Charges capacitives	oui
Sensibilité lumineuse [lx]	5 - 2000
Ausgang [1]	
Puissance de commutation max.	3000 W (cos ϕ =1)
Courant de démarrage max.	800 A (max. 200 μ s)
Surveillance d'escalier	oui
Temporisation min.	15 s
Temporisation max.	16 min
Fonction à impulsion	oui (durée de pause réglable)

Schemi

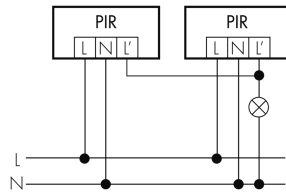
Fonctionnement avec interrupteur rotatif «Manuel - 0 - Automatique»



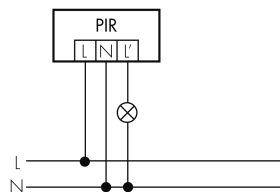
Fonctionnement normal avec circuit RC



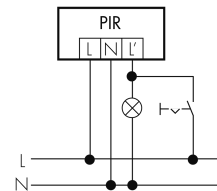
Fonctionnement en parallèle



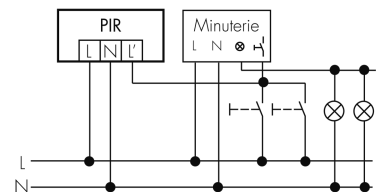
Fonctionnement normal



Fonctionnement en continu avec interrupteur externe



Fonction à impulsion sur minuterie

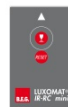


Accessoires



IR-RC

Télécommande IR
No E: 535 949 005
Prix brut TVA excl.: 30,00 CHF



IR-RC Mini

petite télécommande IR
No E: 535 949 025
Prix brut TVA excl.: 22,00 CHF



RC-1

Circuit RC Mini
No E: 535 999 097
Prix brut TVA excl.: 12,00 CHF



ESA-RC-plus next/W

Socle pour montage en angle saillant, blanc
No E: 535 999 909
Prix brut TVA excl.: 13,00 CHF



ESI-RC-plus next/W

Socle pour montage en angle rentrant, blanc
No E: 535 998 245
Prix brut TVA excl.: 13,00 CHF



RC-HU

Circuit RC pour montage DIN rail
No E: 578 500 019
Prix brut TVA excl.: 18,00 CHF



BSK-RC/W

Grille de protection pour montage mural,
blanc
No E: 535 998 375
Prix brut TVA excl.: 31,00 CHF