



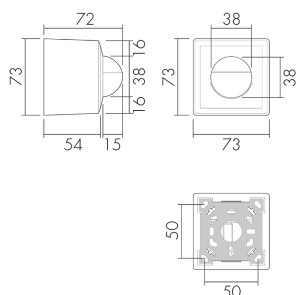
PD2 S 180 AP Master 1C EDI/W

Détecteur de présence 1 canal, design
EDIZIOdue, blanc
No E: 535 932 165
Prix brut TVA excl.: 170,00 CHF

Description du produit

- Pour montage au mur apparent avec zone à 180° pour la détection fiable des mouvements
- Combinaison avec tous les programmes d'interrupteurs et prises de la Suisse
- Versions en couleur peuvent être commandées en système modulaire (jusqu'à 7 couleurs disponibles)
- Réglage électronique de la sensibilité et de la portée
- Préreglages d'usine, prêt à fonctionner
- Mode de fonctionnement semi-automatique (allumage manuelle/extinction automatique) pour économies d'énergie très élevées
- Contacts d'entrée séparés pour boutons et slaves
- Pour hauteurs de montage de 1.1 - 2.2 m
- Faible consommation énergétique
- 1 Canal (libre de potentiel) pour pour la commande de la lumière
- 1 sortie d'impulsion 230 V supplémentaire (sans bruit et indépendant de la luminosité) pour commandes externes
- Peut être télécommandé et téléprogrammé (Surface IR-PD 1C pour la télécommande IR-RC inclus)

Illustrations



Dimensions en mm

Schémas de détection



Dimensions en m

à gauche: vue du dessus, à droite: vue latérale

- Portée pour des activités assises (présence)
- - - Portée avec une approche directe (radial)
- Portée avec une approche latérale (tangential)

Caractéristiques techniques

Caractéristiques de montage

| | |
|------------------------------------|------------------|
| Catégorie de montage | Apparent (AP) |
| Adapté à un montage mural | oui |
| Hauteur de montage recommandée [m] | 1.1 |
| Hauteur de montage max. [m] | 2.2 |
| Type de raccordement | Borne enfichable |

Matériel et type de construction

| | |
|-----------------------------|---------------------|
| Largeur [mm] | 73 |
| Hauteur [mm] | 73 |
| Profondeur [mm] | 72 |
| Matériel | Plastique |
| Qualité de matériel | Polycarbonate |
| Indice de protection [IP] | 20 |
| Température de service [°C] | -25 °C - +55 °C |
| Résistance aux chocs [IK] | IK05 |
| Classe de protection | II |
| Marque de test | CE |
| Sans halogène | oui |
| Résistant aux UV | PC résistant aux UV |
| Couleur | Blanc |
| Code couleur (similaire) | NCS S 0500-N matt |

Caractéristiques électronique

| | |
|--|---|
| Tension d'alimentation | 230 V (+/- 10 %) |
| Type de tension | AC |
| Fréquence secteur [Hz] | 50 - 60 |
| Construction détecteur courant max. [A] | 10 |
| Caractéristiques de capteur | |
| Portée pour le passage latéral (mouvement tangentiel) [m] | 10 |
| Portée pour l'approche vers la lentille (mouvement radial) [m] | 4 |
| Portée pour personnes assises (présence) [m] | 4 |
| Angle de détection [°] | 180 |
| Nombre de capteurs PIR | 2 |
| Nombre de détecteurs de luminosité | 1 |
| Sensibilité lumineuse réglable | oui |
| Caractéristiques de fonction | |
| Modèle | Détecteur de présence |
| Programme d'origine | oui |
| Télécommandable (IR) | IR-RC (Feuille de programmation IR-PD 1C), IR-PD Mini |
| Quantité de canaux | 1 |
| Physische Ausgänge | |
| Nombre de zones de commutation | 1 |
| Charges capacitives | oui |
| Sensibilité lumineuse [lx] | 5 - 2000 |
| Ausgang [1] | |
| Puissance de commutation max. | 2300 W (cos ϕ =1) |
| Courant de démarrage max. | 800 A (max. 200 μ s) |
| Libre de potentiel | oui |
| Semi-automatique | oui |
| Surveillance d'escalier | oui |
| Temporisation min. | 15 s |
| Temporisation max. | 30 min |
| Fonction à impulsion | oui (durée de pause réglable) |
| Ausgang [2] | |
| Puissance de commutation max. | 2 W (cos ϕ =1) |
| Sortie de commande | Triac Remote |
| Fonction à impulsion | oui (durée non réglable) |
| Caractéristiques de fonction [Entrée] | |
| Contact d'entrée pour bouton poussoir | oui |

Caractéristiques de fonction [Entrée 2]

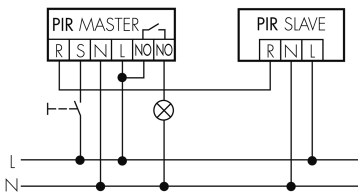
| | |
|--------------------------------------|-----|
| Contact d'entrée pour slave | oui |
| Contact d'entrée pour slave (Remote) | oui |

Schemi

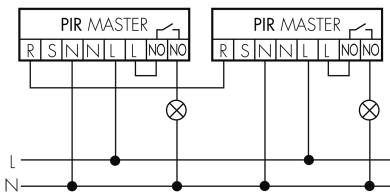
Fonctionnement normal



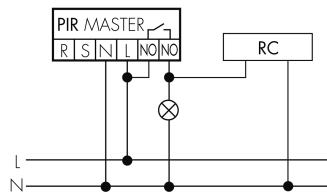
Fonctionnement Master-Slave avec bouton externe



Fonctionnement Master-Master



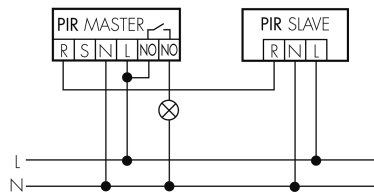
Fonctionnement normal avec circuit RC



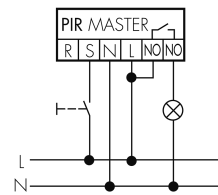
Fonctionnement en continu avec interrupteur externe



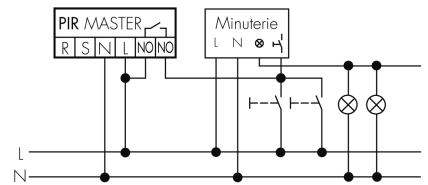
Fonctionnement Master-Slave



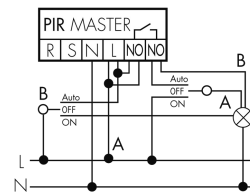
Fonctionnement normal avec bouton externe



Fonction à impulsion sur minuterie



Fonctionnement avec interrupteur rotatif «Manuel - 0 - Automatique»



Accessoires

**IR-RC**

Télécommande IR
No E: 535 949 005
Prix brut TVA excl.: 30,00 CHF

**IR-PD Mini**

Télécommande IR, petite
No E: 535 949 035
Prix brut TVA excl.: 22,00 CHF

**RC-1**

Circuit RC Mini
No E: 535 999 097
Prix brut TVA excl.: 12,00 CHF

**PD2 S 180 AP Slave EDI/W**

Détecteur de présence Slave, design
EDIZIOdue, blanc
No E: 535 933 065
Prix brut TVA excl.: 160,00 CHF

**RC-HU**

Circuit RC pour montage DIN rail
No E: 578 500 019
Prix brut TVA excl.: 18,00 CHF

**BLE-IR-Adapter**

Adaptateur IR pour Smartphone
No E: 535 990 705
Prix brut TVA excl.: 199,00 CHF

**B.E.G. One (Swisslux) App**

App pour la programmation des produit
B.E.G.
No art.: 169381
Prix brut TVA excl.: 0,00 CHF