



PD2 S 180 AP 12-48V SOL/W

Détecteur de présence 12V-24V-48V, design Solfà, blanc

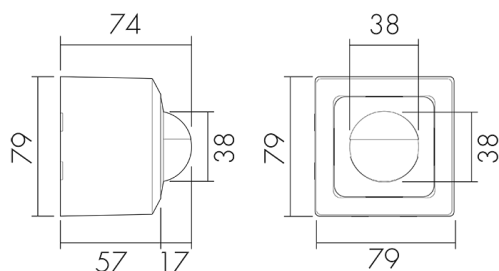
No E: 535 934 061

plus disponible

Description du produit

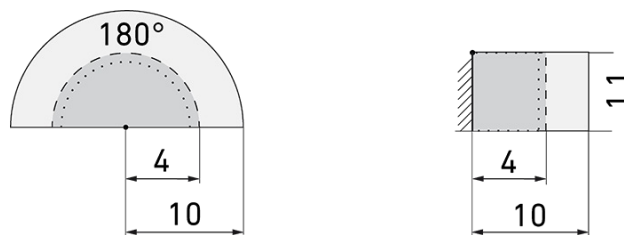
- Pour montage au mur apparent avec zone à 180° pour la détection fiable des mouvements
- Combinaison avec tous les programmes d'interrupteurs et prises de la Suisse
- Versions en couleur peuvent être commandées en système modulaire (jusqu'à 7 couleurs disponibles)
- Préreglages d'usine, prêt à fonctionner
- Mode de fonctionnement semi-automatique (allumage manuel/extinction automatique) pour économies d'énergie très élevées
- Pour hauteurs de montage de 1.1 - 2.2 m
- Faible consommation énergétique
- 2 canaux (relais Reed sans bruit) pour la commande de l'éclairage et des systèmes CVC (climat, ventilation, chauffage)
- Peut être télécommandé et téléprogrammé (Feuille de programmation IR-PD pour la télécommande IR-RC inclus)

Illustrations



Dimensions en mm

Schémas de détection



Dimensions en m

à gauche: vue du dessus, à droite: vue latérale

- Portée pour des activités assises (présence)
- - - Portée avec une approche directe (radial)
- Portée avec une approche latérale (tangential)

Caractéristiques techniques

Caractéristiques de montage

Hauteur de montage recommandée [m]	1.1
Hauteur de montage max. [m]	4
Hauteur de montage min. [m]	1.1
Catégorie de montage	Apparent (AP)

Matériel et type de construction

Code couleur	RAL 9003 matt
Couleur	Blanc mat
Résistant aux UV	PC résistant aux UV

Caractéristiques électronique

Type de raccordement	Borne enfichable
Type de tension	AC/DC
Tension d'alimentation	12 - 48 V

Caractéristiques de capteur

Modèle	Détecteur de présence
Angle de détection [°]	180

Caractéristiques de fonction

Quantité de canaux	2
Télécommandable (IR)	IR-RC (Feuille de programmation IR-PD), IR-PD Mini

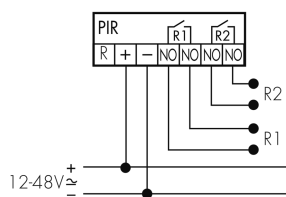
Caractéristiques de fonction [Sortie]

Sensibilité lumineuse [lx]	5 - 2000
Semi-automatique	oui

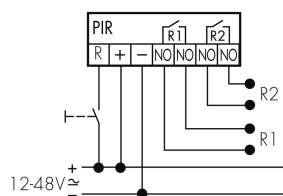
Fonction à impulsion	oui (durée de pause réglable)
Temporisation max.	30 min
Puissance de commutation max.	4.8 W (cos φ=1)
Temporisation min.	15 s
Libre de potentiel	oui
Caractéristiques de fonction [Entrée]	
Contact d'entrée pour slave	oui
Contact d'entrée pour bouton poussoir	oui
Déclarations	
Température de service [°C]	-25 °C - +55 °C
Sans halogène	oui
Indice de protection [IP]	20
Classe de protection	II

Schemi

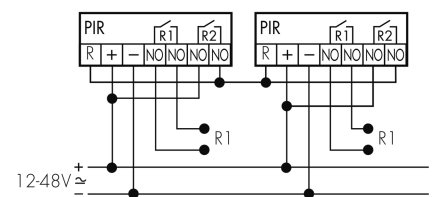
Fonctionnement normal



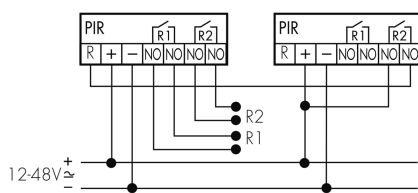
Fonctionnement normal avec bouton externe



Fonctionnement Master-Master



Fonctionnement Master-Slave (Master en fonctionnement Slave)



Accessoires



IR-RC

Télécommande IR
No E: 535 949 005
Prix brut TVA excl.: 30,00 CHF



BLE-IR-Adapter

Adaptateur IR pour Smartphone
No E: 535 990 705
Prix brut TVA excl.: 199,00 CHF



IR-PD Mini

Télécommande IR, petite
No E: 535 949 035
Prix brut TVA excl.: 22,00 CHF



B.E.G. One (Swisslux) App

App pour la programmation des produit
B.E.G.
No art.: 169381
Prix brut TVA excl.: 0,00 CHF