



PD2 S 180 UP Slave EDI/W

Détecteur de présence Slave, design

EDIZIOdue, blanc

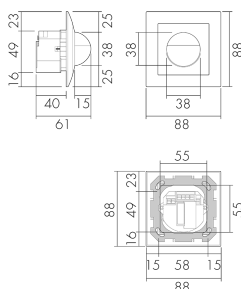
No E: 535 933 025

Prix brut TVA excl.: 160,00 CHF

Description du produit

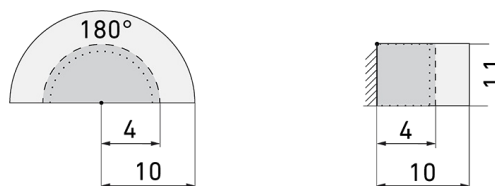
- Pour montage au mur encastré avec zone à 180° pour la détection fiable des mouvements
- Combinaison avec tous les programmes d'interrupteurs et prises de la Suisse
- Versions en couleur peuvent être commandées en système modulaire (jusqu'à 7 couleurs disponibles)
- Peut également être utilisé comme générateur d'impulsions pour des minuteries, des systèmes de contrôle et des SPS
- Pour l'agrandissement bon marché de la zone d'un appareil Master
- Pour hauteurs de montage de 1.1 - 2.2 m

Illustrations



Dimensions en mm

Schémas de détection



Dimensions en m

à gauche: vue du dessus, à droite: vue latérale

- Portée pour des activités assises (présence)
- - - Portée avec une approche directe (radial)
- Portée avec une approche latérale (tangential)

Caractéristiques techniques

Caractéristiques de montage

| | |
|------------------------------------|------------------|
| Catégorie de montage | Encastré (UP) |
| Adapté à un montage mural | oui |
| Hauteur de montage recommandée [m] | 1.1 |
| Hauteur de montage max. [m] | 2.2 |
| Type de raccordement | Borne enfichable |

Matériel et type de construction

| | |
|--------------------------------|---------------------|
| Largeur [mm] | 88 |
| Hauteur [mm] | 88 |
| Profondeur [mm] | 61 |
| Profondeur d'encastrement [mm] | 40 |
| Matériel | Plastique |
| Qualité de matériel | Polycarbonate |
| Indice de protection [IP] | 20 |
| Température de service [°C] | -25 °C - +55 °C |
| Résistance aux chocs [IK] | IK05 |
| Classe de protection | II |
| Marque de test | CE |
| Sans halogène | oui |
| Résistant aux UV | PC résistant aux UV |
| Couleur | Blanc |
| Code couleur (similaire) | NCS S 0500-N matt |

Caractéristiques électronique

| | |
|---|------------------|
| Tension d'alimentation | 230 V (+/- 10 %) |
| Type de tension | AC |
| Fréquence secteur [Hz] | 50 - 60 |
| Construction détecteur courant max. [A] | 10 |

Caractéristiques de capteur

| | |
|--|-----|
| Portée pour le passage latéral (mouvement tangential) [m] | 10 |
| Portée pour l'approche vers la lentille (mouvement radial) [m] | 4 |
| Portée pour personnes assises (présence) [m] | 4 |
| Angle de détection [°] | 180 |
| Nombre de capteurs PIR | 2 |
| Nombre de détecteurs de luminosité | 1 |

Caractéristiques de fonction

| | |
|--------|-----------------------|
| Modèle | Détecteur de présence |
|--------|-----------------------|

