



PD2 S 180 UP 12-48V SOL/W

Détecteur de présence 12V-24V-48V, design
Solfà, blanc

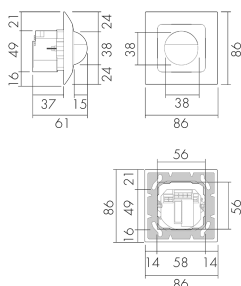
No E: 535 934 021

plus disponible

Description du produit

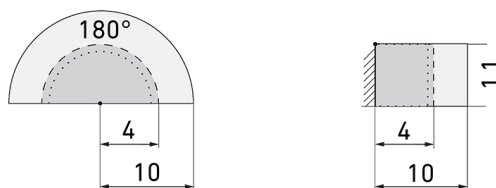
- Pour montage au mur encastré avec zone à 180° pour la détection fiable des mouvements
- Combinaison avec tous les programmes d'interrupteurs et prises de la Suisse
- Versions en couleur peuvent être commandées en système modulaire (jusqu'à 7 couleurs disponibles)
- Préreglages d'usine, prêt à fonctionner
- Mode de fonctionnement semi-automatique (allumage manuel/extinction automatique) pour économies d'énergie très élevées
- Pour hauteurs de montage de 1.1 - 2.2 m
- Faible consommation énergétique
- 2 canaux (relais Reed sans bruit) pour la commande de l'éclairage et des systèmes CVC (climat, ventilation, chauffage)
- Peut être télécommandé et téléprogrammé (Feuille de programmation IR-PD pour la télécommande IR-RC inclus)

Illustrations



Dimensions en mm

Schémas de détection



Dimensions en m

à gauche: vue du dessus, à droite: vue latérale

- Portée pour des activités assises (présence)
- - - Portée avec une approche directe (radial)
- Portée avec une approche latérale (tangential)

Caractéristiques techniques

Caractéristiques de montage

Catégorie de montage	Encastré (UP)
Adapté à un montage mural	oui
Hauteur de montage recommandée [m]	1.1
Hauteur de montage max. [m]	2.2
Type de raccordement	Borne enfichable

Matériel et type de construction

Largeur [mm]	86
Hauteur [mm]	86
Profondeur [mm]	61
Profondeur d'encastrement [mm]	31
Matériel	Plastique
Qualité de matériel	Polycarbonate
Indice de protection [IP]	20
Température de service [°C]	-25 °C - +55 °C
Résistance aux chocs [IK]	IK05
Classe de protection	II
Marque de test	CE
Sans halogène	oui
Résistant aux UV	PC résistant aux UV
Couleur	Blanc mat
Code couleur (similaire)	RAL 9003 matt

Caractéristiques électronique

Tension d'alimentation 12 - 48 V

Type de tension AC/DC

Construction détecteur courant max. [A] 10

Caractéristiques de capteur

Portée pour le passage latéral (mouvement tangentiel) [m] 10

Portée pour l'approche vers la lentille (mouvement radial) [m] 4

Portée pour personnes assises (présence) [m] 4

Angle de détection [°] 180

Caractéristiques de fonction

Modèle Détecteur de présence

Programme d'origine oui

Télécommandable (IR) IR-RC (Feuille de programmation IR-PD), IR-PD Mini

Quantité de canaux 2

Physische Ausgänge

Nombre de zones de commutation 1

Sensibilité lumineuse [lx] 5 - 2000

Ausgang [1]Puissance de commutation max. 4.8 W (cos $\phi=1$)

Libre de potentiel oui

Semi-automatique oui

Temporisation min. 15 s

Temporisation max. 30 min

Fonction à impulsion oui (durée de pause réglable)

Ausgang [2]Puissance de commutation max. 4.8 W (cos $\phi=1$)

Sortie de commutation Relais Reed 0.1 A

Libre de potentiel oui

Temporisation min. 5 min

Temporisation max. 120 min

Fonction à impulsion oui (durée non réglable)

Retard d'activation 5 à 10 min pour réglages durée > 15 min

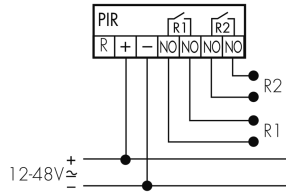
Caractéristiques de fonction [Entrée]

Contact d'entrée pour slave oui

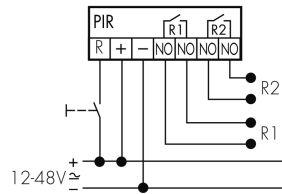
Contact d'entrée pour bouton poussoir oui

Schemi

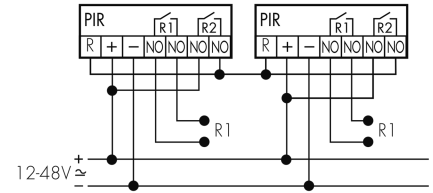
Fonctionnement normal



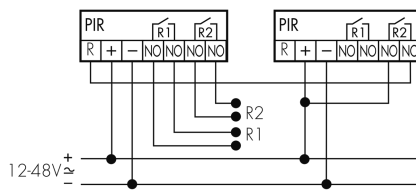
Fonctionnement normal avec bouton externe



Fonctionnement Master-Master



Fonctionnement Master-Slave (Master en fonctionnement Slave)



Accessoires



IR-RC

Télécommande IR

No E: 535 949 005

Prix brut TVA excl.: 30,00 CHF



IR-PD Mini

Télécommande IR, petite

No E: 535 949 035

Prix brut TVA excl.: 22,00 CHF